

INDONESIA & MALESIA
SINGAPORE - FILIPPINE



INDONESIA & MALESIA
SINGAPORE - FILIPPINE

MARZO 2023 - DICEMBRE 2024





ALL'ORIGINE DEL QUALITY GROUP C'ERA UN UOMO CHE NON AVEVA MAI VISTO IL MARE...



...potrebbe iniziare così la storia lunga e affascinante del nostro consorzio, che raggruppa oggi i migliori specialisti italiani del turismo. Stefano Chiaraviglio, **uno dei pionieri del turismo italiano**, fino a 18 anni non era mai stato al mare. Tutto cominciò nel 1946, organizzando le prime gite in torpedone sulle Alpi piemontesi, poi vennero i primi charter italiani, poi la Russia, l'Egitto, l'India, poi... tutto il mondo.

Ma la curiosità e la passione di quest'uomo che da ragazzo non aveva mai potuto viaggiare rimasero per sempre il 'timbro' di ogni sua nuova avventura. Nel 1975, insieme a lui, nacque la Mistral Tour Internazionale e questa passione si trasmise a noi, che abbiamo imparato da lui a girare per le vie del mondo con gli occhi spalancati, come quelli di un bambino. **Ogni nostro viaggio incarna questa insaziabile curiosità**, questa ammirazione sconfinata per le bellezze della natura, per la creatività dell'uomo, per la sua storia e la sua fede.

Per questo motivo, nel 1999 è nato il Quality Group, che ha permesso di radunare in un'unica casa tutti i professionisti che meglio incarnavano questo amore per il viaggio, inteso come forma privilegiata di esperienza e di conoscenza. Mettendoci insieme, abbiamo potuto sviluppare un **gruppo moderno, efficiente e tecnologicamente avanzato**, mantenendo al tempo stesso un **cuore "artigianale"**, capace di continuare a realizzare esperienze di viaggio uniche e straordinarie.

Col tempo, il nostro gruppo è cresciuto ed è giunto ormai ad abbracciare tutto il mondo. Ognuno degli operatori del gruppo si è specializzato in una diversa area del mondo, scegliendo i migliori collaboratori locali e sviluppando con loro una intesa unica, al servizio di chi sceglie di viaggiare con noi e condividere la nostra sete di conoscere, incontrare, ammirare il mondo e la sua gente.

Benvenuti nel mondo ... con il Quality group

Michele Serra



INDICE

- | | | |
|----|--|-----------------------------------|
| 4 | QG Freetotravel | MALESIA |
| 6 | Notizie utili | 26 Explore Malaysia |
| 7 | I luoghi | 27 Antiche Colonie e Foreste |
| 8 | Malesia, Singapore, Indonesia • Baba-Nyonya | 28 Emozioni Malesi |
| | | 29 Hotel Mare Malesia |
| | | 32 Wonderful Borneo |
| | | 34 Wild Wild Borneo |
| | | 36 Sultani e foreste |
| | | 38 Hotel Mare Borneo |
| | | 40 Drive Malaysia |
| | | SINGAPORE |
| 10 | Discover Indonesia Giava e Bali | 42 Mini Tour a Singapore |
| 12 | Exotic Bali | 43 I nostri Hotel a Singapore |
| 13 | Wonderful Bali | 44 Escursioni Singapore |
| 14 | Panoramic Bali & Lombok | 46 Hotel Mare Singapore |
| 16 | Gran Tour dell'Indonesia | FILIPPINE |
| 18 | Experience Java | 48 Banaue Rice Terraces |
| 20 | Flores Overland | 49 I nostri hotel nelle Filippine |
| 22 | Hotel Mare Indonesia | |

SPECIALE



Quality group PREMIA IL TUO...
AMORE PER IL VIAGGIO

Per tutti gli sposi

che sceglieranno un viaggio di nozze tra le nostre numerose proposte, in omaggio un abbonamento ad un'autorevole rivista di viaggi e avventure.



I **Classic** sono i viaggi che ci hanno reso **leader in Italia** per i tour di gruppo. Sono **itinerari classici**, talvolta rivisitati, disegnati dai nostri product manager per offrire le **migliori soluzioni di viaggio**.



Un'accurata selezione di **itinerari e soggiorni di lusso** che si caratterizzano per **charme ed eleganza**.



Suggestive soluzioni di viaggio o soggiorno selezionate per far immergere il viaggiatore nell'**atmosfera più autentica** della destinazione.



Una categoria di tour di gruppo sviluppati per soddisfare la clientela che ricerca un'**esperienza di viaggio** caratterizzata da un **contenuto numero di partecipanti**.



Proposte che offrono, ad un prezzo competitivo, un nuovo modo di **viaggiare in gruppo**, garantendo **libertà, autonomia** ed ampi spazi alla **personalizzazione** in corso di viaggio.

#QGfreetotravel

LIBERI DI VIAGGIARE IN SICUREZZA



QUALITY GROUP È AL TUO FIANCO PER GARANTIRE IL PIENO SUCCESSO DEL TUO VIAGGIO.

Con noi parti in **totale sicurezza**.
Abbiamo reso facile la prenotazione
e realizzazione del tuo viaggio grazie
alle tutele offerte dalle speciali
condizioni di prenotazione, ai servizi
di assistenza h24 e alle coperture
assicurative che abbiamo studiato
appositamente per tutelarti,
lasciando a te solo il piacere
del viaggio.



BLOCCA PREZZO

Per metterti al riparo da eventuali fluttuazioni tariffarie imposte dalle compagnie aeree, abbiamo pensato di offrirti la possibilità, alla conferma dei servizi, di attivare la speciale clausola del "blocca prezzo".



HELP LINE OPERATIVO QUALITY GROUP H24

Quality Group mette a tua disposizione un servizio di assistenza h 24 pronto ad assisterti in caso di difficoltà in corso di viaggio. Un modo per esserti sempre accanto anche nei momenti di incertezza.



ASSISTENZA AEROPORTUALE VIP

Offriamo diverse soluzioni tra cui scegliere per un'assistenza mirata alle tue esigenze. La delicata fase di partenza è curata da un gruppo di professionisti presso gli aeroporti di Roma e Milano. Richiedeteci maggiori dettagli in fase di prenotazione.




ASSICURAZIONI DI RESPONSABILITÀ CIVILE E PENALE

Mistral Tour Internazionale, a tua tutela, è coperta in modo rilevante grazie alle Assicurazioni Nobis: **Primo Rischio** NOBIS Compagnia di Assicurazioni s.p.a. n. 1505001130/W - **Grandi Rischi** NOBIS Compagnia di Assicurazioni s.p.a. n. 202448648 con massimali assicurativi fino a 19.000.000,00 €.



FONDO ASTOI

I Tour Operator del Quality Group aderiscono al Fondo Astoi  www.fondoaastoi.it. Lo scopo del Fondo è quello di tutelare i consumatori nel caso di insolvenza o fallimento dell'organizzatore consentendo, in presenza di un regolare contratto, **A)** Il rimborso del prezzo versato per l'acquisto del pacchetto turistico; **B)** Il rientro immediato nel paese di origine del viaggio.



VIAGGIARE È UNA COSA SEMPLICE CON NOI!

#QGfreetotravel



ASSICURAZIONE



Per un approfondimento dettagliato
consultare il documento
di sintesi tramite QRCode.



ASSICURAZIONE QUALITY NOBIS

POLIZZA BASE NOBIS n. 202967757
INCLUSA in tutti i nostri pacchetti di viaggio.

TUTELE SANITARIE
SPESE MEDICHE MASSIMALI DI COPERTURA:
per i viaggi in Europa e nel Mondo massimale **fino a 30.000 €**, incluso Covid-19.

ASSISTENZA ALLA PERSONA
Prolungamento del soggiorno **fino a 1.000 €** nel limite di **100 €** al giorno per 10 giorni - Interpreti a disposizione all'estero - anticipo spese di prima necessità - rientro anticipato - spese di ricerca e soccorso dell'Assicurato - anticipo cauzione penale all'estero - trasporto sanitario organizzato - invio urgente medicinali all'estero costi di trasferimento del familiare/compagno di viaggio in caso di ospedalizzazione - assistenza ai minori in caso di ospedalizzazione del familiare - trasporto della salma.

TUTELA BAGAGLIO
Nel caso di perdita o furto del tuo bagaglio in corso di viaggio l'assicurazione inclusa ti copre per viaggi in Italia **fino a 500 €**, per i viaggi in Europa **fino a 1.000 €** e per viaggi all'estero **fino a 1.500 €**. Rimborso **fino a 300 €** per spese di prima necessità sostenute in caso di ritardata consegna del bagaglio dal Vettore, superiore alle 12 ore.

HELP LINE MEDICO SANITARIO H24
In corso di viaggio hai a disposizione una linea telefonica per consulenza medica immediata al fine di valutare lo stato di salute, ottenere segnalazione di un medico in loco. È incluso anche il monitoraggio dall'Italia del ricovero ospedaliero all'estero.

**GESTIONE DIFFICOLTÀ
GENERICHE IN VIAGGIO**
Interprete a disposizione all'estero - anticipo spese di prima necessità **fino a 8.000 €** - anticipo cauzione penale all'estero **fino a 25.000 €** - spese di soccorso ricerca e di recupero dell'Assicurato.

**AUMENTO FACOLTATIVO
DEI MASSIMALI ASSICURATI**
Su richiesta, è possibile aumentare ulteriormente per le spese mediche i massimali già assicurati come se-

gue: aumento **fino a 200.000 €** per viaggi in Europa e **1.000.000 €** per viaggi nel resto del mondo. Il costo di tale incremento è in proporzione alla durata del viaggio. Richiedere la quotazione in Agenzia.

ASSICURAZIONE INTEGRATIVA TOP QUALITY NOBIS

POLIZZA TOP QUALITY NOBIS n. 202957784
Formula assicurativa integrativa Multirischio che consente in maniera facoltativa di accrescere le tutele del viaggio con le migliori garanzie offerte dal mercato sia in termini di copertura sia in termini di assistenza.

ANNULLAMENTO VIAGGIO
Cancellazione del viaggio per un valore **fino a 20.000,00 €** a persona, tutela dalle penalità fino al giorno della partenza, per sopraggiunti motivi documentabili, Covid-19 incluso.

PROBLEMI CONNESSI AL VOLO
Sono previsti rimborsi nel caso di ritardo o cancellazione dei voli inseriti nel pacchetto di viaggio: ritardo di un volo **fino a 250 €** - perdita di un volo in connessione **fino a 500 €** - annullamento del viaggio per ritardata partenza rimborso del 50% DELLA QUOTA DI PARTECIPAZIONE AL VIAGGIO.

TUTELA BAGAGLIO
Nel caso di perdita o furto del tuo bagaglio in corso di viaggio l'assicurazione ti copre per viaggi in Italia **fino a 1.000 €** e per viaggi all'estero **fino a 2.000 €**. Rimborso **fino a 300 €** per spese di prima necessità sostenute in caso di ritardata consegna del bagaglio dal Vettore, superiore alle 12 ore.

TUTELE SANITARIE
SPESE MEDICHE MASSIMALI DI COPERTURA:
per i viaggi in Italia il massimale è **fino a 50.000 €**, in Europa **fino ad 100.000 €** e resto del Mondo **fino ad 250.000 €**. Inoltre, le coperture Assistenza Sanitaria in viaggio e Spese Mediche sono valide anche in caso di Covid-19.

TUTELA PER INTERRUZIONE DEL VIAGGIO
In caso in cui si renda necessario interrompere il

viaggio a seguito di infortunio o malattia:
RIENTRO ANTICIPATO La Centrale Operativa organizzerà e prenderà in carico il costo del biglietto per il rientro anticipato dell'Assicurato, presso la sua residenza, a seguito di avvenuto decesso o di imminente pericolo di vita nel paese di residenza esclusivamente di uno dei seguenti familiari: coniuge, figlio/a, fratello/sorella genitore, suocero/a, genero, nuora, nonni, zii e nipoti fino al 3° grado di parentela, cognati. La prestazione è altresì valida per danni materiali all'abitazione principale o secondaria, allo studio professionale o all'impresa dell'assicurato che ne rendano indispensabile e indifferibile la sua presenza.

RIMBORSO pro-rata dei SERVIZI NON FRUITI
Fino a **4.000 €** a causa dei seguenti eventi:
a) Utilizzo delle prestazioni "Trasporto Sanitario Organizzato", "Trasporto della salma" e "Rientro Anticipato" organizzati dalla Centrale Operativa che determini il rientro alla residenza dell'Assicurato;
b) Decesso o ricovero ospedaliero superiore a 5 giorni di un familiare dell'Assicurato;
c) Decesso o ricovero ospedaliero superiore alle 24 ore dell'Assicurato.

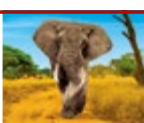
QUARANTENA per COVID-19
Nel caso di interruzione del proprio viaggio per quarantena da Covid-19 è prevista una copertura complessiva **fino a 3.900 €** per: **100 €** al giorno per 14 gg. Per le spese di soggiorno, **fino a 1.000 €** per il volo di rientro e **fino a 1.500 €** di penali per i servizi a terra non fruiti.

AUMENTO FACOLTATIVO MASSIMALI ASSICURATI PER INTERRUZIONE VIAGGIO PER QUARANTENA
Aumento complessivo delle tutele **fino a 6.700 €**, di cui, soggiorno di **300 €** al giorno per 14 giorni, **1.000 €** volo di rientro e **fino a 1.500 €** di penali per i servizi a terra non fruiti al costo di **25 €** per persona. Aumento complessivo delle tutele fino a **10.200 €** di cui, soggiorno di **300 €** al giorno per 14 giorni, **1.000 €** volo di rientro e **fino a 5.000 €** di penali per i servizi a terra non fruiti al costo di **50 €** per persona.

Richiedere quotazione dettagliata in Agenzia di Viaggio.



SCOPRI IL MONDO DEGLI **SPECIALISTI**
Inquadra il QR code e scopri tutti i Plus che solo Quality Group può offrire.





NOTIZIE UTILI

PASSAPORTO E VISTO

È necessario il passaporto con validità residua di almeno sei mesi al momento della partenza. Solo per l'Indonesia è richiesto un visto all'arrivo (visa on arrival/VOA) valido per un soggiorno di massimo 30 giorni. Il costo è di 500.000 IDR (rupie indonesiane), circa 35 €. Va pagato sul posto, sia in contanti (anche in valuta straniera ma senza monete) o con carta di credito.

SITUAZIONE CLIMATICA

In Malesia, il clima è tropicale, caldo-umido. La temperatura nel corso dell'anno oscilla tra i 24° e i 35°. Sulla costa Ovest la stagione delle piogge dura da agosto e settembre, mentre sulla costa orientale ed il Borneo, la stagione delle piogge monsoniche va da novembre a febbraio. A Singapore il clima è costantemente caldo e umido nel corso di tutto l'anno con lievi oscillazioni di temperatura tra una massima di 31°C ed una minima di 23°C. Le precipitazioni piovose sono presenti nell'arco di tutto l'anno, ma si fanno più intense nella stagione dei monsoni da novembre a gennaio. Il periodo più adatto per visitare Singapore va da giugno a settembre, quando le piogge diminuiscono di frequenza ed il tempo è più soleggiato.

In Indonesia, il clima è equatoriale, con due stagioni ben distinte: quella secca che va da maggio a settembre, la stagione delle piogge tra ottobre ed aprile. La temperatura media durante tutto l'anno oscilla tra i 25/30 gradi. Nelle Filippine il clima è equatoriale, a Manila si

registra una media di 25°C a gennaio e di circa 28°C a luglio. Il periodo migliore per recarsi nelle Filippine è la stagione asciutta da dicembre a febbraio.

Nelle isole si registrano temperature elevate nel corso di tutto l'anno, il clima è di tipo tropicale: marzo a maggio sono mesi consigliati per chi intende raggiungere le località balneari, le piogge infatti sono assai ridotte.

Da evitare i mesi da giugno a ottobre, vale a dire la stagione delle piogge.

FUSO ORARIO

+ 7 ore con l'ora solare, + 6 ore con l'ora legale.

RELIGIONE

I malesi sono in prevalenza Musulmani, ma la convivenza con i Cattolici, Buddisti e Induisti è veramente esemplare. A Singapore la religione più diffusa è il Buddismo. Gli Indonesiani sono di religione musulmana, nell'isola di Bali sono prevalentemente animisti. Nelle Filippine la religione maggiormente diffusa è il Cattolicesimo, con minoranze musulmane e protestanti.

N.B.: durante il mese del digiuno, il Ramadan, alcune visite ed escursioni potrebbero subire modifiche o cancellazioni.

VACCINAZIONI

Per aggiornamenti su eventuali vaccinazioni necessarie per l'ingresso di ogni singolo paese si suggerisce di fare riferimento al sito www.viaggiassicuri.it

SCOPRI DI PIÙ INQUADRA IL QR CODE E ...

Approfondisci
informazioni
utili e curiosità
MALESIA



Approfondisci
informazioni
utili e curiosità
INDONESIA

Approfondisci
informazioni
utili e curiosità
FILIPPINE



Approfondisci
informazioni
utili e curiosità
SINGAPORE

Le nostre mete preferite

exotic
TOUR

Palawan è un vero e proprio paradiso tropicale di estrema bellezza: non ha solo splendide spiagge, ma anche meravigliose acque cristalline e alcuni tra i migliori fondali di tutte le Filippine.

La capitale **Manila**, Baguio e il Burnham Park, Sagada e le caratteristiche "hanging coffins", il museo di Bontoc, e le coltivazioni terrazzate di riso a Banaue curate dagli ifugaos e il trekking di Banga-an.

Flores: isola ricca di vita sottomarina, dove potrai nuotare con enormi mante, delfini, e dugonghi.

Raja Ampat: Gli appassionati di immersioni e di snorkelling si tuffano in queste acque cristalline popolate da variopinti squali tappeto, grandi mante e minuscoli cavallucci marini pigmei.

La **Penisola Malese**, con la moderna Kuala Lumpur, attraverso la storia e la cultura di Malacca e Penang, la natura e avventura nel parco del Taman Negara e il mare cristallino di Redang e Perenthian.

Il **Borneo Malese**, tra gli Iban del Sarawak ex cacciatori di teste, il centro di riabilitazione degli Orang Utan di Sepilok, Il monte Kota Kinabalu e la fauna sul rigoglioso fiume del Kinabatangan.

Alla scoperta del passato coloniale di Singapore con visita di **Chinatown**, Little India, Kampong Glam e l'iconico Merlion Park.

La vera protagonista è la città moderna di **Singapore**. Oltre al Merlion Park, da non perdere la baia e gli splendidi Gardens by The Bay.

Bali, l'isola dalla natura rigogliosa, i terrazzamenti coltivati a riso, i suoi bei templi sparsi tra i laghi e i vulcani, le belle spiagge di Jimbaran e Nusa Dua, ed Ubud la parte più raffinata e culturale di Bali.

Java oltre alla capitale Jakarta e la splendida Yogyakarta, vanta ben due siti patrimoni Unesco, il Borobodur ed il Prambanan. Da non perdere le ascese dei vulcani come il Bromo ed Ijen.

Rote: ambiente naturale con acque turchesi, spiagge isolate, grotte che si affacciano sul mare, piccoli atolli disabitati, una viva barriera corallina, laghi nell'entroterra, paesaggi selvaggi e meravigliose foreste tropicali.

Sumba: l'isola dalle spiagge e natura selvaggia dove il tempo sembra essersi fermato.

MALESIA, SINGAPORE, INDONESIA

“BABA-NYONYA”

KUALA LUMPUR - MALACCA - SINGAPORE, PRAMBANAN - TEMPIO DI BOROBUDUR - YOGYAKARTA - UBUD - GOA LAWAH - KLUNGKUNG - BESAKIH - LOVINA - ULUN DAN BATUR - TANAH LOT

UN VIAGGIO CHE RACCONTA DUE ETNIE PRESENTI NEI TRE PAESI, IL POPOLO MALESE, DI SINGAPORE ED INDONESIANO HANNO UNA LINGUA IN COMUNE CHE LI LEGA, MONDI VICINI MA COSÌ PROFONDAMENTE DIVERSI AL TEMPO STESSO, ISLAM, BUDDISMO ED INDUISMO, IL RIGORE MALESE, LA MONDANITÀ DI SINGAPORE, LA VITALITÀ DIROMPENTE DI GIAVA, LE RAFFINATE ATMOSFERE DI BALI. TUTTO DA SCOPRIRE.



IL VIAGGIO IN BREVE

Partenze di GRUPPO

ESCLUSIVA Exotic Tour

di lunedì - Minimo 2 partecipanti

Durata: 11 giorni / 10 notti

Guida: locale parlante italiano

Sistemazione: hotel di categoria Deluxe/Superior

Pasti: 10 colazioni e 6 pranzi



1° giorno: KUALA LUMPUR

In mattinata arrivo a Kuala Lumpur. Il tour inizierà con la visita del coloratissimo e particolare Tempio Buddista di Thean Hou per poi percorrere il rigoglioso Lake Garden con la sua natura tropicale e fermarsi di fronte alla moderna Moschea Nazionale a breve distanza si trova la vecchia Stazione Ferroviaria tutta in pietra bianca. Da qui si arriverà alla Piazza dell'Indipendenza, centro della vecchia Kuala Lumpur. Il tour proseguirà a piedi alla scoperta delle vecchie stradine e dei mercati popolari di Central Market e Chinatown, nelle cui vicinanze sorge anche il colorato tempio Indu di Sri Mahamariamman. Infine verso le iconiche Petronas Twin Towers. (75 km)

HOTEL: Pullman Hotel & Residence KLCC, camera Deluxe, Cat. 5*

2° giorno: KUALA LUMPUR - Tour a Malacca

Colazione in Hotel. Partenza verso la storica Malacca. Patrimonio Mondiale dell'Umanità, si trova a circa 2 ore da Kuala Lumpur. La città è ricca di templi, mercati, pagode e moschee ed il suo centro storico ha conservato i vecchi edifici coloniali. Con una suggestiva gita in barca sul Melaka River, raggiungerete il centro città per una passeggiata lungo Jonker Street, la strada principale con gli antichi negozi. Qui sarà possibile visitare il Museo "Baba-Nyonya" (che mostra la storia locale delle etnie conosciute anche come Peranakan), si prosegue per Harmony Street, qui si visiteranno quindi l'antico Tempio Cinese Cheng Hoon Teng e la Moschea di Kampung Kling. Proseguendo si incontra la Piazza dell'Orologio con lo Stadhuys (Municipio) in stile Olandese, per poi salire sulla collina di San Paolo dove si trova l'omonima Chiesa, terminando poi con la Porta de Santiago, ultimo bastione rimanente dell'antica Fortezza portoghese "A Famosa", distrutta dagli Inglesi. Pranzo a base di pietanze tradizionali. Al termine rientro in Hotel. **HOTEL:** Ibis Melaka, camera Superior, Cat.4* (150 km)

3° giorno: MALACCA - SINGAPORE e Tour della città

Colazione in Hotel. Partenza verso Singapore che si raggiungerà in circa 4 ore di viaggio. Pranzo libero. Ore 14.30 tour di Singapore: una modernissima capitale dalle mille attrazioni che conserva tracce del passato coloniale, nel Civic District si trovano il campo da cricket con il club, il Parlamento, la Corte Suprema e il Municipio. A piedi si attraverserà poi la pianata per arrivare alla statua del Merlion, una fontana raffigurante un leone con la coda di pesce, simbolo di Singapore. Il tour continua con la visita di Kampong Glam, il quartiere malese della città con le sue strette stradine ed una bella Moschea, da qui poi Little India con i suoi profumi ed i mercati delle spezie proseguendo si visiterà Chinatown con una sosta per la visita al Buddha Tooth Relict Temple. Si procede quindi con la visita al coloratissimo Giardino delle Orchidee situato all'interno del Giardino Botanico. (240 km)

HOTEL: Concorde Hotel, camera Deluxe, Cat. Uff. 4*

4° giorno: SINGAPORE

Colazione in Hotel. Giornata libera alla scoperta delle altre meraviglie di Singapore. Pasti liberi. Pernottamento a Singapore.

5° giorno: YOGYAKARTA

Colazione e trasferimento in Aeroporto in tempo utile per il volo verso l'Indonesia. All'arrivo a Yogyakarta inizio della visita al complesso templare Prambanan, un insieme di templi induisti che si estende per chilometri, fu costruito all'incirca nell'850 d.C., dichiarato patrimonio dell'umanità dall'UNESCO nel 1991. Si calcola che in origine il complesso di templi fosse composto da ben 232 templi e mausolei di antichi re. I più famosi sono i tre principali dedicati rispettivamente a Brahma, Vishnu e Shiva, questi tre dominano la visuale in mezzo a tutti gli altri che vanno a formare una specie di corte. In particolare il tempio di Shiva è giustamente quello più apprezzato da tutti, al punto che molti lo considerano il massimo monumento induista dell'Indonesia. In seguito trasferimento in Hotel. (20 km)

HOTEL: Melia Purosani, cat. uff. 5*, camera Deluxe

6° giorno: YOGYAKARTA

Colazione in hotel, la giornata inizia con la visita del Palazzo Reale del Sultano e del misterioso Water Castle, noto anche come Taman Sari, giardino reale del Sultano di Yogyakarta. Il Taman Sari aveva molteplici funzioni, un'area di riposo, un laboratorio, un'area di meditazione, un'area di difesa e un nascondiglio. Taman Sari era costituito da quattro aree distinte: un grande lago artificiale con isole e padiglioni situati a ovest, un complesso balneare al centro, un complesso di padiglioni e piscine a sud e un lago più piccolo a est. Oggi solo il complesso balneare centrale è ben conservato, mentre le altre aree sono state in gran parte occupate dall'insediamento di Kampung Taman. Sosta per il pranzo. Nel pomeriggio visita del più grande tempio buddista al mondo, il Borobudur, la costruzione a pianta quadrata, di cinque piani, con ulteriori tre a pianta circolare, mostra 2672 pannelli di bassorilievi e 504 statue di Buddha, sulla sommità 72 statue si trovano all'interno di unici e caratteristici stupa forati. Proseguendo le visite saranno ai templi di Pawon e Mendut. Rientro in hotel. (60 km)

7° giorno: YOGYAKARTA/BALI

Colazione in hotel, in seguito trasferimento all'aeroporto internazionale per il volo verso Bali, pranzo in corso di viaggio sulla via verso Ubud, arrivo in hotel e check-in. (60 km)

HOTEL: Ubud Adiwana Swarga Loka 4*, Deluxe Room

8° giorno: UBUD

Colazione in Hotel, la giornata inizia con il piccolo tempio Tirta Empul, davvero emozionante ed incantevole, famoso per le sue acque sacre, qui gli indù cercano la purificazione immergendosi nelle sue piscine. Il viaggio prosegue verso il villaggio Bedulu, dove si trova la grotta dell'elefante (Goa Gajah) e tornando verso Ubud sosta alla Monkey Forest ed al Palazzo Reale di Ubud risalente al XVI secolo, ancora abitato dalla famiglia Reale. Pranzo in un ristorante locale. Nel pomeriggio breve trekking alla portata di tutti, Campuhan Ridge è un'opportunità non solo per sgranchirsi le gambe ed allontanarsi dalle strade trafficate, ma offre soprattutto viste mozzafiato sulle fantastiche risaie circostanti. Rientro in hotel nel tardo pomeriggio. (20 km)

9° giorno: UBUD/KLUNGKUNG

Prima colazione. Si proseguirà per Tegalalang dove si potranno ammirare le famose risaie a terrazza. Quindi verso Bangli per la visita del favoloso tempio di Kehen. Sosta per il pranzo. Si riprende il viaggio per Klungkung, qui visita dell'antico Palazzo di Giustizia con i famosi affreschi gegel sul soffitto. Proseguendo sosta al bel Tempio Goa Lawah detto la grotta dei pipistrelli. Infine arrivo a Candidasa (o a Klungkung) e sistemazione in hotel. (60 km)

HOTEL: Ramayana Candidasa *, camera Deluxe, Cat 4*

10° giorno: KLUNGKUNG/LOVINA

Colazione. La giornata inizia con la visita del villaggio tradizionale "Bali Aga" situato nella zona di Tenganan, quindi verso Karangasem via Puntung, zona favolosa per le sue risaie a terrazza. Visita del tempio più grande di Bali, il Besakih, il tempio madre dell'induismo balinese alle pendici del monte Agung. Continuando si attraverserà il villaggio di Kintamani. Sosta per pranzare, da qui avrete una favolosa vista panoramica sul vulcano ed il lago Batur. Nel pomeriggio visita al tempio Ulun Danu Batur e partenza per Lovina attraversando la parte centro-nord di Bali. Durante il percorso sosta per la visita del tempio di Beji nel villaggio di Sangsit. (110 km)

HOTEL: The Lovina, camera Deluxe studio, cat. uff.4*

11° giorno: LOVINA/DENPASAR

Colazione. La prima visita è alla sorgente naturale di Banjar dove si potrà sostare circa un'ora chi desidererà potrà fare il bagno. Ripartiti sosta al villaggio di Munduk, per visitare la cascata ed osservare il favoloso panorama dei Laghi Gemelli. Proseguimento alla volta del Lago di Beratan con visita del tempio Ulun Danu Beratan e sosta per il pranzo. Nel pomeriggio infine sosta al fotografatissimo Tempio Tanah Lot, costruito su un promontorio a picco sull'Oceano Indiano. Trasferimento in aeroporto o in Hotel per eventuali estensioni.



QUOTE a partire da:

In camera doppia per persona

11 gg: da 2.780 €

SUPPLEMENTI

Quota d'iscrizione: 95 €

LA QUOTA COMPRENDE:

- 2 voli domestici (Singapore - Yogyakarta - Bali) in economy con Lion Air, Air Asia o Garuda Airlines a seconda della frequenza e disponibilità, franchigia bagaglio 20kg
- Sistemazione in camera a due letti con servizi privati negli hotel indicati o di pari categoria.
- Trattamento pasti come specificato in ogni singolo programma.
- Tour con guide locali parlanti italiano.
- Tutte le visite, le escursioni, gli ingressi ed i trasferimenti menzionati in ogni singolo viaggio.
- Gli spostamenti in auto/pullman come indicato in ogni singolo programma.
- Tasse locali e percentuali di servizio.

LA QUOTA NON COMPRENDE:

- Le tasse aeroportuali
- I pasti non menzionati, le bevande
- Le mance
- Eventuali Tasse locali di partenza o di soggiorno
- Tutto quanto non indicato nella voce "La quota comprende".
- I voli intercontinentali
- Visto d'ingresso in Indonesia (da pagare in loco)
- Assicurazione medico-bagaglio/multirischi.
- Quota d'iscrizione





Consigliato agli sposi

DISCOVER INDONESIA GIAVA E BALI

PRAMBANAN - TEMPIO DI BOROBUDUR - YOGYAKARTA - UBUD - GOA LAWAH - KLUNGKUNG - BESAKIH - LOVINA - ULUN DAN BATUR - LOVINA - TANAH LOT

UN VIAGGIO CHE RACCONTA DUE ISOLE, DUE MONDI VICINI MA COSÌ PROFONDAMENTE DIVERSI: LA VITALITÀ DIROMPENTE DI GIAVA, LE RAFFINATE ATMOSFERE DI BALI.



IL VIAGGIO IN BREVE

Partenze di GRUPPO

ESCLUSIVA Exotic Tour

Minimo 2 partecipanti

Durata: 7 giorni / 6 notti

Guida: locale parlante italiano

Sistemazione: hotel di categoria Deluxe/Superior

Pasti: 6 colazioni e 6 pranzi



1° giorno: YOGYAKARTA

All'arrivo a Yogyakarta incontro con la vostra guida e partenza per la visita il complesso templare Prambanan, è il nome di un complesso di templi induisti che si estende per chilometri, fu costruito all'incirca nell' 850 d.C. e dichiarato patrimonio dell'umanità dall'UNESCO nel 1991. Si calcola che in origine il complesso di templi fosse composto da ben 232 templi, in seguito si scoprì che molti di questi in realtà non erano templi ma mausolei di antichi re. I più famosi sono i tre principali dedicati rispettivamente a Brahma, Vishnu e Shiva, questi tre dominano la visuale in mezzo a tutti gli altri che vanno a formare una specie di corte. In particolare, il tempio di Shiva è giustamente quello più apprezzato da tutti, al punto che molti lo considerano il massimo monumento induista dell'Indonesia. Pranzo in corso di viaggio. In seguito, rientro in Hotel per il pernottamento.

HOTEL: Melia Purosani, cat. uff. 5* (20 km)

2° giorno: YOGYAKARTA

Colazione in hotel, la giornata inizia con la visita del più grande tempio buddista al mondo il Borobudur, qui è possibile ammirare la costruzione a pianta quadrata, di cinque piani, con ulteriori tre a pianta circolare, tutti decorati con 2672 pannelli di bassorilievi e 504 statue di Buddah, sulla sommità 72 statue si trovano all'interno di unici e caratteristici stupa forati. Proseguendo le visite saranno ai templi di Pawon e Mendut. La giornata continua col Sonobudoyo Museum (chiuso il lunedì) ed un centro di lavorazione artigianale del Batik. Pranzo in ristorante locale. Poi si procederà verso il villaggio di Candirejo qui con un simpatico giro in carrozza o se preferite un in bicicletta potrete esplorare un piccolo villaggio e le sue piantagioni circostanti, per assistere alla vera vita locale. Osserverete le produzioni di cracker di patate dolci, la lavorazione di tradizionali erbe medicinali, o l'intaglio del bambù. Potrete poi cimentarvi nel suonare il tipico strumento musicale Javanese "Gamelan". Rientro in hotel. Cena libera.

3° giorno: YOGYAKARTA/BALI/UBUD

Colazione in Hotel, visita del Palazzo Reale del Sultano (Keraton) e del misterioso Water Castle, noto anche come Taman Sari, è il sito di un ex giardino reale del Sultanato di Yogyakarta. Si trova a circa 2 km a sud all'interno dei terreni del Kraton, costruito a metà del XVIII secolo, il Taman Sari aveva molteplici funzioni, un'area di riposo, un laboratorio, un'area di meditazione, un'area di difesa e un nascondiglio. Taman Sari era costituito da quattro aree distinte: un grande lago artificiale con isole e padiglioni situati a ovest, un complesso balneare al centro, un complesso di padiglioni e piscine a sud e un lago più piccolo a est. Oggi solo il complesso balneare centrale è ben conservato, mentre le altre aree sono state in gran parte occupate dall'insediamento di Kampung Taman. In seguito, trasferimento all'aeroporto internazionale per il volo verso Bali, arrivo in hotel e check-in.

HOTEL: Anumana Ubud, Superior Lagoon View, cat. uff. 4*

4° giorno: UBUD

Colazione in Hotel, la giornata inizia con il piccolo tempio Tirta Empul, davvero emozionante ed incantevole, ancora genuino, è uno dei gioielli balinesi, famoso per le sue acque sante, qui gli indù balinesi cercano la purificazione immergendosi nelle apposite piscine. Il viaggio prosegue verso il villaggio Bedulu, qui si trova la grotta dell'elefante (Goa Gajah); tornando verso Ubud sosta alla Monkey Forest ed al Palazzo Reale di Ubud risalente al XVI secolo, ancora l'attuale abitazione della famiglia Reale. Pranzo in un ristorante locale. Nel pomeriggio un breve trekking alla portata di tutti, Campuhan Ridge è un'opportunità non solo per sgranchirsi le gambe e per allontanarsi dalle strade trafficate, ma offre soprattutto viste mozzafiato sulle fantastiche risaie circostanti. Rientro in hotel nel tardo pomeriggio.

5° giorno: UBUD/KLUNGKUNG

Prima colazione. Partenza per la visita del Palazzo Reale. Si proseguirà per Tegalalang dove si potranno ammirare le famose risaie a terrazza. Quindi verso Bangli per la visita del favoloso tempio di Kehen. Sosta per il pranzo. Si riprende il viaggio per Klungkung, qui visita dell'antico Palazzo di Giustizia con i famosi affreschi gegel sul soffitto. Proseguendo sosta al bel Tempio Goa Lawah detto la grotta dei pipistrelli. Infine arrivo a Klungkung e sistemazione in hotel.

HOTEL: Windham Taman Sari Jiwa Resort, Superior room, Cat. 5* (60 km)

6° giorno: KLUNGKUNG/LOVINA

Colazione. La giornata inizia con la visita del villaggio tradizionale "Bali Aga" situato nella zona di Tenganan, quindi verso Karangasem via Puntung, zona favolosa per le sue risaie a terrazza. Visita del tempio più grande di Bali, il Besakih, il tempio madre dell'induismo balinese alle pendici del monte Agung. Continuando si attraverserà il villaggio di Kintamani. Sosta per pranzare, da qui avrete una favolosa vista panoramica sul vulcano ed il lago Batur. Nel pomeriggio visita al tempio Ulun Danu Batur e partenza per Lovina attraversando la parte centro-nord di Bali. Durante il percorso sosta per la visita del tempio di Beji nel villaggio di Sangsit.

HOTEL: The Lovina, Camera Deluxe studio, cat. 4*

7° giorno: LOVINA/DENPASAR

Colazione. La prima visita è alla sorgente naturale di Banjar dove si potrà sostare circa un'ora chi desidererà potrà fare il bagno. Ripartiti sosta al villaggio di Munduk, per visitare la cascata ed osservare il favoloso panorama dei Laghi Gemelli. Proseguimento alla volta del Lago di Beratan con visita del tempio Ulun Danu Beratan e sosta per il pranzo. Nel pomeriggio infine sosta al fotografatissimo Tempio Tanah Lot, costruito su un promontorio a picco sull'Oceano Indiano. Trasferimento in aeroporto o in Hotel per eventuali estensioni.



QUOTE a partire da:
In camera doppia per persona
Superior: da 1.349 €
Deluxe: da 1.480 €

SUPPLEMENTI

Quota d'iscrizione: 95 €

LA QUOTA COMPRENDE:

- Sistemazione in camera a due letti con servizi privati negli hotel indicati o di pari categoria.
- Trattamento pasti come specificato in ogni singolo programma.
- Tour con guide locali parlanti italiano.
- La quota comprende il volo Yogyakarta - Bali in economy con Lion Air, Air Asia o Garuda Airlines a seconda della frequenza e disponibilità, franchigia bagaglio 20kg
- Tutte le visite, le escursioni, gli ingressi ed i trasferimenti menzionati in ogni singolo viaggio.
- Gli spostamenti in auto/pullman come indicato in ogni singolo programma.
- Tasse locali e percentuali di servizio.
- Assicurazione medico-bagaglio.

LA QUOTA NON COMPRENDE:

- Se il piano voli non è espressamente indicato, il preventivo si intende valido per i soli servizi a terra
- Le tasse aeroportuali
- I pasti non menzionati, le bevande
- Le mance
- Eventuali Tasse locali di partenza o di soggiorno
- Tutto quanto non indicato nella voce "La quota comprende"
- Quota d'iscrizione



6 GIORNIViaggio **INDIVIDUALE** con guida in italiano **ESCLUSIVA Exotic Tour****QUOTE a partire da:**
In camera doppia per persona
6 gg: da **1.234 €****SUPPLEMENTI**Quota d'iscrizione: **95 €****LA QUOTA COMPRENDE:**

- Sistemazione in camera a due letti con servizi privati negli hotel indicati o di pari categoria.
- Trattamento pasti come specificato in ogni singolo programma.
- Tour di gruppo, con guide locali parlanti italiano.
- Tutte le visite, le escursioni, gli ingressi ed i trasferimenti menzionati in ogni singolo viaggio.
- Tasse locali e percentuali di servizio.
- Assicurazione medico-bagaglio.

LA QUOTA NON COMPRENDE:

- I voli intercontinentali;
- Le tasse aeroportuali;
- I pasti non menzionati; le bevande; le mance;
- L'assicurazione annullamento
- Tutto quanto non indicato nella voce "La quota comprende".

Tour **INDIVIDUALE****EXOTIC BALI****KUTA - KLUNGKUNG - BESAKIH - UBUD - PEMUTERAN - KLUNGKUNG - ULUWATU - BALI**

UNA SELEZIONE DEI MIGLIORI HOTEL PER VISITARE L'ISOLA DEGLI DEI CON OTTIMI COMFORT E SOLUZIONE DI VIAGGIO, VISITA AI TEMPLI, VILLAGGI, LE CASCATE GITGIT E L'IMPERDIBILE TEMPIO DI ULUWATU.

**IL VIAGGIO IN BREVE****ESCLUSIVA Exotic Tour****Durata:** 6 giorni / 5 notti**Tipologia:** **INDIVIDUALE** - Minimo 2 partecipanti**Guida:** locale parlante italiano**Pasti:** 5 colazioni e 4 pranzi - **Trasporto:** in auto o minivan**1° giorno: BALI**Arrivo a Bali, incontro con la guida e trasferimento in hotel per il check-in. Pernottamento. **(5 km)****HOTEL:** Bali Mandira Beach Resort & Spa, camera Deluxe Cottage**2° giorno: KUTA/KLUNGKUNG**Dopo colazione, il viaggio parte alla volta di Candidasa per esplorare la parte est di Bali. La prima sosta sarà al Villaggio tradizionale Tenganan, uno dei più antichi di Bali, situato nella reggenza di Karangasem. Proseguendo potrete ammirare il Taman Ujung Karangasem detto anche Water Palace (Palazzo sull'acqua), un luogo suggestivo, qui ponti passerelle ed eleganti sentieri si susseguono, venne costruito nel 1948 dall'ultimo Re Karangasem. Pranzo in corso di viaggio. **(50 km)****HOTEL:** Windham Taman Sari Jiwa Resort, Cat. Uff 5*, Ocean Front Suite**3° giorno: KLUNGKUNG/UBUD**Colazione, visita dell'antico Palazzo di Giustizia di Kerta Gosa con i famosi affreschi gegel sul soffitto, poi uno dei punti più importanti e sacri di tutta Bali il Tempio Madre, Besakih Temple, è un grande complesso di ben 86 Templi che include tra gli altri il grande Pura Penataran Agung. Il viaggio continua in direzione del Monte Batur con il suo bel lago omonimo. Pranzo in corso di viaggio per poi riprendere verso le sorgenti sacre di Tirta Empul, uno dei posti più autentici. Arrivo infine in Hotel ad Ubud. **(45 km)****HOTEL:** The Ubud village Resort, Garden Pool Villa**4° giorno: UBUD/PEMUTERAN**

Colazione, partenza verso il Taman Ayun Temple che si trova a Mengwi. Quello che più attrae e colpisce di Bali sono le famose risaie, Jatiluwih Paddy Terrace è uno

dei posti migliori per sostare ed ammirarle, una breve passeggiata vi consentirà di comprendere la fatica e l'ingegno dei balinesi nel coltivare il riso. Un altro dei luoghi più ammirati e fotografati è l'Ulun Danu temple un Balinese Hindu Temple a Candi Kuning. Lungo la strada che porta a Pemuteran troverete le cascate Git-Git Waterfall, dove si potrà osservare un salto d'acqua di circa 35 metri, nel bel mezzo della vegetazione tropicale. Pranzo in corso di viaggio. **(115 km)****HOTEL:** Plataran Menjangan, cat. uff. 5*, One Bedroom Forest Villa**5° giorno: PEMUTERAN/CANGGU**Colazione, le escursioni cominciano con il West Bali National Park, istituito per preservare l'incontaminato ecosistema. Continuando con il Rambut Siwi Temple uno dei più grandi templi Hindu di Bali situato sulle scogliere che dominano sull'Oceano Indiano, l'ultima visita sarà ad uno dei luoghi che tutti poi si portano nel cuore al rientro dal viaggio, il Tempio di Tanah Lot costruito su uno scoglio nel mezzo dell'oceano, qui i tramonti sono spettacolari ed attraggono tutti i giorni migliaia di turisti. Pranzo in corso di viaggio e pernottamento a Canggu. **(120 km)****HOTEL:** Plataran Canggu Resort & Spa, One bedroom Pool villa**6° giorno: CANGGU/ALTRE METE**Colazione in Hotel e mattinata libera per relax. Nel pomeriggio visita del suggestivo tempio di Uluwatu, situato sulla punta di una scogliera a picco sull'Oceano Indiano, si tratta di un complesso di sei templi costruiti su un promontorio alto circa 80 metri a picco sul mare, molte scimmie sono presenti nella piccola foresta chiamata Alas Kedaton. Trasferimento in aeroporto o nel prossimo Hotel. **(55 km)**Viaggio di **GRUPPO** con guida in italiano **ESCLUSIVA Exotic Tour****WONDERFUL BALI****UBUD - KLUNGKUNG - LOVINA**

IL TOUR CLASSICO DI BALI, UNA SELEZIONE DI VISITE E HOTEL CON UN OTTIMO RAPPORTO QUALITÀ/PREZZO PER VISITARE BALI, L'ISOLA DEGLI DEI, TEMPLI, RISAIE E TANTISSIMI SORRISI DAGLI ABITANTI DEI VILLAGGI CHE CON LA LORO SQUISITA GENTILEZZA VI REGALERANNO BELLISSIMI RICORDI.

**IL VIAGGIO IN BREVE****ESCLUSIVA Exotic Tour****Durata:** 5 giorni / 4 pernottamenti**Tipologia:** di **GRUPPO** o **INDIVIDUALE**

Minimo 2 partecipanti

Guida: locale parlante italiano**Pasti:** 4 colazioni e 4 pranzi**Trasporto:** in auto o minivan**1° giorno: BALI/UBUD**

All'arrivo in aeroporto incontro con la nostra guida e trasferimento ad Ubud. Pernottamento.

HOTEL: Cat. Deluxe: Arkamara Dijiwa Ubud, Arkara Suite Jungle Room, cat. uff. 5*. - Cat. Superior: Anumana Ubud, Superior Lagoon View, cat. uff. 4***2° giorno: UBUD**Buffet breakfast e Pranzo. Colazione in Hotel, la giornata inizia con il piccolo tempio Tirta Empul, ancora genuino, è uno dei indù balinesi, famoso per le sue acque sacre, qui gli indù balinesi cercano la purificazione immergendosi nelle apposite piscine. Il viaggio prosegue verso il villaggio Bedulu, qui si trova la grotta dell'elefante (Goa Gajah); tornando verso Ubud sosta alla Monkey Forest ed al Palazzo Reale di Ubud risalente al XVI secolo, ancora l'attuale abitazione della famiglia Reale. Pranzo in un ristorante locale. Nel pomeriggio un breve trekking alla portata di tutti, Campuhan Ridge offre soprattutto viste mozzafiato sulle fantastiche risaie circostanti. Rientro in hotel nel tardo pomeriggio. **(15 km)****3° giorno: UBUD/KLUNGKUNG**Colazione a Buffet e Pranzo Prima colazione. Partenza per la visita del Palazzo Reale. Si proseguirà per Tegallalang dove si potranno ammirare le famose risaie a terrazza. Quindi verso Bangli per la visita del favoloso tempio di Kehen. Sosta per il pranzo. Si riprende il viaggio per Klungkung, qui visita dell'antico Palazzo di Giustizia con i famosi affreschi gegel sul soffitto. Proseguendo sosta al bel Tempio Goa Lawah detto la grotta dei pipistrelli. Infine arrivo a Klungkung e sistemazione in hotel. **(21 km)****HOTEL:** Cat. Deluxe: Wyndham Tamansari Jiwa, Camera Deluxe, cat. uff 4*sup. - Cat. Superior: Wyndham Tamansari Jiwa, Camera Superior, cat. uff 4*sup.**4° giorno: KLUNGKUNG/LOVINA**Buffet Breakfast e pranzo. Colazione. La giornata inizia con la visita del villaggio tradizionale "Bali Aga" situato nella zona di Tenganan, quindi verso Karangasem via Puntung, zona favolosa per le sue risaie a terrazza. Visita del tempio più grande di Bali, il Besakih, il tempio madre dell'induismo balinese alle pendici del monte Agung. Continuando si attraverserà il villaggio di Kintamani. Sosta per pranzare, da qui avrete una favolosa vista panoramica sul vulcano ed il lago Batur. Nel pomeriggio visita al tempio Ulun Danu Batur e partenza per Lovina attraversando la parte centro-nord di Bali. Durante il percorso sosta per la visita del tempio di Beji nel villaggio di Sangsit. **(114 km)****HOTEL:** Cat. Deluxe: The Lovina, Camera Deluxe Suite, cat. uff 4* - Cat. Superior: The Lovina, Camera Deluxe studio, cat. uff 4***5° giorno: LOVINA/DENPASAR**

Prima colazione. Partenza per la sorgente naturale di Banjar dove si potrà sostare circa un'ora per relax e bagni. Si prosegue per il villaggio di Munduk, dove si potrà visitare la cascata ed osservare il favoloso panorama dei Laghi Gemelli. Proseguimento alla volta del Lago di Beratan con visita del tempio Ulun Danu Beratan e sosta per il pranzo. Nel pomeriggio si concluderanno le visite con il famoso tempio di Tanah Lot, costruito su un promontorio a picco sull'Oceano Indiano. Successivamente trasferimento in aeroporto o presso uno dei numerosi resort di Bali.

5 GIORNI**QUOTE a partire da:**
In camera doppia per persona
5 gg: da **635 €****SUPPLEMENTI**Quota d'iscrizione: **95 €****LA QUOTA COMPRENDE:**

- Sistemazione in camera a due letti con servizi privati negli hotel indicati o di pari categoria.
- Trattamento pasti come specificato in ogni singolo programma.
- Tour di gruppo, con guide locali parlanti italiano.
- Tutte le visite, le escursioni, gli ingressi ed i trasferimenti menzionati in ogni singolo viaggio.
- Tasse locali e percentuali di servizio.
- Assicurazione medico-bagaglio.

LA QUOTA NON COMPRENDE:

- I voli intercontinentali;
- Le tasse aeroportuali;
- I pasti non menzionati; le bevande; le mance;
- L'assicurazione annullamento
- Tutto quanto non indicato nella voce "La quota comprende".



11 GIORNI**Viaggio di GRUPPO con guida in italiano ESCLUSIVA Exotic Tour****Classic****I NOSTRI GRANDI CLASSICI**

PANORAMIC BALI & LOMBOK

BALI - UBUD - ULUN DAN BATUR - UBUD - NUSA DUA - LOMBOK

INCONTRARE LA CULTURA E LE TRADIZIONI BALINESE, AVVENTURARSI TRA LE MERAVIGLIOSE RISAIE CON LE BICICLETTE, VISITARE GLI ULTRA CENTENARI TEMPI SACRI, LA FAMOSA DANZA BALINESE DEL "KECAK" AL TRAMONTO, SPIAGGE BIANCHE E ACQUE TURCHESI, QUESTO È UNO DEI TOUR PIÙ EMOZIONANTI TRA LA MAGICA BALI E LA SELVAGGIA LOMBOK.

IL VIAGGIO IN BREVE**Partenze di GRUPPO****ESCLUSIVA Exotic Tour****Minimo 2 partecipanti****Durata:** 11 giorni / 10 notti**Guida:** locale parlante italiano**Sistemazione:** hotel di categoria Standard, Superior e Deluxe**Pasti:** 10 colazioni, 4 pranzi e 1 cena**Trasporto:** in auto e aereo**1° giorno: ARRIVO A BALI**

All'arrivo all'aeroporto di Denpasar, incontro con la vostra guida e trasferimento in Hotel per check-in.

HOTEL: Arkamara Dijiwa Ubud (Arkamara Suite Jungle Room)

2° giorno: UBUD - La vita quotidiana Balinese

Dopo la prima colazione, incontro con la guida e partenza verso il villaggio di Marga nella reggenza di Tabanan. Si comincia con una visita a una scuola elementare locale, scoprirete le attività quotidiane in una casa balinese come la preparazione delle offerte e dell'olio di cocco. Si parte per un breve trekking di 20 minuti attraversando campi di riso e una piantagione di caffè, e attraverso un ponte di bambù nella foresta. Successivamente, muniti di un cappello da coltivatore, è tempo di saperne di più sul sistema di irrigazione balinese, come arare e come seminare il riso. Oppure semplicemente trascorrendo il tempo sul campo di riso osservando gli agricoltori che lavorano, godendovi la bellezza della natura e assaporando i frutti di stagione o un cocco per rinfrescarsi. Ad attendervi vi sarà un tradizionale pranzo balinese. Dopo pranzo, tappa finale al tempio reale di Taman Ayun a Mengwi, che vanta magnifiche caratteristiche architettoniche tradizionali, attorno al suo cortile ed al perimetro un vasto giardino decorato con fiori di loto e vasche ricche di pesci. Rientro in hotel.

3° giorno: UBUD/KINTAMANI TOUR

Colazione in hotel. Partirete poi per il Monte Batur. Le piccole e panoramiche strade offrono splendide viste sui campi di riso e sulla vita quotidiana degli agricoltori di Bali. Una prima sosta per visitare un tempio unico nel suo genere: il tempio di Gunung Kawi. Immerso tra rigogliose terrazze di riso, questo tempio del XI secolo è caratterizzato da roccia tagliata a gradoni (santuari) e da bassorilievi nella parete rocciosa che si stagliano a 7 metri di altezza con caratteristiche sia degli antichi templi indù che di quelli buddisti. Si continua con il vicino villaggio di Tampaksiring per esplorare Tirta Empul, un tempio famoso per la sue sacre sorgenti. Tutto il popolo Balinese si bagna almeno una volta all'anno per la purificazione rituale in queste sacre acque dedicate a Vishnu. Si continuerà verso nord fino a raggiungere Kintamani, una regione vulcanica sul Monte Batur conosciuta per le sue viste mozzafiato e l'omonimo vulcano, qui il grande lago Batur a forma di mezzaluna, circonda la montagna. Sosta per un pranzo in un ristorante locale, con splendida vista sul lago. Nel pomeriggio si rientra ad Ubud passando per Bangli, per visitare Penglipuran, un villaggio tradizionale rurale con uno stile architettonico unico nel suo genere. Infine tappa al tempio di Kehen, versione in miniatura di Besakih.

4° giorno: UBUD - In bicicletta a Jatiluwih

Colazione in Hotel. Un'esperienza unica in un luogo magico. Transfer con pulmino nella zona da cui partirete per 2 ore di escursione in bicicletta, con pedalata assistita elettrica, attraverso gli splendidi paesaggi delle risaie di Jatiluwih. Sarete guidati da una delle nostre esperte guide locali (parlante solo inglese) che condivide felicemente la sua conoscenza di questo luogo, riconosciuto patrimonio mondiale dall'UNESCO. A seguire vi verrà servito un gustoso pranzo a buffet in un vicino ristorante locale. Rientro ad Ubud e pomeriggio libero.

5° giorno: UBUD/NUSA DUA

Colazione, mattinata libera. Nel primo pomeriggio trasferimento a Nusa Dua, check-in e successivamente, intorno alle ore 16.30 partenza per il tempio di Uluwatu. Ammirerete la bellezza e la vista mozzafiato di questo tempio situato su una scogliera, alta 80 metri, di fronte all'Oceano Indiano. Intorno alle 18.00 è il momento della performance di danza Kecak. Accompagnati dal canto di circa 50 persone del vicino villaggio, la danza racconta la storia d'amore tra Rama e Shinta, a far da sfondo uno scenografico tramonto sul mare. Successivamente trasferimento alla spiaggia di Jimbaran per la cena a lume di candela, a base di pesce grigliato e con l'accompagnamento del suono della risacca del mare a far da sottofondo. Al termine trasferimento in hotel. **HOTEL:** Merusaka Nusa Dua, Deluxe

**6° giorno: NUSA DUA/LOMBOK**

Prima colazione, trasferimento all'aeroporto per il volo verso Lombok. All'arrivo trasferimento in hotel e pernottamento.

HOTEL: Cat. Standard: Living Asia Luxury, cat. Uff. 4*, Garden View Room - Cat. Superior: Novotel Lombok, cat. uff 4*, Camera Superior - Cat. Deluxe: Tugu Lombok, cat. uff. 5 stelle, Aloon Villa/Svarga Villa

7° giorno: LOMBOK/PINK BEACH

Dopo la prima colazione, in circa 2 ore si raggiunge il porto di Tanjung Luar, nella zona sud-orientale di Lombok. Da qui, il viaggio continua via mare con un aliscafo, in circa 20 minuti si arriva a Pulau Pasir o Pulau Gosong. Questo piccolo isolotto (circa 50m2) può essere visitato quando emerge, solo durante la bassa marea. Si continua per altri 10 minuti in barca sino a Gili Petelu, dove i pesci multicolori e la barriera corallina stupiranno durante lo snorkeling tra le limpide acque turchesi. Le emozioni continuano nella sosta successiva a Pink Beach. La sabbia assume il suo caratteristico colore rosa, dato dal corallo finemente frantumato. Tempo libero per nuotare o prendere la tintarella sino al momento di tornare in hotel. (È incluso il pranzo al sacco).

8° giorno: LOMBOK/SASAK BUMIGORA

Colazione in hotel. Si comincia con la visita a Banyuwilek, un villaggio nella reggenza di Lombok Ovest, noto per la produzione di ceramiche. Potrete osservare una vasta gamma di artigianato realizzato con tecniche tradizionali, con la possibilità di cimentarsi e creare il proprio pezzo da portarsi a casa. Un'altra esperienza manuale sarà imparare a tessere la tela al villaggio di Sukarare, situato nel cuore di Lombok, rinomato per i tessuti tradizionali realizzati a mano dalla tribù Sasak. Qui l'arte della tessitura è parte integrante dell'attività quotidiana delle donne. Nel villaggio Sasak di Sade osserverete una casa unica, con tetto di alang-alang, costruito con una miscela di terra e sterco di vacca. Procedendo poi verso sud per arriverete a Kuta Beach per passare il resto del pomeriggio in relax presso la splendida spiaggia di Tanjung Aan. Rientro in Hotel nel tardo pomeriggio.

9° giorno: LOMBOK/NORTH LOMBOK

Colazione in hotel. Percorrendo una strada panoramica ed attraversando villaggi costieri, si raggiungerà la parte settentrionale dell'isola, sosta al villaggio Akar Akar situato nel distretto di Bayan per scoprire un altro aspetto della cultura Sasak. Il tour procede quindi verso il villaggio di Senaru, dove il clima è più fresco e le viste sono spettacolari, Senaru è il villaggio da cui partono i trekking sul Monte Rinjani. Si continua con la visita alla cascata di Sendang Gile, situata a circa 600 metri sul livello del mare, la cascata è alta 31 metri e si ritiene che l'acqua fresca provenga dalla mitologica "fonte della giovinezza". Dopo esservi rinfrescati pranzarete in un ristorante locale. Il viaggio continua verso il villaggio di Sembalun Lawang, un paradiso sulle pendici del Monte Rinjani, una piacevole passeggiata guidata attraverso vegetazione tropicale e campi di riso. Il percorso a piedi termina nell'antico villaggio di Beleg. Dopo aver gustato un caffè e spuntini locali rientro in hotel.

10° giorno: LOMBOK - Giornata libera

Colazione in Hotel. Giornata in libertà.

11° giorno: LOMBOK - Partenza

Colazione in Hotel. All'ora prefissata trasferimento in aeroporto.



QUOTE a partire da:
In camera doppia per persona
Standard: da **1.850 €**
Superior: da **2.040 €**
Deluxe: da **2.950 €**

SUPPLEMENTI**Quota d'iscrizione: 95 €****LA QUOTA COMPRENDE:**

- Volo domestico Bali/Lombok in classe economica
- Sistemazione in camera a due letti con servizi privati negli hotel indicati o di pari categoria.
- Trattamento pasti come specificato in ogni singolo programma.
- Tour di gruppo, con guide locali parlanti italiano.
- Tutte le visite, le escursioni, gli ingressi ed i trasferimenti menzionati in ogni singolo viaggio.
- Tasse locali e percentuali di servizio.
- Assicurazione medico-bagaglio.

LA QUOTA NON COMPRENDE:

- I voli intercontinentali;
- Le tasse aeroportuali;
- I pasti non menzionati; le bevande; le mance;
- L'assicurazione annullamento
- Tutto quanto non indicato nella voce "La quota comprende".



12 GIORNIViaggio di GRUPPO con guida in italiano **ESCLUSIVA Exotic Tour****Classic****I NOSTRI
GRANDI
CLASSICI**

GRAN TOUR DELL'INDONESIA

YOGYAKARTA - TEMPIO DI BOROBUDUR - UJING PANDANG (MAKASSAR) - TORAJA - KUTA - UBUD - KLUNGKUNG - LOVINA - BALI

UN VIAGGIO UNICO, UN PROGRAMMA COMPLETO PER AMMIRARE L'AFFASCINANTE GIAVA CONTINUANDO TRA LE MISTERIOSE TRIBÙ DEI TORAJA ATTRAVERSO I BELLISSIMI PAESAGGI DELL'ISOLA DI SULAWESI E COMPLETANTO CON LA MISTICA BALI, L'ISOLA DEGLI DEI.

**IL VIAGGIO IN BREVE****Partenze giornaliere di GRUPPO o INDIVIDUALE****ESCLUSIVA Exotic Tour****Minimo 2 partecipanti****Durata:** 12 giorni / 11 notti**Guida:** locale parlante italiano**Sistemazione:** hotel di categoria Superior**Pasti:** 11 colazioni, 11 pranzi e 4 cene**Trasporto:** in auto e aereo**Voli inclusi:** Yogyakarta - Makassar; Makassar - Bali**1° giorno: YOGYAKARTA**All'arrivo incontro con la vostra guida, s'iniziano le visite con il tempio "Prambanan", è il nome di un complesso di templi induisti, costruito all'incirca nell'850 d.C. e dichiarato patrimonio dell'umanità dall'UNESCO nel 1991. Si calcola che in origine il complesso fosse costituito da ben 232 templi, in seguito si scoprì che molti di questi in realtà; non erano templi ma mausolei di antichi re. I più famosi sono i tre principali dedicati rispettivamente a: Brahma, Vishnu e Shiva, che dominano la visuale in mezzo a tutti gli altri che vanno a formare una specie di corte. In particolare, il tempio di Shiva è giustamente quello più apprezzato da tutti, al punto che molti lo considerano il massimo monumento induista dell'Indonesia. Al termine della visita trasferimento in hotel. **(40 km)****HOTEL:** Purosani, cat. uff. 5*, camera Deluxe**2° giorno: YOGYAKARTA-City Tour**Colazione in hotel. La giornata inizia con la visita del più grande tempio buddista al mondo: il Borobudur, qui è possibile ammirare la costruzione a pianta quadrata di cinque piani, con ulteriori tre a pianta circolare; tutti decorati con 2672 pannelli di bassorilievi e 504 statue di Buddah. Sulla sua sommità 72 statue si trovano all'interno di unici e caratteristici "stupa forati". Proseguimento per le visite dei templi di Pawon e Mendut e del Sonobudoyo Museum (chiuso il lunedì) e di un centro di lavorazione artigianale del Batik. Pranzo in ristorante locale. Al termine delle visite, rientro in hotel e pernottamento. **(90 km)****3° giorno: YOGYAKARTA/UJING PANDANG**Colazione in hotel. Visita del Palazzo Reale del Sultano (Keraton) e del misterioso Water Castle, noto anche come "Taman Sari", ex giardino del Sultano di Yogyakarta. Ubicato circa 2 km a sud all'interno dei terreni del Keraton e costruito a metà del XVIII secolo, il Taman Sari aveva molteplici funzioni: area di riposo, un laboratorio, area di meditazione, area di difesa e nascondiglio. Il Taman Sari era costituito da quattro aree distinte: un grande lago artificiale con isole e padiglioni situati a ovest, un complesso balneare al centro, un complesso di padiglioni e piscine a sud e un lago più piccolo a est. Pranzo in ristorante locale e trasferimento in aeroporto per il volo verso Makassar. All'arrivo, incontro con la vostra guida e trasferimento in hotel. **(30 km)****HOTEL:** Melia Makassar, cat. 5*, camera Deluxe**4° giorno: UJING PANDANG/TORAJA**Colazione e partenza per Tanah Toraja, circa otto ore di viaggio attraverso magnifici passi montuosi e tipiche case "Bugis". Pranzo locale nel villaggio di Pare-Pare. Nel pomeriggio proseguimento per Puncak Lakawan, con sosta per ammirare il particolare scenario delle "montagne erotiche". Nel tardo pomeriggio arrivo a Toraja, cena e pernottamento. **(350 km)****HOTEL:** Toraja Misiliana, cat. uff. 4*, camera Cottage **N.B.:** Tanah Toraja è una località molto distante dal resto del paese, si richiede ai viaggiatori un spirito di adattamento; purtroppo in questi luoghi gli standard alberghieri locali, il servizio del personale ed i livelli igienici non sono equiparabili a quelli degli hotel di Bali o delle grandi metropoli. Abbiamo cercato di preservare lo spirito del viaggio cercando quanto di meglio la località possa offrire.**5° giorno: TORAJA**Prima colazione in hotel. Intera giornata dedicata alla visita dei sepolcri di pietra nel villaggio di Lemo e delle Tombe Reali a Sangalla. Pranzo in ristorante locale nel villaggio di Rantepao. Nel pomeriggio visita alle grotte naturali, luoghi di sepoltura di Londa e al tradizionale villaggio di Ke'te Kesu. Rientro in hotel, cena e pernottamento. **(15 km)****6° giorno: TORAJA**

Prima colazione in hotel. In mattinata partenza per la zona di Batutumonga, area montuosa con un fantastico scenario sulle verdi risaie a terrazzo. Sosta al tradizionale villaggio dei Toraja con le tipiche case in "Palawa". Proseguimento per le visite al villaggio

di Sa'dan, noto per la lavorazione tessile e all'antica pietra megalitica a Bori. Pranzo in ristorante locale. Si riparte poi per la visita alle vecchie tombe di Marante. Nel tardo pomeriggio rientro in hotel. Cena e pernottamento. **(15 km)****7° giorno: TORAJA/UJING PANDANG/MAKASSAR**Prima colazione in hotel. In mattinata partenza per Makassar (Ujing Pandang) con sosta per il pranzo in ristorante locale. All'arrivo check-in in hotel. Cena e pernottamento. **(360 km)****HOTEL:** Melia Makassar, cat. 5*, camera Deluxe**8° giorno: MAKASSAR/BALI**

Prima colazione in hotel. Trasferimento in aeroporto in tempo utile per la partenza del volo verso Bali. All'arrivo trasferimento ad Ubud, sistemazione in hotel e tempo libero a disposizione. Pranzo in ristorante locale. Cena libera e pernottamento.

HOTEL: Arkamara Dijiwa Ubud, cat. 5*, camera Arkara Suite Jungle Room**9° giorno: UBUD**Colazione in hotel. La giornata inizia con la visita del tempio di Tirta Empul: emozionante, incantevole, genuino; è uno dei piccoli gioielli balinesi, famoso per le sacre fonti, qui gli indui balinesi cercano la purificazione immergendosi nelle sue piscine. Il viaggio prosegue verso il villaggio di Bedulu dove si trova la grotta dell'elefante (Goa Gajah). Tornando verso Ubud sosta alla Monkey Forest e al Palazzo Reale di Ubud, risalente al XVI secolo; attuale abitazione della famiglia Reale. Pranzo in ristorante. Nel pomeriggio breve trekking alla portata di tutti, il Campuhan Ridge è un'opportunità non solo per sgranchire le gambe e per allontanarsi dalle strade trafficate del centro, ma soprattutto per le viste mozzafiato sulle fantastiche risaie circostanti. Rientro in hotel nel tardo pomeriggio. **(20 km)****10° giorno: UBUD/KLUNGKUNG**Colazione in hotel. Prima sosta della giornata a Tegallalang dove si potranno ammirare le famose risaie a terrazza. Quindi proseguimento verso Bangli per la visita del favoloso tempio di Keheh. Sosta per il pranzo in ristorante locale. Si procede con il viaggio per Klungkung dove si visiterà l'antico Palazzo di Giustizia con i suoi famosi soffitti con affreschi "gegel". Al termine della visita sosta al bel Tempio di Goa Lawah, la grotta dei pipistrelli. Trasferimento in hotel e sistemazione nelle camere. Cena libera e pernottamento. **(60 km)****HOTEL:** Wyndham Tamansari Jiwa, cat. uff. 4*, camera Deluxe**11° giorno: KLUNGKUNG/LOVINA**Colazione in hotel. La giornata inizia con la visita del villaggio tradizionale "Bali Aga" situato nella zona di Tenganan. Proseguimento quindi verso Karangasem via Puntung, zona favolosa per le sue risaie a terrazza. Visita del più grande tempio di Bali: il Besakih, il Tempio Madre dell'induismo balinese ubicato alle pendici del Monte Agung. Continuando si attraverserà il villaggio di Kintamani. Sosta per il pranzo con vista panoramica sul vulcano ed il lago Batur. Nel pomeriggio visita al tempio Ulun Danu Batur e proseguimento per Lovina. Durante il percorso sosta per la visita del tempio di Beji nel villaggio di Sangsit. All'arrivo in hotel check-in. Cena libera e pernottamento. **(110 km)****HOTEL:** The Lovina, cat. uff. 4*, camera Deluxe Studio**12° giorno: LOVINA/DENPASAR**Colazione in hotel. Partenza per la visita alla sorgente naturale di Banjar, sosta di circa un'ora e possibilità, per chi desidera, di fare un bagno. Successiva tappa al villaggio di Munduk, per visitare la cascata ed osservare il favoloso panorama dei Laghi Gemelli. Proseguimento alla volta del Lago Beratan con visita del tempio Ulun Danu Beratan e sosta per il pranzo in ristorante locale. Nel pomeriggio visita al famosissimo e fotografatissimo Tempio del Tanah Lot, costruito su un promontorio a picco sull'Oceano Indiano. Trasferimento. Fine dei nostri servizi. **(88 km)****QUOTE a partire da:**
In camera doppia per persona
12 gg: da 2.780 €**SUPPLEMENTI****Quota d'iscrizione: 95 €****LA QUOTA COMPRENDE:**

- Sistemazione in camera a due letti con servizi privati negli hotel indicati o di pari categoria.
- Trattamento pasti come specificato in ogni singolo programma.
- Tour esclusivo di gruppo, con guide locali parlanti italiano.
- Tutte le visite, le escursioni, gli ingressi ed i trasferimenti menzionati in ogni singolo viaggio.
- Voli interni JOG-UPG;UPG-DPS franchigia bagaglio 20kg, in base al miglior operativo i vettori potranno essere: Garuda, Wings Air, Air Asia, Lion Air, Batik Air
- Tasse locali e percentuali di servizio.

LA QUOTA NON COMPRENDE:

- Se il piano voli non è espressamente indicato, il preventivo si intende valido per i soli servizi a terra
- I voli intercontinentali
- Le tasse aeroportuali
- Il visto d'ingresso
- I pasti non menzionati, le bevande.
- Le mance
- Eventuali tasse di entrata e di uscita
- Tutto quanto non indicato nella voce "La quota comprende".
- Visa on arrival
- Quota d'iscrizione
- Assicurazione multirischi





VIAGGI
NELL'ATMOSFERA
PIÙ AUTENTICA

NOVITÀ

EXPERIENCE Java

JAKARTA - BOGOR - BANDUNG - JOGJAKARTA - BROMO - SURABAYA

Tour di GRUPPO

UN INTENSO TOUR DELL'ISOLA DI JAVA, CON SERVIZI DI OTTIMO LIVELLO, ALLA SCOPERTA DELLE SUE RICCHEZZE NATURALISTICHE, VULCANI E FORESTE, MA ANCHE ARCHITETTONICHE ED ETNOGRAFICHE, CON LE SUE ANTICHE CULTURE E RELIGIONI.

Il Viaggio in breve

ESCLUSIVA Exotic Tour



DURATA: 7 giorni / 6 notti
o 8 giorni / 7 notti

GUIDA: locale parlante italiano

PASTI: 6 colazioni e 5 pranzi (tour di 7 gg)
- 7 colazioni e 6 pranzi (tour di 8 gg)

SISTEMAZIONE: hotel di categoria Standard

Perchè scegliere Exotic

- ✓ Estensione Ijen Crater
- ✓ Paesaggi tra vulcani e panorami incantevoli
- ✓ Esperienza a dorso di un mulo
- ✓ Incontro con i portatori di zolfo



1° giorno: JAKARTA

Arrivo a Jakarta, incontro con un nostro incaricato, trasferimento e sistemazione in Hotel. Pranzo e cena liberi. Pernottamento.

HOTEL: Sultan Hotel, cat. uff. 4*, camera Deluxe

2° giorno: JAKARTA /BOGOR/JAKARTA

Prima colazione in hotel. La giornata inizierà con la visita della magnifica capitale, si potranno ammirare: il Museo Nazionale, la bellissima e moderna Moschea Istiqlal e il vecchio quartiere coloniale di Fatahillah. Successivamente proseguimento per la visita del Bogor Botanical Garden. Pranzo in ristorante locale. Al termine delle visite rientro in Hotel a Jakarta. Cena libera e pernottamento.

3° giorno: JAKARTA/BANDUNG

Colazione di primo mattino e trasferimento alla stazione ferroviaria in tempo utile per prendere il treno che vi porterà a Bandung con l'Argo Parahyangan (Executive Class: 08.30 - 11.35). All'arrivo, partenza per la visita del Vulcano Tangkuban e delle sorgenti naturali del cratere: Sari Ater Hot Springs. Il percorso panoramico che porta da Lembang Hills al cratere del monte permette di godere di bellissime viste sulla natura circostante. Pranzo in ristorante locale in corso di escursione. Al termine delle visite rientro in Hotel. Cena libera e pernottamento.

HOTEL: Aryaduta Bandung, cat. uff. 5*, camera Superior

4° giorno: BANDUNG/JOGJAKARTA

Colazione di primo mattino e trasferimento alla stazione ferroviaria. Viaggio sino alla splendida Jogjakarta con il treno Lodaya Pagi (Executive Class: 07.00 - 14.44). Arrivo a Jogjakarta e trasferimento in Hotel. Cena libera. Pernottamento.

HOTEL: Melia Purosani, cat. uff. 5*, camera Deluxe

5° giorno: JOGJAKARTA

Prima colazione in hotel. Partenza per la visita della vivace Jogjakarta, si inizierà dal Palazzo Reale del Sultano (Keraton) per poi proseguire con la visita al complesso templare del Prambanan. Prambanan è il nome di un complesso di templi induisti che si estende per chilometri, fu costruito all'incirca nell'850 D.C. ed è stato dichiarato patrimonio dell'umanità dall'UNESCO nel 1991. Si calcola che in origine il complesso fosse composto da ben 232 templi, in seguito si scoprì che molti di questi in realtà non erano templi ma mausolei di antichi re. I più famosi, sono i tre principali dedicati rispettivamente a: Brahma, Vishnu e Shiva e dominano la visuale in mezzo a tutti gli altri che vanno a formare una specie di corte. In particolare il tempio di Shiva è giustamente quello più apprezzato da tutti, al punto che molti lo considerano il massimo monumento induista dell'Indonesia. Pranzo in ristorante locale in corso di viaggio. Al termine del pasto visita al più grande tempio buddista al mondo: il Borobudur: sarà possibile ammirare la costruzione a pianta quadra di cinque piani, con ulteriori tre a pianta circolare; tutti decorati con 2672 pannelli di bassorilievi e 504 statue di Buddah. Sulla sommità 72 statue si trovano all'interno di unici e caratteristici "stupa forati". Al termine della visita rientro in hotel. Cena libera e pernottamento.

6° giorno: JOGJAKARTA/BROMO

Sveglia di buon mattino (colazione al sacco) e trasferimento alla stazione ferroviaria per prendere il treno mattutino Sancaka per Mojokerto. All'arrivo, previsto circa 5 ore più tardi; trasferimento al Mt. Bromo. Sosta lungo il tragitto per visitare il sito di Trowulan. Pranzo in ristorante locale in corso di viaggio. Arrivo previsto nel tardo pomeriggio e sistemazione in Hotel. Cena libera e pernottamento.

HOTEL: Jiwa Jawa Bromo, camera Standard

7° giorno: BROMO/SURABAYA

Sveglia nella notte (3.00 am) e partenza prima in

fuoristrada e dopo a dorso di un mulo verso uno dei siti più affascinanti dell'Indonesia: il cratere fumante del Monte Bromo e la sua grande caldera. Si attenderà l'alba da un bellissimo punto panoramico per ammirare il maestoso panorama al sorgere del sole. In seguito trasferimento in aeroporto a Surabaya. Pranzo in ristorante locale in corso di viaggio.

PROGRAMMA 8 GIORNI

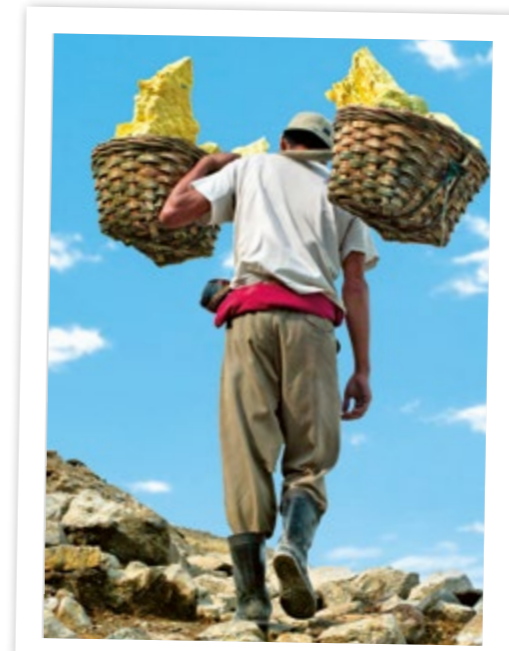
7° giorno: BROMO/IJEN CRATER

Sveglia nella notte (3.00 am) e partenza prima in fuoristrada e dopo a dorso di un mulo verso uno dei siti più affascinanti dell'Indonesia: il cratere fumante del Monte Bromo e la sua grande caldera. Si attenderà l'alba da un bellissimo punto panoramico per ammirare il maestoso panorama al sorgere del sole. In seguito trasferimento al resort nei pressi dell'Ijen Crater. Pranzo in ristorante locale in corso di viaggio. All'arrivo, sistemazione nella camere. Cena e pernottamento.

HOTEL: Ijen Resort & Villas, camera Standard

8° giorno: IJEN/BANYUWANGI/BALI

Sveglia nella notte e partenza per la visita del Monte Ijen. In circa un'ora e mezza di viaggio si raggiungerà, attraverso suggestivi paesaggi ed in mezzo alla foresta; il punto di partenza per l'ascesa al cratere. A Paltuding, ubicato a quota 1850 mt. sopra il livello del mare, si trova il parcheggio più vicino al sentiero che si inerpica lungo il pendio; qui si potranno acquistare: acqua, altri generi di prima necessità o anche sigarette speziate da offrire ai portatori di zolfo, che apprezzeranno certamente il gesto di cortesia. L'ascesa comporta un dislivello di circa 500 metri lungo un percorso di tre chilometri circa sino al bordo del cratere. Il tragitto, a seconda del passo, potrà essere effettuato in circa un'ora e trenta minuti/due ore. Lungo il tragitto e durante le soste potrete incrociare i famosi portatori, che trasportano da 90 a 100 kg di zolfo per viaggio; sino a raggiungere i mezzi dove esso viene trasportato. Incontrarli e capire quanta fatica e sudore sopportano queste persone è davvero emozionante, semplici individui che per pochi soldi si guadagnano la giornata. Il rispetto e l'ammirazione per quanto fanno diventa inevitabile. Una volta in vetta si avrà tempo per ammirare gli spettacolari colori del lago sulfureo e scambiare due chiacchiere coi portatori. Rientro a Paltuding, proseguimento per Banyuwangi e da qui in barca per Bali. Pranzo in ristorante locale. Arrivo in hotel o in aeroporto.



QUOTE a partire da:

In camera doppia

7 gg: da 1.826 €

8 gg: da 2.220 €

SUPPLEMENTI

Quota d'iscrizione: 95 €

LA QUOTA COMPRENDE:

- Sistemazione in camera a due letti con servizi privati negli hotel indicati o di pari categoria.
- Trattamento pasti come specificato in ogni singolo programma.
- Tour di gruppo, con guide locali parlanti italiano.
- Tutte le visite, le escursioni, gli ingressi ed i trasferimenti menzionati in ogni singolo viaggio.
- Gli spostamenti in treno/auto/pullman come indicato in ogni singolo programma.
- Tasse locali e percentuali di servizio.
- Assicurazione medico-bagaglio.

LA QUOTA NON COMPRENDE:

- I pasti non menzionati
- Le bevande
- Le mance
- Le tasse di uscita
- Tutto quanto non indicato nella voce "La quota comprende".
- Assicurazione annullamento
- Quota d'iscrizione



FLORES OVERLAND

LABUAN BAJO - KOMODO - RUTENG - BAJAWA - PANTAI BATU BIRU (BLUE STONE BEACH) - MONI - KELIMUTU

UN TOUR DAVVERO AUTENTICO, INCONTRI EMOZIONANTI, VILLAGGI ANCESTRALI, FLORES È UNA MERAVIGLIOSA ISOLA, QUESTO ITINERARIO CREATO APPOSITAMENTE PER I NOSTRI CLIENTI È IL MODO MIGLIORE PER ANDARE A SCOPRIRE QUESTA AFFASCINANTE META.

IL VIAGGIO IN BREVE

Partenze giornaliere di GRUPPO o INDIVIDUALE

ESCLUSIVA Exotic Tour

Minimo 2 partecipanti

Durata: 6 giorni / 5 notti

Guida: locale parlante inglese

Pasti: 5 colazioni

Trasporto: in auto e barca veloce

N.B.: Su richiesta quotazione per VIAGGIO INDIVIDUALE



1° giorno: LABUAN BAJO

Arrivo a Labuan Bajo, incontro con il vostro autista per il trasferimento al vostro hotel. Tempo libero per una bella passeggiata sul nuovo lungomare ed il piccolo villaggio da qui i tramonti sono davvero spettacolari. Cena libera, pernottamento.

HOTEL: Meruorah Komodo, camera Signature Sea View, Cat. 5*

2° giorno: KOMODO NATIONAL PARK

Suggeriamo di chiedere una colazione al sacco al vostro Hotel già dalla sera precedente. La giornata inizia di mattino presto, con il trasferimento dal vostro hotel al porto. La M/n Ocean Queen è una bella barca veloce che effettua giornalmente le escursioni nel Parco Nazionale di Komodo, generalmente lo svolgimento (suscettibile di variazioni a discrezione del comandante) è il seguente: sosta presso il Padar Island, Komodo National Park, Labuan Bajo, Flores Indonesia. Situata all'interno dell'arcipelago di Komodo, quest'isola regalerà, dopo un breve trekking avrete modo di godere di una vista mozzafiato sulla baia circostante. Padar gode di un clima molto secco, l'isola è coperta da molti cespugli ed una bassa vegetazione, creando colline brulle ma molto suggestive. L'isola ha cinque o baie con spiagge di diversi colori, la maggior parte di esse sono di sabbia bianca, mentre alcune spiagge sono grigie e rosa. La prima sosta a Pink Beach, dove consigliamo di preparare la fotocamera e godere di questa stupenda spiaggia di sabbia rosa. (è possibile fruire dell'attrezzatura per lo snorkeling ed esplorare la colorata vita subacquea nei dintorni). La seconda sosta a Komodo Island, il clou della giornata, con la possibilità di vedere i giganteschi varani, i famosi draghi di Komodo nel loro habitat naturale, verrete accompagnati dai ranger del parco in tutta sicurezza. Sarà un'esperienza indimenticabile. La terza Sosta a Manta Point, dove se si è fortunati si potrà nuotare con le belle ed amichevoli Mante. Non è sempre garantito l'avvistamento dato che sono in continuo movimento. La quarta sosta a Taka Makassar Island uno dei luoghi più iconici esistenti nell'arcipelago di Komodo. Lo splendido scenario sottomarino è uno dei must per l'attività di snorkeling e divertimento su questo caratteristico atollo a forma di mezzaluna. La quinta e ultima tappa a Kanawa Island, un'isola con acqua cristallina, un luogo perfetto per rilassarsi dopo tutte le attività della giornata, anche qui volendo è possibile fare snorkeling intorno all'isola. In seguito, rientro a Labuan Bajo, una volta arrivati trasferimento in hotel.

3° giorno: LABUAN BAJO/RUTENG

Colazione in hotel, partenza per il Melo village uno dei punti panoramici più esclusivi di Labuan Bajo, ottimo per ammirare i bei paesaggi circostanti, il viaggio prosegue poi verso Lembor, qui si trovano le più grandi risaie dell'isola di Flores, avrete tempo per fare delle suggestive e scenografiche foto e a seguire il pranzo. Dopo pranzo il viaggio continua con la visita delle case tradizionali al Todo village nella Reggenza di Manggarai ed infine si prosegue verso una delle meraviglie create dall'uomo e dalla natura. Dalla collina soprastante il Cara village ammirerete le uniche risaie al mondo a forma di ragnatela, le cosiddette "spiderweb rice-field". Infine direzione verso Ruteng town per il check in hotel ed il pernottamento. Cena libera. (135 km)

HOTEL: Hill Hotel Ruteng, camera Deluxe, Cat. 3*

4° giorno: RUTENG/BAJAWA

Colazione in hotel, lungo il percorso che vi condurrà a Bajawa potrete osservare il piccolo lago di Ranamese, ad Aimere potrete assistere (ed eventualmente degustare) come viene elaborato il tradizionale distillato "Arrack" ottenuto dalla linfa di una pianta locale, infine arrivo alle Malanage hot springs, queste sono sorgenti di acqua calda che sgorgano dalle falde ai piedi del vulcano Inerie, volendo è possibile fare il bagno in queste acque che, quasi certamente, in Europa verrebbero considerate termali. Check-in al caratteristico Manulalu Jungle, gestito dai locali della zona. Le camere sono sparse nella valle con vedute incantevoli, ma soprattutto immerse nella foresta

circostante, tempo libero. Cena libera. (140 km)

HOTEL: Manulalu Jungle Resort

5° giorno: BAJAWA/MONI

Colazione al resort. Visita dei caratteristici villaggi tradizionali di Luba e Bena, con i loro tipici tetti di paglia, sono davvero particolari ed anche i posti giusti per apprendere le secolari tradizioni di queste antiche tribù. Continuerete il viaggio attraversando le Wolobobo hills, le colline sono in realtà il bordo del cratere, perfettamente formato e creatosi dopo un'eruzione circa 10.000 anni fa. Interessanti in sé, ma la vera attrazione è la vista mozzafiato sulla campagna circostante, compresi i vulcani Mount Inerie e Mount Ebulobo, la collina di Batu Jaramasih dalla forma strana e la città di Bajawa. Arriverete poi alla caratteristica Nangapenda blue stone beach, una spiaggia tutta di sabbia nera e ricoperta da ciottoli celesti, consigliata come sosta ideale per il pranzo. Continuerete poi attraversando in auto Ende town ed il Wologai village dove si trova il Nduaria traditional market. Check in all'Ecolodge, una semplice struttura (dove si richiede un po' di spirito di adattamento, purtroppo in questo piccolo borgo, attualmente, non esistono soluzioni migliori). (180 km)

HOTEL: mutu Crater Lakes Eco Lodge, Cat. turistica

6° giorno: MONI/MAUMERE

Alle 04.00 am partenza nel cuore della notte per la salita e visita dei laghi Kelimutu. Situati a circa 45 minuti dal Lodge, il vostro autista vi guiderà sino al parcheggio antistante il sentiero che potrete facilmente percorrere da soli (ricordatevi le torce o i cellulari per illuminare i vostri passi) avrete tempo e modo per osservare il sorgere del sole in questa fantastica location, qui si trovano tre laghi vulcanici dai colori diversi che cambiano a seconda delle contaminazioni minerali, le numerose leggende indigene dicono che quando una persona muore, il suo spirito si dirige verso i Kelimutu lakes e si tuffa in uno dei laghi, a seconda dell'età e dello stato d'animo questo lago assume una colorazione diversa. Con calma poi potrete rientrare verso il parcheggio, dove l'autista vi attenderà per riportarvi al resort in tempo per la prima colazione. Il viaggio continuerà verso Maumere, ma prima stop alla Bellissima spiaggia di Koka beach, dove due spiagge bianchissime vi invoglieranno a tuffarvi per un bel bagno nelle azzurre acque di una delle baie. Qui potrete eventualmente contrattare con i pescatori locali e mangiare dell'ottimo pesce. Arrivo a Maumere, trasferimento in aeroporto o nel successivo resort. (125 km)

N.B.: davanti a Maumere ci sono delle fantastiche isole selvagge, nel caso abbiate più giorni a disposizione è possibile organizzare il soggiorno presso un resort locale con le uscite giornaliere usando delle caratteristiche barche dei pescatori locali.



QUOTE a partire da:
In camera doppia per persona
6 gg: da 1.250 €

SUPPLEMENTI

Quota d'iscrizione: 95 €

LA QUOTA COMPRENDE:

- Sistemazione in camera a due letti con servizi privati negli hotel indicati o di pari categoria.
- Trattamento pasti come specificato in ogni singolo programma.
- Tour di gruppo, con guide locali parlanti italiano o inglese se non disponibile
- Tutte le visite, le escursioni, gli ingressi ed i trasferimenti menzionati in ogni singolo viaggio.
- Gli spostamenti in auto/pullman come indicato in ogni singolo programma.
- Tasse locali e percentuali di servizio.
- Assicurazione medico-bagaglio.

LA QUOTA NON COMPRENDE:

- I voli
- I pasti non menzionati
- Le bevande
- Le mance
- Le tasse di uscita
- Tutto quanto non indicato nella voce "La quota comprende".
- Assicurazione annullamento
- Quota d'iscrizione





VILLA ALMARIK

Situato nella zona centrale di Gili Trawangan il resort Vila Almarick dispone di ventisette camere suddivise in tre differenti tipologie. Ognuna delle camere è arredata in stile tradizionale con terrazza all'aperto ed un ampio bagno con un cortile privato e dotata dei migliori comfort, Tv satellitare, minibar, bollitore per the o caffè, asciugacapelli. L'acqua corrente eroga acqua dolce desalinizzata. Teli mare ed una piccola piscina sono a disposizione degli ospiti. Inoltre sono offerti massaggi aromatici e terapeuti nella Spa oppure in camera. Il ristorante offre inoltre ottimi piatti di cucina italiana internazionale o locale.

NOSTRO GIUDIZIO 4*

QUOTE: STANDARD ROOM - Prezzo da **75** € a persona a notte



VILA OMBAK

Hotel Vila Ombak dispone di 104 camere di categorie diverse, dotate di ogni comfort quali aria condizionata, TV al plasma, mini bar, servizio in camera 24 ore, pantofole & kimono, macchinetta per caffè e tè, cassetta di sicurezza, telefono con linea diretta, due bottiglie di acqua al giorno, servizio di lavanderia e di pulizia. Vi sono inoltre 4 esclusive ville con piscina privata, la bella SPA, tre piscine, quattro ristoranti, due bar, centro sport acquatici con kayak, banana boat, snorkeling e un centro diving.

NOSTRO GIUDIZIO 4*

QUOTE: SUPERIOR LUMBUNG TERRACE - Prezzo da **65** € a persona a notte



THE OBEROI LOMBOK

Il resort è posizionato direttamente sulla bella spiaggia di Medana, costruito come un tipico villaggio indonesiano. Dispone di ville e pavilions meravigliosamente arredate, tutte dotate di ogni genere di comfort quali aria condizionata, TV satellitare e lettore dvd, telefono diretto, minibar, cassetta di sicurezza, grande terrazzo, servizi privati ecc. Curatissimi tutti i vari servizi a disposizione degli ospiti quali 4 ristoranti/bar, bellissima piscina, centro fitness e Spa, campi da tennis e possibilità di praticare vari sport acquatici. La struttura è ideale per soggiorni mare di alto livello in assoluta tranquillità.

NOSTRO GIUDIZIO 5*

QUOTE: LUXURY PAVILLON GARDEN VIEW - Prezzo da **250** € a persona a notte



HOTEL TUGU

Hotel Tugu è situato sulla costa nordoccidentale dell'Isola di Lombok. L'hotel dispone di suite, ville, bungalow con ogni genere di comfort quali aria condizionata, TV al plasma, lettore Ipod, vasca da bagno, rain shower, cassaforte, asciugacapelli, mini bar, cesto di frutta di benvenuto. A disposizione degli ospiti una SPA, boutique, ampia piscina, biblioteca, lavanderia, palestra, servizio in camera, ristoranti e bar, scuola di cucina, sport acquatici come snorkeling e diving, possibilità di fare escursioni.

NOSTRO GIUDIZIO 5*

QUOTE: KAMPONG BUNGALOW - Prezzo da **185** € a persona a notte



MĀUA NUSA PENIDA

Il Maua è un resort a 5*, situato sull'isola di Nusa Penida, è una destinazione spettacolare, facilmente raggiungibile da Bali. L'iconico resort dal comfort internazionale offre i migliori servizi sull'isola per chi alloggia nelle sue splendide e caratteristiche ville. Ogni villa, è stata progettata con una piscina a sfioro privata, vista panoramica sulla baia di Gamat o vista sul giardino privato, tutte sono dotate delle principali amenities e collegamento wi-fi. Per arrivare al Maua servono circa 30 minuti di traghetto da Bali e 20 minuti di auto dal terminal dei traghetti di Nusa Penida.

NOSTRO GIUDIZIO 5*

QUOTE: ONE BEDROOM VILLA - Prezzo da **100** € a persona a notte



INDIANA KENAGA

L'Indiana Kenaga situato sull'isola di Lembongan dispone di 16 lussuose suite e 2 splendide ville. A disposizione degli ospiti sono comprese due grandi piscine e due ristoranti. Le suite di circa 40 mq, sono tutte dotate di aria condizionata, giardino, televisore, lettore DVD, WiFi, cassaforte, frigo ed altri comfort. Mentre le ville hanno una superficie di 160 mq, sono composte da due camere con letti matrimoniali ed hanno in aggiunta la piscina privata. La bella Spa offre immancabili massaggi tradizionali balinesi, sono inoltre disponibili pacchetti speciali per chi ama praticare lo yoga.

NOSTRO GIUDIZIO BOUTIQUE

QUOTE: ONE BEDROOM LUXURY SUITE - Prezzo da **135** € a persona a notte



PULLMAN MANDALIKA LOMBOK

A 15 minuti dall'aeroporto di Lombok, sull'iconica spiaggia di Kuta Mandalika. Le camere, le suite e le ville private del Pullman Lombok Merujani Mandalika Beach Resort, modernamente progettate e caratterizzate da dettagli tipici, rappresentano un rifugio intimo, appartato e spazioso per viaggiatori d'affari o di piacere. Il resort di alto livello nel centro di Lombok offre agli ospiti un'ampia scelta di sistemazioni, con la possibilità di scegliere tra eleganti camere Deluxe ed Executive, suite Deluxe e Garden e ville Beach. Il ristorante Bubu Sasak disponibile tutto il giorno, si affaccia sulla spiaggia.

NOSTRO GIUDIZIO 5*

QUOTE: DELUXE - Prezzo da **65** € a persona a notte



NOVOTEL LOMBOK

Situato sulla costa meridionale dell'Isola di Lombok, si affaccia sulla lunga e larga spiaggia di sabbia bianca di Kuta, davanti ad una bellissima baia turchese. Il resort È stato creato utilizzando l'architettura tradizionale Sasak che offre una tranquilla e rilassante atmosfera all'interno di lussureggianti giardini tropicali. Dotato di 102 camere, suite e ville tradizionali con piscina privata. L'hotel dispone di numerosi servizi quali: centro fitness, Spa, piscina, baby club e sport acquatici quali: Kayak, pedalò e centro snorkeling/immersioni (a pagamento). A disposizione degli ospiti 2 ristoranti e 2 bar.

NOSTRO GIUDIZIO 4*

QUOTE: SUPERIOR - Prezzo da **55** € a persona a notte



PLATARAN KOMODO BEACH RESORT



PAPUA PARADISE ECO-RESORT

Il Plataran Komodo Beach Resort è un bel resort di lusso situato a Labuan Bajo, riserva naturale ad est di Flores. La famosa catena indonesiana ha infatti aperto questo piccolo gioiellino per offrire splendide escursioni ed immersioni nel parco marino ed è un ottimo punto di partenza per visitare Rinca ed i famosi Draghi di Komodo. Le ville situate nel bel giardino tropicale e dai bei design, sono intime ed accoglienti, dotate di tutti i confort necessari ad un soggiorno di buon livello come minibar, cassetta di sicurezza, scrivania e letto king size. Servizio Front desk 24/7 servizi personalizzati il bel bar ristorante infine propone una buona cucina internazionale ed indonesiana per soddisfare tutti i tipi di palati. Ai clienti viene servito all'arrivo un welcome drink, hanno inoltre incluse nel prezzo due bottiglie di acqua tutti i giorni e il caffè o the nel pomeriggio in villa.



NOSTRO GIUDIZIO 5*

QUOTE PER NOTTE:
SUPERIOR VILLA - B&B

Prezzo a partire da **145** € a persona in doppia



NOSTRO GIUDIZIO 4*

QUOTE PER NOTTE:
SUPERIOR WATER BUNGALOW -
3 NOTTI IN PENSIONE COMPLETA

Prezzo a partire da **860** € a persona in doppia

Il Papua Paradise Eco-Resort si trova sull'isola di Birie facente parte del grande arcipelago Raja Ampat nella Papua orientale, dista circa due ore di viaggio dall'aeroporto di Sorong. Composto da bungalow su palafitte overwater, costruiti usando materiali e stili tipici locali con abbondante uso del legno. Sono disponibili in due diverse tipologie, Superior e Deluxe di circa 85 mq, tutti dotati di confort inaspettato per una zona di mondo così remota, ventilatori a pale, bagno privato, acqua calda e fredda, zanzariere, kit per the e caffè, cassetta di sicurezza ed una bellissima terrazza da cui godere splendidi tramonti. Il ristorante propone una cucina indonesiana ed internazionale, con colazione e pranzo a buffet mentre la cena viene servita al tavolo. Tra le attività a pagamento proposte dal resort, uscite in barca snorkeling ed immersioni presso l'attrezzato diving. La connessione internet è presente presso l'internet point ed è via satellite a pagamento.



SUDAMALA RESORT SERAYA



SEED RESORT

Situato sull'isola di Seraya, raggiungibile in mezz'ora circa di barca dal porto di Labuan Bajo il Sudamala Resort Seraya è il luogo perfetto per chi vuole evadere dalla vita caotica e mondana. Situato su una spiaggia bianchissima con un mare cristallino è sviluppato in orizzontale lungo la spiaggia. La struttura in stile mediterraneo offre 24 bungalow fronte mare, elegantemente arredati, con bagno open air e dotate dei comfort necessari a rendere il vostro soggiorno indimenticabile. Il trattamento è di mezza pensione con cucina mediterranea, la piscina davanti al ristorante serve più per bellezza viste le splendide acque, mentre la piccola Spa propone piacevoli massaggi. È possibile inoltre effettuare escursioni al Parco Nazionale sulle isole di Komodo e di Rinca per ammirare il famoso Drago di Komodo.



NOSTRO GIUDIZIO BOUTIQUE

QUOTE PER NOTTE:
DELUXE BUNGALOW - HB

Prezzo a partire da **130** € a persona in doppia



NOSTRO GIUDIZIO BOUTIQUE RESORT

QUOTE PER NOTTE:
BOUTIQUE OCEANVIEW BUNGALOW - B&B

Prezzo a partire da **180** € a persona in doppia

Rote Island, la gemma più a sud dell'Indonesia, un'isola incantata che conserva ancora tutto il fascino delle tradizioni ed al di fuori delle rotte turistiche di massa. Abbiamo scelto per voi il Seed Resort, che racchiude l'essenza dell'ospitalità casalinga combinata con il lusso. Incastonato nella natura incontaminata di Rote Island, il resort è un santuario tra vita sana e relax, l'equilibrio ideale tra vita ecologica e lussuosa, il resort consente agli ospiti di sperimentare quella sensazione di "fuori dai sentieri battuti", con comfort e servizi moderni. Solo 9 bungalow esclusivi dotati di aria condizionata e con bagni open air, una filosofia di puro equilibrio.

7 GIORNI

Viaggio di GRUPPO con guida in italiano

Classic

I NOSTRI GRANDI CLASSICI

Tour di GRUPPO



EXPLORE MALAYSIA

KUALA LUMPUR - MALACCA - TAMAN NEGARA N. P. - CAMERON HIGHLANDS, PENANG

TOUR D'INTERESSE CULTURALE E NATURALISTICO, È LA SINTESI DELLA STORIA DELLA MALESIA, DALLA MODERNA CAPITALE KUALA LUMPUR ALLA STORICA MALACCA DOVE TUTTO INIZIÒ, PER PASSARE ATTRAVERSO IL MILLENARIO PARCO NAZIONALE DEL TAMAN NEGARA, PROSEGUENDO CON LE CENTENARIE PIANTAGIONI DI THÈ AVVIATE DAGLI INGLESI, PER ARRIVARE A PENANG, DOVE IL MIX DI CULTURE E POPOLI HA LASCIATO TUTTE LE SUE TRACCE NEL CORSO DEL TEMPO

1° giorno: KUALA LUMPUR

Arrivo all'aeroporto di Kuala Lumpur e trasferimento in Hotel. Nel pomeriggio city tour della Capitale, inizia col particolare Tempio Buddista di Thean Hou, il rigoglioso e tropicale Lake Garden. Sosta di fronte alla moderna Moschea Nazionale ed alla vecchia Stazione Ferroviaria. Da qui alla poco distante Piazza dell'Indipendenza, centro della vecchia Kuala nata nell'800 attorno alle miniere di stagno. Poi a piedi alla scoperta delle vecchie stradine ed i mercati popolari di Central Market e Chinatown, nelle cui vicinanze sorge il colorato tempio Indù di Sri Mahamariamman. Infine, sino alle iconiche Petronas Twin Towers. Termine del tour e rientro in Hotel.

HOTEL: Pullman Hotel & Residence KLCC, cat. uff. 5*, camera Deluxe

2° giorno: KUALA LUMPUR - Escursione a Malacca

Colazione, partenza verso la storica Malacca, dal 2008, Patrimonio Unesco, a circa 2 ore di strada. La città, è ricca di templi, mercati, pagode e moschee ed il suo centro storico ha conservato i vecchi edifici coloniali. Il tour avrà inizio con una gita in barca sul Melaka River, una volta sbarcati passeggiata lungo Jonker Street, la strada principale di Chinatown. Qui sarà possibile visitare il Museo "Baba-Nyonya", si prosegue per Harmony Street, dove visiterete l'antico Tempio Cinese Cheng Hoon Teng e la Moschea di Kampung Kling. Proseguendo, la Piazza dell'Orologio in stile Olandese, per poi salire sulla collina di San Paolo, terminando poi presso la Porta de Santiago, ultimo bastione rimanente dell'antica Fortezza portoghese "A Famosa", distrutta dagli Inglesi.

3° giorno: KUALA LUMPUR/TAMAN NEGARA

Colazione e partenza per il Taman Negara National Park. Questo grande parco si estende su una superficie di circa 4334 kmq ed ospita in un ricco contesto naturalistico e faunistico. Sistemazione presso il resort. Nel pomeriggio si visiterà uno dei villaggi degli Orang Asli, gli aborigeni della Penisola Malese, che vivono nelle giungle della Penisola, con una economia legata alla raccolta di bambù e caccia. Rientro al Resort e cena. In serata incontro con la guida ed inizio di un facile ma interessante trekking notturno nella giungla. (230 km) **HOTEL:** Mutiara Taman Negara Resort, cat. uff. 4*, Chalet

4° giorno: TAMAN NEGARA

Colazione. Al mattino un percorso naturalistico fino a Teresek Hill con l'emozionante attraversamento dei ponti di corde, sospesi tra le cime dei maestosi alberi. Rientro al resort per il pranzo. Nel pomeriggio una breve tratta in barca vi condurrà a Lata Berkoh, dove piccole cascate creano splendide piscine naturali in cui potrete nuotare. Cena e pernottamento al resort.

5° giorno: TAMAN NEGARA / CAMERON HIGHLANDS

Colazione, partenza per le Cameron Highlands. Le Highlands prendono il nome dal topografo inglese William Cameron, il quale ne tracciò per primo la mappa, conservano lo stile coloniale, in stile Tudor, prati all'inglese e campi da golf. Si visiterà una piantagione di the dove, si potrà assistere ai vari processi di lavorazione. Nel pomeriggio ci si sposterà per un piacevole Afternoon Tea ed infine alcuni mercati di frutta e verdure locali. (230 km)

HOTEL: Strawberry Park Resort, cat. uff. 4*, Studio

6° giorno: CAMERON HIGHLANDS/BUKIT MERAH/PENANG E TOUR DELLA CITTÀ

Colazione, poi s'inizia la discesa verso Ipoh, visita di un Tempio Buddista scavato nella roccia. A Kuala Kangsar, si trova la bellissima Moschea Ubudiah tutta bianca e oro ed il Palazzo del Sultano del Perak. Per arrivare poi a Bukit Merah, dove nel mezzo del lago, un isolotto è sede di un originale Centro di protezione degli Orang Utan. Il viaggio riprende verso Penang attraversando il Penang Bridge, lungo 13.5 Km. Visita della città di Georgetown, patrimonio Unesco. Visita del Kek Lok Si, formato da ben 7 templi ed un'altra Pagoda. Si passerà accanto alle rovine di Fort Cornwallis, e da qui a piedi tra le tipiche vie del vecchio centro storico. Osserverete la Kapitan Kling Mosque e St. George Church, simbolo della grande comunità cristiana locale, continuando, la bella dimora del clan Khoo Kongsi che prende nome da una importante famiglia cinese del diciassettesimo secolo. **HOTEL:** Hotel Jen Penang, camera Deluxe, Cat. Uff. 4*

7° giorno: PENANG

Colazione in Hotel e rilascio della camera. Trasferimento in aeroporto in base all'orario di partenza del volo.

Viaggio di GRUPPO con guida in italiano

I NOSTRI GRANDI CLASSICI

Classic

Tour di GRUPPO



ANTICHE COLONIE E FORESTE

SINGAPORE - MALACCA - KUALA LUMPUR - TAMAN NEGARA PARCO NAZIONALE

UN TOUR ESCLUSIVO CHE PARTE DALLA MODERNISSIMA SINGAPORE PER ANDARE ALLA SCOPERTA DELLA VERA ESSENZA MALESE FATTA DI: PROFUMI, SPEZIE ED INCENSI, VIVACI COLORI, MUSICHE ORIENTALEGGIANTE, SFARZI E MODERNITÀ; CONTRAPPosti ALLA RILASSANTE E MAESTOSA NATURA DEL PARCO NAZIONALE DEL TAMAN NEGARA. UN TOUR DEI CINQUE SENSI DAVVERO EMOZIONANTE!

1° giorno: SINGAPORE - City Tour

Arrivo a Singapore, nel pomeriggio tour della modernissima capitale, che conserva tracce del passato coloniale nel Civic District, dove si trovano il campo da cricket con il club, il Parlamento, la Corte Suprema ed il Municipio. A piedi si attraverserà poi la spianata per arrivare alla statua del Merlion, un leone con la coda di pesce, affacciato sulla Baia e Simbolo della città. Il tour continua con il quartiere Indiano e quindi Chinatown dove è prevista una sosta al Tempio buddista Thian Hock Keng, il più antico ed importante di Hokkien, una provincia della costa sud-est cinese di Singapore. Si procede quindi con la visita al Giardino delle Orchidee situato all'interno del Giardino Botanico. **HOTEL:** Cat. Deluxe: Hotel Grand Park Orchard - Cat. Superior: Concorde Hotel

2° giorno: SINGAPORE/MALACCA

Colazione e partenza verso la Malesia. Visita della città di Malacca, ricca di templi, mercati e moschee, patrimonio dell'Umanità Unesco, si inizierà con una passeggiata lungo Jonker Street, la strada principale di Chinatown. Qui sarà possibile visitare il Museo "Baba-Nyonya" proseguendo per Harmony Street, dove si visiteranno quindi l'antico Tempio Cinese Cheng Hoon Teng e la Moschea di Kampung Kling. Si prosegue verso la Piazza dell'Orologio e lo Stadthuys (Municipio) in stile Olandese, per poi salire sulla collina di San Paolo, con le rovine dell'omonima Chiesa. Terminando presso la Porta de Santiago, ultimo bastione dell'antica Fortezza portoghese "A Famosa" distrutta dagli Inglesi. La giornata si concluderà con una suggestiva escursione in barca sul Melaka River. (238 km)

HOTEL: Cat. Deluxe: Hotel The Majestic Malacca - Cat. Superior: Ramada Plaza

3° giorno: MALACCA/KUALA LUMPUR

Colazione e ripresa del viaggio che condurrà verso Kuala Lumpur. Giunti in città, visita al Santuario Indù Batu Caves, 272 gradini portano fino al Santuario di Murugan, una delle Divinità maggiormente riverite dell'Induismo, tutt'oggi meta di pellegrinaggio mondiale durante il festival Hindù più importante, il Thaipusam. Nel pomeriggio si continua con la scoperta di Kuala Lumpur. Visita del Tempio Buddista di Thean Hou, per poi percorrere il rigoglioso Lake Garden dalla natura tropicale e fermarsi di fronte alla moderna Ma-

schea Nazionale ed alla vecchia Stazione Ferroviaria. Da qui si prosegue con la Piazza dell'Indipendenza, centro della vecchia Kuala Lumpur. Continuando a piedi per le viuzze ed i piccoli edifici in stile coloniale (shop houses) si visiteranno i mercati popolari di Central Market e Chinatown, nelle vicinanze sorge anche il colorato tempio Indù di Sri Mahamariamman. Infine sosta per le foto alle iconiche Petronas Twin Towers ormai simbolo di Kuala Lumpur. (143 km) **HOTEL:** Cat. Deluxe: Shangri-La Kuala Lumpur - Cat. Superior: Pullman Kuala Lumpur

4° giorno: KUALA LUMPUR/TAMAN NEGARA

Colazione e partenza, in circa 4 ore si raggiungerà il jetty, situato alle porte del Taman Negara National Park. Questo grande parco si estende su una superficie di circa 4334 kmq ed ospita in un ricco contesto naturalistico, una grande varietà di specie animali quali: serpenti, lucertole, scimmie, lontre ed uccelli. Sistemazione presso il resort. Nel pomeriggio si visiterà uno dei villaggi degli Orang Asli, gli aborigeni della Penisola Malese, che ancora oggi, in gran parte, vivono nelle giungle della Penisola, con una economia legata alla raccolta di materie prime, bambù e caccia. Rientro al Resort e cena. In serata incontro con la guida ed inizio di un facile ma interessante trekking notturno nella giungla. (230 km)

HOTEL: Cat. Deluxe: Mutiara Taman Negara Resort - Cat. Superior: Mutiara Taman Negara Resort

5° giorno: TAMAN NEGARA

Dopo colazione partenza attraverso un percorso naturalistico fino a Teresek Hill per una vista dal Monte Tahan. Qui si potrà provare l'eccitante attraversamento dei ponti sospesi ad un'altezza di circa 20 metri tra le cime dei maestosi alberi, per osservare le piante tropicali e le vallate circostanti. Rientro al resort per il pranzo. Nel pomeriggio una breve tratta in barca vi condurrà a Lata Berkoh, dove si trovano una serie di rapide sul fiume Tahan, dove piccole cascate creano splendide piscine naturali in cui potrete nuotare. Cena e pernottamento al resort.

6° giorno: TAMAN NEGARA/KUALA LUMPUR

Colazione al Resort. Check-out e viaggio di ritorno verso Kuala Lumpur. (230 km)

6 GIORNI



QUOTE a partire da:
In camera doppia per persona
Superior: da 2.050 €
Deluxe: da 2.214 €

SUPPLEMENTI

Quota d'iscrizione: 95 €

LA QUOTA COMPRENDE:

- Sistemazione in camera a due letti con servizi privati negli hotel indicati o di pari categoria.
- Trattamento pasti come specificato in ogni singolo programma.
- Tour di gruppo, con accompagnatore locale parlante italiano.
- Tutte le visite, le escursioni, gli ingressi ed i trasferimenti menzionati in ogni singolo viaggio.
- Tasse locali e percentuali di servizio.
- Assicurazione medico-bagaglio.

LA QUOTA NON COMPRENDE:

- I voli intercontinentali, domestici;
- Le tasse aeroportuali;
- Il visto d'ingresso;
- I pasti non menzionati; le bevande; le mance;
- Eventuali tasse di entrata e di uscita;
- L'assicurazione annullamento
- Quota d'iscrizione
- Assicurazione multirischi
- Tutto quanto non indicato nella voce "La quota comprende".

QUOTE a partire da:
In camera doppia per persona
Superior: da 1.540 €
Deluxe: da 1.784 €

SUPPLEMENTI

Quota d'iscrizione: 95 €

LA QUOTA COMPRENDE:

- Sistemazione in camera a due letti con servizi privati negli hotel indicati o di pari categoria.
- Trattamento pasti come specificato in ogni singolo programma.
- Tour di gruppo, con guide parlanti italiano.
- Tutte le visite, le escursioni, gli ingressi ed i trasferimenti menzionati in ogni singolo viaggio.
- Voli interni ove specificati e gli spostamenti in auto/pullman come indicato in ogni singolo programma.
- Tasse locali e percentuali di servizio.
- Assicurazione medico-bagaglio.

LA QUOTA NON COMPRENDE:

- Se il piano voli non è espressamente indicato, il preventivo si intende valido per i soli servizi a terra;
- Le tasse aeroportuali;
- Il visto d'ingresso;
- I pasti non menzionati; le bevande; le mance;
- Eventuali tasse di entrata e di uscita;
- Quota d'iscrizione
- Assicurazione multirischi
- Tutto quanto non indicato nella voce "La quota comprende".



8 GIORNI



QUOTE a partire da:
In camera doppia per persona
8 gg: da **2.000 €**

SUPPLEMENTI

Quota d'iscrizione: 95 €

LA QUOTA COMPRENDE:

- Il volo domestico Penang / Kota Kinabalu (franchigia bagaglio 20 kg).
- Sistemazione in camera a due letti con servizi privati negli hotel indicati o di pari categoria.
- Trattamento pasti come specificato in ogni singolo programma.
- Tour di gruppo, con guide locali parlanti italiano.
- Tutte le visite, le escursioni, gli ingressi ed i trasferimenti menzionati in ogni singolo viaggio.
- Tasse locali e percentuali di servizio.
- Assicurazione medico-bagaglio.

LA QUOTA NON COMPRENDE:

- Le tasse aeroportuali;
- I pasti non menzionati; le bevande; le mance;
- Eventuali tasse di entrata e di uscita;
- Quota d'iscrizione
- Assicurazione multirischi
- Tutto quanto non indicato nella voce "La quota comprende".



Viaggio di GRUPPO con guida in italiano



I NOSTRI GRANDI CLASSICI



Tour di GRUPPO



EMOZIONI MALESI

KUALA LUMPUR - CAMERON HIGHLANDS - BUKIT MERAH - PENANG - KOTA KINABALU - MONTE KINABALU

UN TOUR IDEATO PER DARE UN PANORAMA COMPLETO DELLA PENISOLA MALESE CON UN PICCOLO ASSAGGIO DEL SABAH (BORNEO), UN MIX TRA CULTURA, ANTICHI TEMPLI CINESI, INFLUENZE BUDDISTE, RIGOGLIOSE FORESTE NATURA ED AVVENTURA, PIANTAGIONI DI THE, L'INCONTRO CON GLI ORANGHI, LE SCIMMIE NASICHE ED IL MAESTOSO MONTE KINABALU A FAR DA SFONDO SU TUTTO.

1° giorno: KUALA LUMPUR

Arrivo a Kuala Lumpur. Nel pomeriggio giro città della moderna capitale per conoscere i luoghi di maggiore interesse della città quali il Palazzo Reale ovvero la residenza del Re della Malesia, la Moschea Nazionale, la stazione ferroviaria in stile moresco, la Piazza dell'Indipendenza. Il tour termina con la sosta per fotografare le Petronas Towers. (120 km)

HOTEL: Ibis Hotel KLCC, Cat. Ufficiale 4*, camera Deluxe

2° giorno: KUALA LUMPUR - Escursione a Malacca

Colazione. Si parte per la storica città, dove ebbe origine il Sultanato Malese, che poi venne interrotto dalle dominazioni Portoghesi, Olandesi e Britanniche, per un periodo di oltre 400 anni. Visita dei luoghi di maggiore interesse tra cui la Chiesa di San Pietro, la Porta di Santiago, le rovine della Chiesa di San Paolo, il Tempio Cheng Hoon e la via degli antiquari. Il pranzo è previsto in ristorante locale. Rientro a Kuala Lumpur nel tardo pomeriggio.

3° giorno: KUALA LUMPUR/CAMERON HIGHLANDS

Colazione e partenza per il Tempio Indù di Batu Caves. Proseguimento per Cameron Highlands. Sosta a Tapah. Lungo la strada panoramica sosta alla piccola cascata di Iskandar. Raggiungeremo Cameron Highlands nel pomeriggio. Visita di una piantagione di the con la possibilità di osservarne i relativi processi di lavorazione. Arrivo all'hotel. (210 km)

HOTEL: Strawberry Resort, Cat. Uff. 4*, camera studio

4° giorno: CAMERON HIGHLANDS/BUKIT MERAH/PENANG

Colazione. Durante il tragitto visita presso Bukit Merah, dove con la barca si attraverserà un breve tratto di lago per arrivare all'isola dove risiede il Centro degli "Orangutan". Arrivo sull'isola di Penang attraverso uno dei ponti più lunghi dell'Asia (13.5 Km). Visiterete il Tempio Thai del Buddha disteso e il tempio Birmano. Sosta alla spianata per vedere Fort Cornwallis, il forte costruito da Sir Francis Light, fondatore di questo insediamento Britannico. Si procederà infine con la visita di Khoo Kongsi, una bellissima casa del Clan Cinese. Check-in in hotel. (250 km)

HOTEL: Hotel Blue Mansion o sim., cat. Uff boutique

5° giorno: PENANG/KOTA KINABALU - Escursione sul fiume Klis

Colazione. Trasferimento in aeroporto per il volo verso Kota Kinabalu. Nel pomeriggio escursione sul fiume Klis. Qui avrete modo di effettuare una stupenda ed unica crociera nella foresta di mangrovie alla ricerca delle famose scimmie nasiche, specie endemica che vive solo in Borneo, inoltre si potranno avvistare altri tipi di scimmie, varie specie di uccelli e bufali d'acqua. Cena locale lungo il fiume. (180 km)

HOTEL: Grandis, Cat. Ufficiale 4*, camera standard

6° giorno: KOTA KINABALU - Escursione presso il monte Kinabalu

Colazione. Partenza per il Parco Nazionale del Monte Kinabalu. La prima sosta sarà al mercato di Nabal. Si procederà poi verso il Parco Nazionale dove si effettuerà una passeggiata all'interno del giardino botanico. Poi un altro tragitto (circa 45 minuti) condurrà alle sorgenti termali di Poring Hot Spring. Pranzo in ristorante locale. Dopo pranzo un trekking che condurrà alle Canopy Walkway, estese tra le cime degli alberi secolari ad oltre 30 metri di altezza. Dopo la visita del parco rientro a Kota Kinabalu nel tardo pomeriggio. (150 km)

7° giorno: KOTA KINABALU - Escursione presso il villaggio culturale di Mari Mari

Colazione. Partenza verso il villaggio culturale di Mari Mari. Il villaggio è rappresentativo, creato per comprendere le numerose etnie presenti in Borneo. All'arrivo la guida informerà i visitatori su come comportarsi all'interno del villaggio e come funzionano i rituali di ogni tribù, in uso tra capi villaggio ed abitanti. Una cerimonia di benvenuto verrà svolta dal capo villaggio della tribù dei Murut (Ex tagliatori di teste). All'interno la guida presenterà tutte le case tradizionali rappresentate e fornirà cenni storici alternati a dimostrazioni di cucina con bamboo, creazione tradizionale del fuoco, danze tradizionali. Il tour terminerà con un semplice pranzo a base di pietanze locali. Dopo il pranzo rientro in albergo. (40 km)

8° giorno: KOTA KINABALU

Colazione in Hotel. Trasferimento in aeroporto o proseguimento del viaggio. (10 km)



Grand Ocean Front Villa Bedroom

THE RITZ-CARLTON



NOSTRO GIUDIZIO 5*LUSSO

QUOTE PER NOTTE:
RAINFOREST DELUXE - B&B

Prezzo a partire da 225 € a persona in doppia

Il Ritz Carlton di Langkawi è un vero gioiello sull'isola di Langkawi, circondato da lussureggianti foreste pluviali e lambito dal limpido mare delle Andamane. Un resort a 5* sull'oceano dove si fonde magnificamente con l'ambiente circostante, progettato per riflettere un tradizionale villaggio kampung con 90 lussuose suite e 29 ville con piscina privata, tre piscine, una spa di ispirazione locale, tre punti ristoro, due bar fronte mare, ottima location anche per banchetti nuziali. Il Ritz-Carlton dista 2,9 km dalla funivia di Langkawi, 3,6 km dalla cascata Seven Wells e si trova a 5 km dall'Aeroporto di Langkawi. Il Ritz-Carlton dispone inoltre di un'area giochi per bambini. Pantai Kok e i suoi dintorni vi permetteranno di praticare varie attività, tra cui il ciclismo. Il ristorante Langkawi Kitchen serve cucina asiatica, mentre presso l'Horizon Bar potrete gustare drink e piatti thailandesi e malesi.



BERJAYA LANGKAWI BEACH & SPA



NOSTRO GIUDIZIO 4*

QUOTE PER NOTTE:
CHALET RAINFOREST - B&B

Prezzo a partire da 55 € a persona in doppia

Situato sulla baia di Burau, a circa 20 minuti dall'aeroporto. Offre alla clientela 500 camere suddivise in sette categorie, Superior Chalet, Deluxe Chalet, Premier Chalet, Junior Chalet on Water, Executive Suite on Water e Presidential Suite on Water. Sono cottages distribuiti nella jungla circostante e costruiti in legno seguendo il tipico stile malese e raffinate palafitte costruite sull'acqua. Tutte le stanze sono dotate di aria condizionata, televisore, minibar, bollitore per caffè e the, asciugacapelli e telefono. Il ristorante principale è aperto 24 ore ed offre piatti internazionali e locali. Ma almeno una decina sono i punti tra ristoranti, bar e pub. Completano i servizi la piscina, la spiaggia attrezzata per praticare sport acquatici, la palestra ed il Burau Beat Fun Pub con discoteca.

SPECIALE PER VOI

Stai 5 notti ne paghi 4

LANGKAWI



PANGKOR LAUT RESORT



CORAL VIEW ISLAND RESORT



Pangkor Laut è una piccola isola privata situata nello stretto di Malacca, sulla costa est della penisola malese. Qui l'unico resort presente è diventato negli ultimi anni meta del turismo internazionale. Dispone di graziose ville arredate in elegante stile malese, alcune direttamente sul mare, altre lungo la spiaggia o nella foresta. Ogni villa ha interni lussuosi con balcone privato e sedie sdraio, bagno, doccia, aria condizionata, letto king-size, scrivania, safety box, telefono, asciugacapelli, minibar e bollitore per il tè o caffè. Emerald Bay, la più bella spiaggia dell'isola, con la sua bianchissima spiaggia che si affaccia su un mare verde smeraldo. Le attività sportive a disposizione degli ospiti e gli ottimi ristoranti, insieme ad un centro SPA di altissimo livello, assicurano alla clientela una vacanza sicuramente indimenticabile.



NOSTRO GIUDIZIO 5*

QUOTE PER NOTTE:
HILL VILLA - B&B

Prezzo a partire da **130** € a persona in doppia



NOSTRO GIUDIZIO 3* SUP.

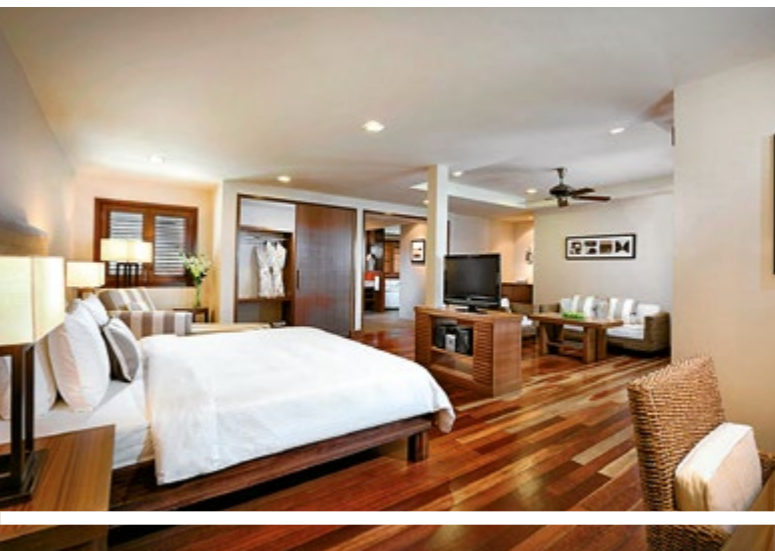
QUOTE PER NOTTE:
DELUXE SEAVIEW - B&B

Prezzo a partire da **65** € a persona in doppia

Situato su un'isola idilliaca tropicale al largo della costa nord est della penisola della Malesia, Perhentian Besar. Il Coral View Island Resort è circondato dall'acqua cristallina del Mar Cinese del Sud che ospita un'abbondanza di coralli e vita marina. La spiaggia di sabbia bianca combinata con un'atmosfera molto rilassata rendono questo luogo un paradiso per i subacquei, per gli amanti dello snorkeling e coloro che vogliono un posto dove "allontanarsi da tutto". Nel giardino tropicale del resort è possibile vedere lucertole, scimmie e scoiattoli volanti. Le camere selezionate per i nostri clienti sono nell'ala di recente costruzione del resort, direttamente su una delle più belle spiagge di Besar, offrono servizi e comfort al di sopra delle aspettative, 92 camere, tutte arredate con gusto e accuratezza, in modo da fornire il massimo del comfort: teli mari, piscina, aria condizionata, e una particolare attenzione rivolta agli ospiti tipica dell'accoglienza orientale.



TANJONG JARA RESORT



THE TAARAS BEACH RESORT

Affacciato su una spiaggia di sabbia dorata a forma di mezzaluna il Tanjong Jara Resort è frequentato da un popolo ricco di tradizioni senza tempo come Terengganu stessa. Progettato per riflettere l'eleganza dei palazzi malesi del 17° secolo, questo tranquillo resort offre un assaggio dello spirito della regione e del suo ricco patrimonio naturale. Autentico nell'architettura e nell'atteggiamento, sempre caldo e accogliente le sistemazioni, arredate in legno locale e tessuti pregiati, regalano una vista sul Mar Cinese Meridionale o sui giardini tropicali del resort. I servizi delle lussuose sistemazioni includono, tra le molte amenities, scrivania, divano letto, ampio bagno privato, doccia separata, veranda esterna, WiFi gratuito, cassaforte e minibar. Infine, davvero da non perdere, lo splendida Spa Village che offre trattamenti di altissimo livello.



NOSTRO GIUDIZIO 5*

QUOTE PER NOTTE:
BUMBUNG ROOM - B&B

Prezzo a partire da **70** € a persona in doppia



NOSTRO GIUDIZIO 5*

GARDEN SUITE - B&B

Prezzo a partire da **180** € a persona in doppia

SPECIALE PER VOI

Bambini gratis - Trasferimenti gratis porto/resort

Il Taaras Beach Resort è un paradiso per i subacquei, gli amanti del mare e delle spiagge di sabbia bianca. Tutte le camere, sono dotate di balcone, aria condizionata, mini bar, TV, telefono, macchinetta per il tè o caffè in camera, bagno con doccia e cassaforte. L'hotel inoltre offre vari servizi tra cui: baby sitting, parrucchiere, Fitness centre, cambia valute, dottore, tour desk e camere per non fumatori. Inoltre il Diving PADI a 5*, propone uscite verso alcuni dei più noti punti d'immersione dell'arcipelago. Completano l'offerta gli sport acquatici, la sauna con la SPA, la piscina, tennis, percorso Jogging.



8 GIORNI

Viaggio di GRUPPO con guida in italiano

Classic I NOSTRI GRANDI CLASSICI



WONDERFUL BORNEO

KUCHING - BAKO NATIONAL PARK - SERIAN - LONGHOUSE - KOTA KINABALU - MONTE KINABALU - KLIAS RIVER - SANDAKAN - KINABATANGAN RIVER - SEPILOK

UN TOUR EMOZIONANTE E COMPLETO DEL BORNEO CHE PARTE DA KUCHING, CAPITALE DEL SARAWAK, VERSO LE LONGHOUSE DOVE SARÀ POSSIBILE ENTRARE IN CONTATTO CON IL FAMOSO GRUPPO INDIGENO DEGLI IBAN; TEMIBILI EX CACCIATORI DI TESTE. SI PASSA POI AL MONTE KINABALU E AL FIUME GARAMA, FAMOSO PER LA PRESENZA DELLE ENDEMICHE SCIMMIE NASICHE. INFINE LA PARTE PIÙ RICCA E CON MAGGIORI POSSIBILITÀ DI AVVISTAMENTO FAUNISTICO DEL BORNEO, LA RISERVA NATURALE DEL FIUME KINABATANGAN



IL VIAGGIO IN BREVE

Partenze di GRUPPO
di Mercoledì - Minimo 2 partecipanti

Durata: 8 giorni / 7 notti

Guida: locale parlante italiano

Sistemazione: hotel di categoria Deluxe/Superior

Pasti: 7 colazioni, 4 pranzi e 2 cene

Trasporto: in auto o minivan



1° giorno: KUCHING

Arrivo in aeroporto e trasferimento in Hotel. Ore 15.00 Incontro con la guida in hotel e partenza alla scoperta di questa città esotica, capitale dello stato del Sarawak. Il tour inizierà con la visita di uno dei più importanti templi buddisti situato di fronte al fiume Sarawak, il "Tua Pek Kong", proseguendo il percorso poi con la visita dell'Urang Museum e da qui all'antico villaggio malese per scoprire la vera vita in stile "kampong" (villaggio). Tornando in centro città, a piedi, si proseguiranno le visite con la Moschea di Kuching e le antiche stradine situate nei pressi, con i loro tipici portici e botteghe. Si ammirerà la zona coloniale britannica, la Court House ed altri edifici nello stesso stile, lungo il fiume Sarawak troverete il Main Bazar dove si susseguono negozi etnici e di lavorazione del legno locale. Infine rientro in hotel. (20 km)

HOTEL: Pullman Kuching, camera Deluxe, Cat. 5*

2° giorno: KUCHING/BAKO NATIONAL PARK/SEMENGGOH ORANG UTAN

Colazione in Hotel. Ritrovo con la guida in Hotel e partenza verso il villaggio di pescatori di Bako, passando attraverso la foresta di mangrovie con le sue tipiche palme nipah. Si partirà con delle barche per scendere verso la foce del fiume ed attraversare un tratto di mare, in circa 30 minuti si raggiungerà il Bako National Park, creato nel 1957, si distende su di un'area di 27 kmq, un perfetto compendio delle foreste e della fauna selvatica presenti nel Sarawak. Bako contiene una vasta gamma di vegetazione: foreste di mangrovie, foreste di dipterocarpi, delicata vegetazione marina, oltre ad una variegata fauna endemica, con scimmie proboscitate, macachi, scimmie argentate e varani. Un interessante trekking vi condurrà, attraversando foreste pluviali, per raggiungere quindi una bellissima baia incontaminata. Al ritorno sarà interessante il trekking attraverso la vera Foresta di mangrovie dove, grazie alla bassa marea, si potranno osservare i granchi "violinisti" ed altri piccoli crostacei al lavoro che emergono dal fango. Nel pomeriggio, in barca prima e poi via terra, si raggiungerà il Centro di Conservazione degli Orang Utan di Semenggoh. Un particolare centro a protezione di questi primati, istituito nel 1975 in 740 ettari di foresta vergine. Sarà emozionante osservarli quando usciranno dalla fitta vegetazione per approfittare del cibo posto sulle piattaforme dai ranger del Centro. Rientro in Hotel a Kuching. (250 km)

HOTEL: Pullman Kuching, camera Deluxe, Cat. 5*

3° giorno: KUCHING/SERIAN E LONGHOUSE/KOTA KINABALU

Colazione in Hotel. Ritrovo con la guida e partenza verso la cittadina di Serian che ospita un simpatico e coloratissimo mercato all'aperto. Aggirandovi tra le bancherelle noterete la pulizia di questo mercato che offre verdure e frutti molto particolari, alcuni di questi tipici soltanto del Sarawak. Proseguimento del viaggio verso il villaggio della comunità Bidayuh di Mongkos, situato proprio al confine del Kalimantan indonesiano. Mongkos è una fiorente comunità rurale e ospita una delle poche case Bidayu tradizionali rimaste. Tradizionalmente vivevano in case a schiera (longhouse), attualmente la maggior parte degli insediamenti Bidayuh è costituita da case singole. Con la visita della tradizionale longhouse, con le sue 24 porte in legno e bambù, si potrà entrare in contatto con le tradizioni di questa comunità, che ancora si tramandano nel tempo. Pranzo in stile locale all'interno della Longhouse per poi camminare attraverso piantagioni di riso, pepe, caucciù e cacao, coltivazioni tipiche di questa etnia. Al termine della visita trasferimento all'aeroporto di Kuching per il volo verso Kota Kinabalu, da qui trasferimento in hotel. (60 km)

HOTEL: Marriott Kota Kinabalu, Cat. 5*, camera Deluxe Seaview

4° giorno: KOTA KINABALU/MONTE KINABALU

Prima colazione in hotel. Partenza per l'inizio dell'escursione al Parco Nazionale del Monte Kinabalu, arrivati a Poring Hot spring un facile e leggero trekking, consentirà di raggiungere un "canopy walkway", passerelle aeree che permettono di passeggiare tra le cime degli alberi. Il

trekking prosegue poi verso la vicina cascata di Kipungit. Dopo pranzo, se sarete fortunati potrete ammirare o scoprire una Rafflesia, il fiore più grande del mondo che è solito crescere vicino alle sorgenti del Parco. Un'altra sosta avverrà al Kinabalu Park, per visitare il giardino botanico. Se in fioritura, con un pizzico di fortuna, breve sosta per vedere la 'Rafflesia', una pianta rara, endemica delle foreste pluviali, che può raggiungere 1 metro di diametro, è considerata la fiore ufficiale dello stato del Sabah e la sua immagine è presente anche sulle banconote locali. Nel tardo pomeriggio rientro a Kota Kinabalu. (180 km)

N.B.: si consiglia l'uso di scarpe comode o da trekking consigliato un impermeabile per improvvisi acquazzoni e repellente per insetti.

5° giorno: KOTA KINABALU/KLIAS RIVER

Colazione in Hotel. Ore 10:00 incontro in Hotel con la guida per una visita a piedi dei coloratissimi e vivaci mercati nel centro città e sul Waterfront. Tra cui un autentico negozio a conduzione familiare che vende medicine naturali, estratte da piante e radici, ancor oggi vengono usate abitualmente dalle popolazioni locali. La guida vi offrirà un assaggio di tipici dolci del Sabah. Pranzo libero e rientro in hotel. Nel pomeriggio visita sul fiume Klias, con il suo ecosistema costituito da mangrovie. Qui in barca si andrà alla ricerca delle scimmie nasiche, primati endemici del Borneo. L'escursione offre inoltre la possibilità di osservare volatili, macachi e bufali d'acqua. Al tramonto rientro al Jetty per una cena in stile locale a buffet, al termine si riprenderà la barca per un ultimo breve giro sul fiume per assistere al meraviglioso spettacolo di migliaia di lucciole che adornano le mangrovie. Al termine rientro a Kota Kinabalu. (70 km)

6° giorno: KOTA KINABALU/SANDAKAN/KINABATANGAN RIVER

Colazione al sacco. Di primo mattino partenza in volo per Sandakan, prima visita al "Sepilok Forest Center" per osservare il "Bornean Sun Bear Conservation Centre", unico centro di conservazione e riabilitazione dove è possibile ammirare l'orso più piccolo esistente in natura. Poco distante si trova il "Centro di Riabilitazione degli Orang Utan" dove questi magnifici mammiferi vengono curati per il reinserimento nella foresta ed al loro habitat naturale. Durante il feeding-time, i ranger della riserva offrono frutta e latte agli Orang Utan, è possibile osservare questi primati mentre si calano utilizzando robuste corde per raggiungere le piattaforme dalle quali è possibile fotografarli. Dal "Sepilok Orang Utan Rehabilitation Centre" si prosegue verso il villaggio di Sukau per la sistemazione presso uno dei lodge lungo il fiume Kinabatangan. Pranzo al Lodge. A metà pomeriggio è prevista un'uscita in barca alla scoperta della fauna locale, qui sono presenti oranghi, scimmie nasiche, macachi varani, alligatori, serpenti delle mangrovie, diverse specie di buceri, martin pescatori, aquile, sono le componenti faunistiche più facilmente osservabili. In serata, previo supplemento da regolare in loco, è possibile effettuare un'uscita notturna. Pernottamento presso il lodge. (120 km)

HOTEL: Sukau Rainforest Lodge, Borneo Villa, Cat. turistica

7° giorno: KINABATANGAN RIVER/SEPILOK

Sveglia di buon mattino al suono di buceri ed uccelli esotici per visitare il lago Ox Bow, immerso nel lussureggiante ed incantevole contesto della foresta del Borneo. L'escursione condurrà alla scoperta della natura circostante e alla ricerca dell'enorme varietà di uccelli che vivono in prossimità del lago. Rientro al lodge per la colazione ed intorno alle ore 10.00 partenza sempre via terra per fare ritorno a Sepilok. Check-in al Resort e quindi visita del Raiforest Discovery Centre per immergersi nella vicina foresta pluviale, un percorso aereo tra gli alberi vi darà modo di osservare tutta la vallata circostante. Rientro al vicino Resort, cena libera. Pernottamento al Resort di Sepilok. (130 km)

HOTEL: Sepilok Nature Resort, Chalet, Cat. 3*

8° giorno: SEPILOK/SANDAKAN

Colazione al Resort. In giornata trasferimento con autista in lingua inglese all'aeroporto oppure ai Jetty di Sandakan per eventuale estensione mare.



QUOTE a partire da:

In camera doppia per persona
8 gg: da 2.180 €

SUPPLEMENTI

Quota d'iscrizione: 95 €

LA QUOTA COMPRENDE:

- Volo Air Asia da Kuching a Kota Kinabalu, AK 6358 Part. 15.50 arrivo 17.20, franchigia bagaglio 20 kg, classe economica
- Volo Air Asia da Kota Kinabalu a Sandakan, orario da definire, franchigia bagaglio 20 kg, classe economica
- Sistemazione in camera a due letti con servizi privati negli hotel indicati o di pari categoria.
- Trattamento pasti come specificato in ogni singolo programma.
- Tour di gruppo, con guide locali parlanti italiano.
- Tutte le visite, le escursioni, gli ingressi ed i trasferimenti menzionati in ogni singolo viaggio.
- Spostamenti in auto/pullman come indicato in ogni singolo programma.

LA QUOTA NON COMPRENDE:

- Se il piano voli non è espressamente indicato, il preventivo si intende valido per i soli servizi a terra
- Le tasse aeroportuali
- Assicurazione annullamento.
- I pasti non menzionati, le bevande e le mance
- Eventuali tasse di entrata e di uscita o di soggiorno
- Tutto quanto non indicato nella voce "La quota comprende".
- Quota d'iscrizione



WILD WILD BORNEO

SANDAKAN, SUKAU, RISERVA NATURALE DI KINABATANGAN, DANUM VALLEY

TOUR D'INTERESSE NATURALISTICO ALLA SCOPERTA DELLA FLORA E DELLA FAUNA DEL BORNEO. IL FIUME KINABATANGAN È FAMOSO PER AVERE LA MAGGIORE CONCENTRAZIONE FAUNISTICA DELLA MALAYSIA. SUL SUO CORSO È POSSIBILE AVVISTARE: HORN BILLS (BUCERI), COLORATI UCCELLI TROPICALI, COCCODRILLI, VARANI, ELEFANTI PIGMEI, SERPENTI E DIVERSI TIPI DI PRIMATI TRA CUI: MACACHI, SCIMMIE NASICHE ED I FAMOSI ORANG UTAN. LE EMOZIONI CONTINUANO CON LA DANUM VALLEY, A NOSTRO AVVISO IL PIÙ BEL PARCO NAZIONALE MALESE, NEL CUORE DEL BORNEO, QUESTA REMOTA E MAGNIFICA FORESTA PRIMARIA È UNA DELLE AREE PIÙ ANTICHE E RICCHE AL MONDO PER SPECIE DI ALBERI, SE NE POSSONO TROVARE PIÙ DI 200 TIPI DIVERSI IN UN SOLO ETTARO!



IL VIAGGIO IN BREVE

Partenze di GRUPPO
Minimo 2 partecipanti

Durata: 5 giorni / 4 notti

Guida: locale parlante italiano

Sistemazione: hotel di categoria Superior/Deluxe

Pasti: Pensione Completa

Trasporto: Barca/ Minibus/Veicoli 4X4

Le attività comprendono: trekking naturalistici e nella giungla, percorso notturno e canopy walkway.



1° giorno: SANDAKAN/SUKAU

Arrivati a Sandakan si prosegue verso il "Sepilok Forest Center" per visitare il "Bornean Sun Bear Conservation Centre", unico centro di conservazione e riabilitazione dove è possibile ammirare l'orso più piccolo esistente in natura a distanze ravvicinate. Dopo la visita proseguimento a piedi per un breve tragitto nella foresta circostante per visitare il "Centro di Riabilitazione degli Orang Utan" dove, seguendo un lungo e accurato processo di riabilitazione, questi magnifici mammiferi vengono curati per il reinserimento nella foresta loro habitat naturale. Durante il feeding-time, durante il quale i ranger della riserva offrono frutta e latte agli Orang Utan, è possibile osservare questi primati mentre si calano utilizzando robuste corde per raggiungere le piattaforme dalle quali è possibile fotografarli. Dal "Sepilok Orang Utan Rehabilitation Centre" si prosegue verso il villaggio di Sukau (distante 2 ore circa) per la sistemazione presso uno dei lodge lungo il fiume Kinabatangan. Pranzo al Lodge. A metà pomeriggio è prevista un'uscita in barca motorizzata in cerca della fauna locale: oranghi, scimmie nasiche, macachi varani, serpenti delle mangrovie, diverse specie di buceri, martin pescatori, aquile, sono le componenti faunistiche più facilmente osservabili. Con un pizzico di fortuna si possono osservare anche coccodrilli ed elefanti. Rientro al lodge e cena. In serata, su richiesta, è possibile effettuare un'uscita notturna (facoltativa). Pernottamento presso il lodge. (120 km)

HOTEL: Cat. Superior: Sukau Rainforest Lodge, Borneo Villa - Cat. Deluxe: Sukau Rainforest Lodge, Borneo Villa

2° giorno: SUKAU

Sveglia di buon mattino al suono di Buceri ed uccelli esotici per visitare il lago Ox Bow, immerso nel lussureggiante ed incantevole contesto della foresta del Borneo. L'escursione condurrà alla scoperta della natura circostante e alla ricerca dell'enorme varietà di uccelli che vivono in prossimità del lago. Rientro al lodge per la colazione. Dopo un breve ristoro uscita a piedi per un trekking nella giungla circostante alla ricerca delle specie endemiche della zona, rientro poi al resort per il pranzo. Nel tardo pomeriggio uscita su un altro degli affluenti del Kinabagan River alla ricerca della fauna locale, ogni uscita offre solitamente delle visioni sempre differenti della natura circostante. Rientro al resort per cena. Dopo cena uscita in barca notturna, durante la notte si possono ammirare, illuminandoli tramite potenti torce, gli animali che dormono o le specie che vivono e cacciano di notte, civette, coccodrilli semi assonnati e volatili sono le specie più avvistate. Rientro in hotel per il pernottamento.

3° giorno: SUKAU/LAHAD DATU/DANUM VALLEY

Colazione al Lodge di primo mattino, si attraverserà in barca il fiume per proseguire via terra in circa 2 ore fino alla cittadina di Lahad Datu, cambio del mezzo e trasferimento in fuoristrada 4x4WD sino alla Danum Valley (circa due ore e mezzo di strada sterrata). Check-in, pranzo ed un primo incontro con il ranger, per la presentazione del programma e delle attività.



Danum, nel cuore dell'area di conservazione è dimora di oltre 120 specie di mammiferi, tra cui 10 specie di primati. In particolare, l'area di conservazione e i suoi dintorni sono un habitat importante per gli Orang Utan ed altri grandi mammiferi, tra cui l'elefante pigmeo del Borneo, il banteng, l'orso del sole malese, il leopardo nebuloso, il cinghiale selvatico e cinque specie di cervi. Nell'area si trovano ben inoltre più di 300 specie di volatili. Nel primo pomeriggio con la guida naturalista inizio del primo trekking lungo il Nature Trail ed esperienza di un lungo Canopy Walk nel folto della giungla, uno dei più belli di tutto il Borneo. Rientro al Lodge poco prima del tramonto. Cena e poi primo safari notturno con una jeep avvistamenti degli animali che dormono o che sono attivi la notte. Rientro al resort e pernottamento. (180 km)

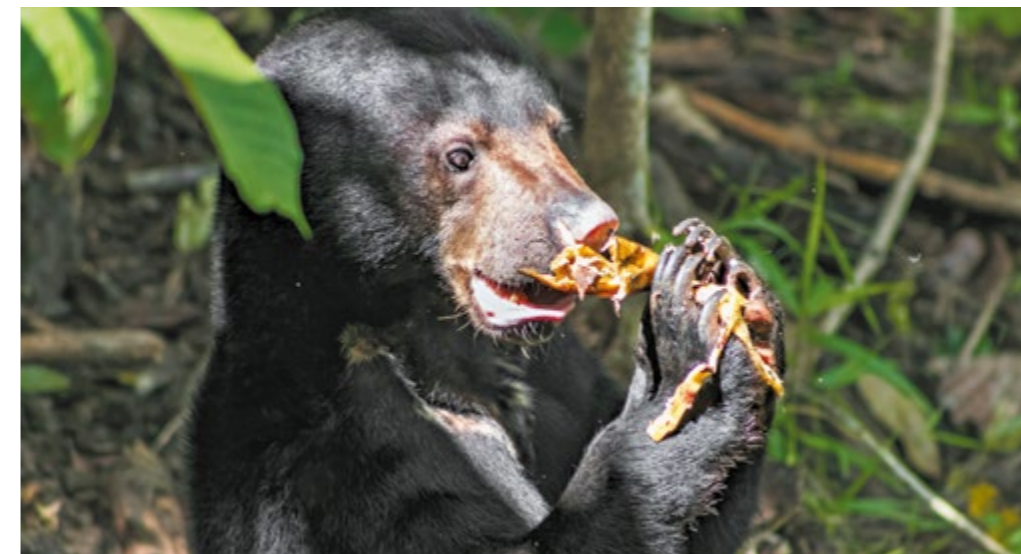
HOTEL: Cat. Superior: Borneo Rainforest Lodge, Jungle Chalet - Cat. Deluxe: Borneo Rainforest Lodge, Deluxe Chalet

4° giorno: DANUM VALLEY

Dopo la prima colazione si parte, per una passeggiata guidata lungo il "Coffin Cliff Trail", il sentiero che porta a un antico luogo di sepoltura. Si prosegue poi con un trekking verso il "Punto Panoramico" per una magnifica veduta della zona (3 km andata e ritorno, compresi 40 minuti di salita per raggiungere un magnifico punto di osservazione). Da qui si scende alla "Jacuzzi Pool" per una bella nuotata rinfrescante. Rientro al lodge per il pranzo. Nel tardo pomeriggio passeggiata sul Segama Trail e sull'Est Trail. Ritorno al lodge per la cena, dopo la quale è prevista una passeggiata notturna. Pernottamento. (10 km)

5° giorno: DANUM VALLEY/LAHAD DATU

Dopo la prima colazione si parte per il birdwatching sulla "canopy walkway". Si torna al lodge per il pranzo. Alle 13.30 partenza per Lahad Datu. Arrivo previsto alle 16.30 a Lahad Datu. Partenza per la destinazione successiva.



QUOTE a partire da:

In camera doppia per persona

Superior: da 2.960 €

Deluxe: da 3.070 €

SUPPLEMENTI

Quota d'iscrizione: 95 €

LA QUOTA COMPRENDE:

- Sistemazione in camera a due letti con servizi privati negli hotel indicati o di pari categoria.
- Trattamento pasti come specificato in ogni singolo programma.
- Tour di gruppo, con guide locali parlanti inglese.
- Tutte le visite, le escursioni, gli ingressi ed i trasferimenti menzionati in ogni singolo viaggio.
- Voli interni ove specificati e gli spostamenti in auto/pullman come indicato in ogni singolo programma.
- Tasse locali e percentuali di servizio.
- Assicurazione medico-bagaglio.

LA QUOTA NON COMPRENDE:

- Se il piano voli non è espressamente indicato, il preventivo si intende valido per i soli servizi a terra.
- Le tasse aeroportuali.
- Assicurazione annullamento facoltativa.
- I pasti non menzionati, le bevande e le mance.
- Eventuali tasse di entrata e di uscita.
- Tutto quanto non indicato nella voce "La quota comprende".
- Quota d'iscrizione.



8 GIORNI

Viaggio di GRUPPO con guida in inglese/italiano

ESCLUSIVA Exotic Tour

SOLUZIONI
DI VIAGGIO
ESCLUSIVE

SULTANI E FORESTE

BRUNEI - TEMBURONG NATIONAL PARK - KOTA KINABALU - MONTE KINABALU - KUDAT

UN NUOVO ITINERARIO PER VERI VIAGGIATORI, DAI FASTI, SFARZI (E PROIBIZIONI) DEL BRUNEI AL GRANDIOSO MONTE KINABALU, PROSEGUENDO CON LA FAUNA E GLI ORANGHI DEL KINABATANGAN, PER TERMINARE SULLE BIANCHE SPIAGGE DELLA KUDAT RIVIERA.



IL VIAGGIO IN BREVE

Partenze di GRUPPO o INDIVIDUALE

ESCLUSIVA Exotic Tour

Minimo 2 partecipanti

Durata: 8 giorni / 7 notti

Guida: in inglese/italiano

Sistemazione: hotel di categoria Deluxe

Pasti: 7 colazioni, 5 pranzi e 4 cene

Trasporto: minivan e barca

N.B.: Su richiesta quotazione per VIAGGIO INDIVIDUALE



1° giorno: BANDAR SERI BEGAWAN - Tour della città
In mattinata arrivo del volo all'aeroporto di Bandar Seri Begawan, capitale del Sultanato del Brunei. Nel primo pomeriggio la prima visita sarà alla Moschea di Hassanil Bolkiah, la più grande del Brunei e con 4 Minareti, proseguendo vista della bellissima Moschea Omar Ali Saifuddin, circondata da un lago artificiale dove è collocata una barca cerimoniale in pietra. Ci dirigeremo quindi al vicino Museo delle Royal Regalia, raccoglie ed espone gli straordinari regali ricevuti dal Sultano, da tutto il mondo. Giunti in riva al fiume, visita di un tipico mercato locale e a bordo di velocissime barche, raggiungeremo Kampong Ayer, un insieme di 28 villaggi contigui su palafitte, fondato almeno un migliaio di anni fa, è abitato da circa 20.000 persone ed è considerato il più grande insediamento su palafitte al mondo. Qui avrete modo di assaggiare dei dolci locali, all'interno di una casa privata. Al termine delle visite rientro in Hotel. Cena libera. (20 km)
HOTEL: The Empire Hotel & Country Club 5*, Sup.

2° giorno: BANDAR SERI BEGAWAN/TEMBURONG NATIONAL PARK

Colazione al Resort. Incontro con la guida per recarsi al molo da dove partirà una barca veloce verso il "Temburong National Park". Questa imbarcazione è pubblica e viene usata dalla popolazione locale per recarsi alle proprie abitazioni, situate lungo il percorso del fiume e della immensa foresta di mangrovie che ricopre l'area fuori della città. Sarà quindi un'esperienza con la tipica vita locale. Arrivo alla cittadina di Bangar dove si proseguirà via terra con un van sino all'ingresso del Parco a Batang Duri, località popolata dall'etnia Iban, ex tagliatori di teste. A bordo di una tipica Longboat si risalirà il fiume sino al cuore del Parco, per raggiungere il punto da cui parte il sentiero per risalire la collina, la fatica verrà ripagata, perché condurrà ad un fantastico Canopy Walkway costruito tutto in acciaio, che raggiunge un'altezza di ben 60 metri. Si ridiscenderà il fiume per avere un pranzo presso una Guesthouse e quindi eccoci risalire un altro piccolo fiume, una passeggiata vi condurrà a delle piccole cascate. Rientro a Batang Duri e quindi in città, rientro al Resort nel tardo pomeriggio. (60 km)
HOTEL: The Empire 5*, camera Superior

3° giorno: BANDAR SERI BEGAWAN - KOTA KINABALU

Colazione al Resort. Al mattino partenza via terra verso il confine con lo Stato del Sabah, nel Borneo Malese. Al confine tra i due Stati si passeranno le rispettive immigrazioni. Verso mezzogiorno si giungerà alla cittadina malese di Beaufort, dove vi attenderà la guida locale che vi seguirà lungo il viaggio nel Borneo Malese. Pranzo in stile locale. Proseguendo arrivo a Kota Kinabalu nel pomeriggio. In serata una bella e caratteristica cena a base di Seafood. Rientro in hotel per il pernottamento. (270 km)
HOTEL: Marriott Kota Kinabalu, cat. 5*, camera Deluxe Seaview

4° giorno: KOTA KINABALU/SANDAKAN/KINABATANGAN RIVER

Partenza di primissimo mattino per l'aeroporto di Kota Kinabalu per il volo su Sandakan previsto per le ore 07.00 (colazione al sacco). Arrivati a Sandakan si prosegue verso il "Sepilok Forest Center" per visitare il "Bornean Sun Bear Conservation Centre", unico centro di conservazione e riabilitazione dove è possibile ammirare l'orso più piccolo esistente in natura a distanze ravvicinate. Dopo la visita proseguimento a piedi per un breve tragitto nella foresta circostante per visitare il "Centro di Riabilitazione degli Orang Utan" dove, seguendo un lungo e accurato processo di riabilitazione, questi magnifici mammiferi vengono curati per il reinserimento nella foresta loro habitat naturale. Durante il feeding-time, durante il quale i ranger della riserva offrono frutta e latte agli Orang Utan, è possibile osservare questi primati mentre si calano utilizzando

robuste corde per raggiungere le piattaforme dalle quali è possibile fotografare. Dal "Sepilok Orang Utan Rehabilitation Centre" si prosegue verso il villaggio di Sukau (distante 2 ore circa) per la sistemazione presso uno dei lodge lungo il fiume Kinabatangan. Pranzo al Lodge. A metà pomeriggio è prevista un'uscita in barca motorizzata in cerca della fauna locale: oranghi, scimmie nasiche, macachi varani, serpenti delle mangrovie, diverse specie di buceri, martin pescatori, aquile, sono le componenti faunistiche più facilmente osservabili. Con un pizzico di fortuna si possono osservare anche cocodrilli ed elefanti. Rientro al lodge e cena. In serata, previo supplemento da regolare in loco, è possibile effettuare un'uscita notturna (facoltativa). Pernottamento presso il lodge. (260 km)
HOTEL: Bilit Rainforest Lodge, Cat. turistica

5° giorno: KINABATANGAN RIVER/KINABALU PARK

Sveglia di buon mattino, per visitare uno degli Ox Bow Lake. Rientro al lodge e dopo la colazione partenza via terra per il trasferimento fino al Kinabalu Park con arrivo previsto nel primo pomeriggio. Check-in nell'Hotel vicino al Parco. Pranzo libero. Nel pomeriggio trekking alla scoperta di questo Parco dichiarato Patrimonio Mondiale dell'umanità da parte dell'UNESCO, per la sua eccezionale biodiversità. Con la spettacolare vista del Monte Kinabalu che domina dai suoi 4095 metri, il trekking si snoderà attraverso la foresta dove le diverse specie di orchidee, ginger selvatici, muschi, felci, piante carnivore come le Nepenthes, piante medicinali, rattan e tante altre ancora davvero riempiono gli sguardi. Rientro al proprio Hotel, cena libera e pernottamento. (235 km)
HOTEL: Kinabalu Pine Resort 3*, Deluxe

6° giorno: KINABALU PARK/KUDAT

Colazione al Lodge. La prima visita inizia con l'area delle Poring Hot Spring, sorgenti naturali all'aperto, di acqua calda e fredda. Qui la natura tropicale è molto differente da quella dell'altro versante del monte: è una vera foresta tropicale con alberi che possono raggiungere i 60 mt di altezza, qui cresce la 'Rafflesia', un fiore raro, il più grande al mondo, endemico delle foreste pluviali può raggiungere un metro di diametro. Sempre alle Poring Springs, dopo una facile camminata nella giungla, si raggiungeranno i ponti sospesi (canopy walkway) situati a più di 30 metri di altezza dal suolo, dai quali si potrà ammirare la natura in tutta la sua interezza. Pranzo in stile locale e poi discesa sino al Distretto di Kudat, situato nella punta settentrionale del Sabah. Qui si trova un bellissimo e particolare Resort, situato di fronte ad una lunga spiaggia con delle ville in stile malese. Check-in, tempo libero per ammirare il tramonto sul mare ed infine una bella cena a base di pesce. Pernottamento. (190 km)
HOTEL: Kudat Riviera 4*, Deluxe

7° giorno: KUDAT - Attività

Colazione al Resort. Al mattino avrete tempo libero per godervi il magnifico scenario naturale dell'area marina di Kudat e Tip of Borneo, nel Mare Sud della Cina. Si rientrerà al Resort per pranzo. Nel pomeriggio ci si recherà in un villaggio della comunità Rungus, come le sue vecchie case in legno, da qui inizierà un'interessante escursione in barca lungo le tranquille acque della Foresta di Mangrovie, uno scenario differente ma altrettanto interessante rispetto al Kinabatangan River. La sera ci si recherà nella piccola cittadina di Kudat dove vi aspetta una prelibata cena a base di pesce e crostacei, presso un tipico ristorante locale di fronte al mare. Rientro al Resort e pernottamento al "Kudat Riviera Resort". (20 km)

8° giorno: KUDAT/KOTA KINABALU

Colazione al Resort. Trasferimento via terra (circa 3 ore) sino al proprio Hotel a Kota Kinabalu oppure all'aeroporto della città, per il volo sulla prossima destinazione. (80 km)



QUOTE a partire da:
In camera doppia per persona
8 gg: da 2.766€

SUPPLEMENTI

Quota d'iscrizione: 95 €

LA QUOTA COMPRENDE:

- Sistemazione in camera a due letti con servizi privati negli hotel indicati o di pari categoria;
- Trattamento pasti come specificato in ogni singolo programma;
- Tour di gruppo, con accompagnatore locale parlante italiano;
- Tutte le visite, le escursioni, gli ingressi ed i trasferimenti menzionati in ogni singolo viaggio;
- Tasse locali e percentuali di servizio;
- Assicurazione medico-bagaglio.

LA QUOTA NON COMPRENDE:

- I voli intercontinentali, domestici;
- Le tasse aeroportuali
- Assicurazione annullamento.
- I pasti non menzionati, le bevande e le mance
- Tutto quanto non indicato nella voce "La quota comprende".
- Quota d'iscrizione





LANKAYAN ISLAND DIVE RESORT



Su questa splendida isola a due ore di barca veloce da Sandakan, sorge un unico resort esclusivamente a disposizione degli ospiti. L'isola non ha nulla da invidiare, ma anzi surclassa anche un atollo delle Maldive, la natura rigogliosa che cresce spontanea è imparagonabile. Nel Resort le scarpe vengono tolte il giorno dell'arrivo e rimesse a malincuore il giorno della partenza, infatti si gira scalzi. Il Resort è composto da 23 graziosi Chalet in legno, nel tipico stile malese, immersi nella natura, semplicemente arredati e dotati di ventilatore e aria condizionata, di servizi privati e veranda. Il ristorante offre deliziosi pranzi a buffet (preparati dal capo villaggio) e le bevande sono comunque sempre a disposizione, anche durante la giornata: the, caffè acqua e qualche snack. Vi è un ottimo centro Diving per immersioni sulla barriera corallina circostante con annesso noleggio canoe.



BUNGA RAYA ISLAND RESORT & SPA

Il Bunga Raya, a circa 15 minuti di barca da Kota Kinabalu. Qui sono state sapientemente costruite 48 ville, davvero incantevoli con la piscina privata, dotate di tutti i più moderni comfort: aria condizionata, minibar, TV LCD con ricezione satellitare, cassetta di sicurezza, vasca, doccia, balcone che domina sulla baia sottostante. I ristoranti, propongono un'ottima cucina internazionale. La Spa raggiungibile tramite un ponticello propone trattamenti eccezionali. La grande piscina a sfioro offre piacevoli momenti di relax e tra le attività possibili Kayak, Diving, Snorkelling e Jungle Trekking. Ideale per viaggi di nozze.

NOSTRO GIUDIZIO 5*

QUOTE: SUPERIOR VILLA - Prezzo da 150 € a persona a notte



SHANGRI-LA RASA RIA

Immerso in 400 acri di vegetazione tropicale, è situato in mezzo alla giungla sul bordo del mare su una spiaggia lunga circa 3 km, proprio sul confine con una rigogliosa riserva naturale. Il centro benessere del resort offre programmi per la cura del corpo adatti a chi vuole rigenerarsi e rilassarsi. Dispone di 420 camere suddivise tra la Garden Wing e la nuova Ocean Wing, aria condizionata, cassetta di sicurezza, accesso internet, telefono, scrivania. Inoltre le attività che si possono svolgere sono veramente molte, escursioni di tutti i tipi, sport acquatici, equitazione, golf, mini club e molto altro.

NOSTRO GIUDIZIO 5*

QUOTE: RAINFOREST SUPERIOR - Prezzo da 130 € a persona a notte



NOSTRO GIUDIZIO 3* SUP.

QUOTE PER NOTTE:
CHALET - FB

Prezzo a partire da 220 € a persona in doppia



THE REEF DIVE RESORT

Mataking per la nostra idea di vacanza merita un posto speciale. Un'isola a circa 40 minuti di barca veloce da Semporna. Il "The Reef Dive Resort" offre agli ospiti un mondo paradisiaco. Il resort dispone di 8 Chalet vista mare e 20 camere Deluxe in tipico stile malese tutte in legno e 5 nuovissime villette, tutte con servizi privati, aria condizionata, ventilatore a pale e terrazzino. Dispone di collegamento internet, TV satellitare. Bar e ristorante con cucina orientale ed internazionale. Centro benessere per massaggi e Jacuzzi. Il Diving Center propone 3 uscite in barca al giorno (per chi acquista il pacchetto diver) sugli oltre 30 punti di immersione, Mataking Island, posizionata vicino al "The Alice Channel" che profondo circa 100 metri unisce Mataking a Sipadan, consente immersioni impareggiabili, inoltre si effettuano uscite a Sipadan e Mabul Island, (non incluse ed è consigliato prenotarle con anticipo), raggiungibili in circa un'ora di barca.

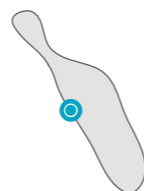


NEXUS KARAMBUNAI RESORT & SPA

Disposto lungo una bellissima spiaggia bianca di 7 km, dispone di 485 lussuose camere, suite e ville, arredate con gusto e particolarità orientali. Tutte con balcone o veranda ed una splendida vista sui giardini, la spiaggia e il mare, che varia a seconda del piano. A disposizione degli ospiti: i suoi 4 ristoranti con specialità mediterranee e ovviamente anche orientali, coffee shop colazioni e pasti con menu internazionali; 3 bar, campo da golf a 18 buche, Spa, 3 piscine, campi da tennis, campi da squash, area giochi per bambini, centro sport acquatici con sci d'acqua, kayak, banana boat, windsurf, pedalò e centro diving.

NOSTRO GIUDIZIO 4*

QUOTE: RAINFOREST SUPERIOR - Prezzo da 85 € a persona a notte



NOSTRO GIUDIZIO 3* SUP.

QUOTE PER NOTTE:
GARDEN VIEW DELUXE - FB

Prezzo a partire da 220 € a persona in doppia



GAYA ISLAND RESORT

Gaya Island Resort è situato sull'isola corallina di Gaya, facente parte del Parco Marino Tunku Abdul Rahman. Il Resort è ornato da una spiaggia dorata, dispone di 120 Hill villa e una suite all'interno di una lussureggiante foresta pluviale. Perfettamente integrato con il Resort è Spa Village Gaya Island, un centro termale immerso in un ambiente di mangrovie, con trattamenti che combinano le proprietà terapeutiche di rimedi naturali aromatiche per lenire e rigenerare lo spirito. A disposizione degli ospiti anche due ristoranti, un lounge bar, sport acquatici, birdwatching.

NOSTRO GIUDIZIO 5*

QUOTE: BAYU VILLA - Prezzo da 130 € a persona a notte

LANKAYAN • MATAKING

KOTA KINABALU • PANGKOR LAUT

8 GIORNI

Viaggio INDIVIDUALE in SELF DRIVE

SELF DRIVE



DRIVE MALAYSIA

MALACCA - KUALA LUMPUR - CAMERON HIGHLANDS - PENANG

UN TOUR IN AUTONOMIA PER SCOPRIRE AL MEGLIO LA PENISOLA MALESE. UN MISTO DI CULTURA E NATURA, SI PARTE DALLA STORICA MALACCA, PATRIMONIO UNESCO, PASSANDO ALLA MODERNA E FRIZZANTE KUALA LUMPUR, RISALENDO VERSO GLI ALTOPIANI CON LE AFFASCINANTI PIANTAGIONI DI THÈ A CAMERON HIGHLANDS E PER TERMINARE NELLA COLONIALE PENANG.

IL VIAGGIO IN BREVE

SELF DRIVE 

Durata: 8 giorni / 7 notti

Tipologia: INDIVIDUALE

Partenze: tutti i giorni - Minimo 2 partecipanti

Pasti: 7 colazioni

Trasporto: auto a noleggio

Hotel: categoria 4* o come indicato in preventivo



PERCHÈ SCEGLIERE QUESTO VIAGGIO

- ✓ Tour che consente una grande libertà di movimento
- ✓ Prezzi dinamici
- ✓ Tutte le assicurazioni relative al noleggio dell'auto e chilometraggio illimitato
- ✓ Possibilità di variare gli hotel proposti

Adeguamento valutario bloccato al momento della conferma del viaggio! (vedi dettagli nelle condizioni generali).



1° giorno: KUALA LUMPUR/MALACCA
Arrivo a Kuala Lumpur, ritiro dell'auto a noleggio e viaggio di circa due ore in direzione di Malacca.
HOTEL: Ibis Melaka, Standard Room

2° giorno: MALACCA
Colazione in hotel, giornata libera per visitare la storica città di Malacca, nominata nel 2008 dall'UNESCO, Patrimonio Mondiale dell'Umanità. Malacca o Melaka. La città è ricca di templi, mercati, pagode e moschee ed il suo centro storico ha conservato i vecchi edifici coloniali. Tra le visite suggerite: visitare la Piazza Rossa Olandese Stadhuis, il museo "Baba-Nyonya" (un'etnia derivata dal mix della cultura locale con quella Cinese, sviluppatasi lungo lo Stretto di Malacca e conosciuta anche come Peranakan). La collina di San Paolo dove restano le rovine dell'omonima Chiesa per poi proseguire verso la Porta de Santiago, ultimo bastione dell'antica fortezza portoghese "A Famosa" distrutta dagli Inglesi nel 1806 e poi parzialmente salvata da Sir Francis Raffles (il fondatore di Singapore). Da non perdere la strada degli Antiquari (Jonker Street) per concludere magari con una simpatica escursione in barca sul Melaka River. (240 km)

3° giorno: MALACCA
Colazione in Hotel. Mattinata per visitare altri angoli caratteristici della bella cittadina, come la chiesa di San Pietro, durante la dominazione Olandese le chiese furono distrutte e ai cattolici non fu permesso di avere i propri cimiteri o persino pregare nelle loro case. Ai sacerdoti era anche proibito predicare. La guerra di successione spagnola portò a un'alleanza tra i portoghesi e gli olandesi nel 1703. Questo portò gli olandesi ad adottare una posizione più morbida nei confronti dei cattolici portoghesi. Dopo anni di persecuzioni, un pezzo di terra fu donato da un convertito olandese e la chiesa di San Pietro fu costruita nel 1710. Altra visita suggerite possono essere lo Stadhuis, il più antico edificio coloniale di epoca olandese, un tempo residenza del governatore, oppure la replica del palazzo del Sultano. Molto belli e da non perdere e che si trovano a poca distanza uno dall'altro sono la più antica Moschea, il tempio cinese ed il tempio indù.

4° giorno: MALACCA/KUALA LUMPUR
Colazione in Hotel. Tappa successiva del vostro viaggio sarà Kuala Lumpur, moderna capitale asiatica, si trova a circa 2 ore di strada da Malacca. I luoghi di maggiore interesse possono essere: il Palazzo Reale (foto davanti all'entrata dato che l'ingresso non è consentito), il Monumento ai caduti, la Moschea Nazionale, la Stazione Ferroviaria in stile moresco, la Piazza dell'Indipendenza "Merdeka Square" dove si

trovano gli edifici coloniali del Royal Selangor Club ed il palazzo sempre in stile moresco Sultan Abdul Samad, eretto nel 1893. Ed infine l'emblema della città: Le Petronas Towers. (145 km)
HOTEL: Ibis KLCC Kuala Lumpur, Standard Room

5° giorno: KUALA LUMPUR
Colazione in Hotel.
Giornata dedicata alla scoperta di questa particolare capitale, un mix tra oriente ed occidente, le sue casette coloniali ed il contrasto con gli adiacenti grattacieli. Le Petronas tower, la Menara tower che svetta sulla collina ed il coloratissimo mercatino di Petaling street.

6° giorno: KUALA LUMPUR/CAMERON HIGHLANDS
Colazione in hotel. In mattinata partenza per Cameron Highlands, volendo sosta al Tempio di Batu Caves, il più grande ed importante tempio Hindu in Malaysia creato all'interno di una grotta, che richiama circa mezzo milione di persone ogni anno durante la festività del Thaipusam. Proseguimento poi verso le Cameron Highlands, località rinomata per le sue piantagioni di thè e frutta. Prima di iniziare la salita per le montagne di Cameron, sosta a Tapah e continuando alla piccola cascata di Iskandar, nelle cui vicinanze è ancora presente qualche insediamento di "Orang Asli", la tribù originaria Malese. (205 km)
HOTEL: Strawberry Park Resort, Studio room

7° giorno: CAMERON HIGHLANDS/PENANG
Colazione in hotel. Partenza dall'hotel, interessante la visita di una piantagione di the e dei suoi processi di lavorazione. Si comincia quindi la discesa verso Ipoh, città capitale del Perak. Visita del Tempio Cinese buddista. Altra sosta potrebbe essere Bukit Merah dove con la barca si può attraversare il lago per arrivare all'isola del Centro degli "Orang Utan". Dopo la visita il viaggio riprende verso Penang. Arrivo sull'isola attraversando uno dei ponti più lunghi dell'Asia (13.5 Km). (250 km)
HOTEL: Jen Penang, Deluxe room

8° giorno: PENANG
Prima colazione in hotel. Giornata dedicata alle visite di Georgetown con le sue maggiori attrazioni che le hanno valso la nomina di Patrimonio dell'Umanità dall'UNESCO, il tempio Thai con il Buddha disteso e al Tempio Birmano; KHOO Kongsi, affascinante Clan House Cinese e visita alla Mansion Baba & Nyonya, pittoresco museo che si trova nei pressi di Little India vicino alla bella chiesa anglicana di St. George. Ma non da meno il Kek Lok Si Temple, il più grande tempio buddista Malese. Rilascio dell'auto in aeroporto a Penang. (170 km)



QUOTE a partire da:
In camera doppia per persona
8 gg: da **1.200 €**

SUPPLEMENTI

Quota d'iscrizione: 95 €

LA QUOTA COMPRENDE:

- Noleggio auto Hertz, gruppo D
- Pernottamenti con trattamento e sistemazione come indicato nel programma.

LA QUOTA NON COMPRENDE:

- Passaggi aerei dall'Italia;
- Tasse aeroportuali;
- Ingressi e visite (se non espressamente indicato);
- Pasti, mance ed extra in genere;
- Tutto quanto non espressamente indicato ne "le quote comprendono".



Singapore

EXOTIC SINGAPORE

4 gg/3 nt

1° giorno: SINGAPORE

Incontro con il nostro assistente e trasferimento all'hotel. Nel pomeriggio il tour inizia con la zona coloniale, ammirando lungo il percorso il Civic District, il Cricket Club, la Parliament House, la Corte Suprema e la City Hall. Attraversando Marina Square si arriva all'Esplanade dove si può ammirare il simbolo di Singapore il Merlion. Si prosegue per Chinatown, culla di innumerevoli tradizioni che ancor si tramandano tra gli edifici storici, dove credenze e tradizioni centenarie si fondono, con lo spirito della nuova Singapore. Proseguimento per il National Orchid Garden, dove si possono ammirare circa 60.000 tipi di orchidee diverse. La sosta finale è tra i profumi di fiori e di spezie di Little India con le sue caratteristiche stradine colorate.

2° giorno: SINGAPORE

Ritrovo nella Lobby e partenza per Gardens by the Bay e Supertrees Grove, i nuovi giardini botanici. Qui si alternano piante tropicali a foreste di alberi giganteschi, cascate giochi d'acqua e passerelle sospese a mezz'aria. Le due le grandi serre, la Cloude Forest ed il Flower Dome, sono le più

grandi al mondo open space. Accanto, o la "Supertrees Grove" una foresta di super-alberi artificiali, costruiti in cemento ed acciaio. Rientro autonomo in hotel (non compreso nella quota).

3° giorno: SINGAPORE

Mattinata libera, per visitare autonomamente Singapore magari nella centralissima Orchard Road con i suoi sfavillanti centri commerciali. Nel pomeriggio escursione a Chinatown che ha percorso un lungo cammino da quando gli immigrati cinesi hanno scelto questa enclave come loro casa. Chinatown è da non perdere soprattutto la sera quando tutto si anima, si potrà ammirare la Yong Gallery, dove l'arte della calligrafia è mostrata dal maestro calligrafo che converte il tuo nome o un'espressione creativa in caratteri cinesi. Dopo la cena in un ristorante locale (ovviamente cinese), potrete passeggiare lungo i vicoli stretti del mercato notturno. Il clou della serata sarà un divertente giro risciò (trishaw) che vi porterà attraverso i vicoli di Chinatown e giù per Clarke Quay per terminare con una crociera lungo il fiume Singapore per vedere Singapore illuminata di notte, qui ammirerete antiche case

sapientemente restaurate, tra i moderni grattacieli del distretto finanziario, edifici coloniali e l'iconica statua Merlion che domina sulla bella baia di Singapore.

4° giorno: SINGAPORE

Incontro nella lobby per il trasferimento al Singapore Changi Airport in tempo utile per i voli successivi.

QUOTE a partire da:

Comprendono trasferimenti ed escursioni collettive - Partenze min.2 partecipanti

300 € collettivo in inglese

875 € privato in Italiano

LE QUOTE NON COMPRENDONO

Sistemazione alberghiera
Quota d'iscrizione **95 €**



FULLERTON

Una straordinaria struttura d'epoca, il vecchio ufficio postale, costruito nel corso del 1928 ospita oggi 400 lussuose camere. Il The Fullerton Hotel Singapore è un capolavoro di eleganza e comfort, un lungo elenco di servizi a disposizione. Pluripremiato (nella top ten di Condè

Nast) propone shuttle per Orchard Road e il Marina Bay, servizi per i clienti 24 ore su 24. Piscina infinity, posizione strategica nel cuore del quartiere finanziario e delle arti. I suoi rinomati ristoranti deliziano anche i palati più esigenti.



I NOSTRI HOTEL A SINGAPORE



MARINA BAY SANDS



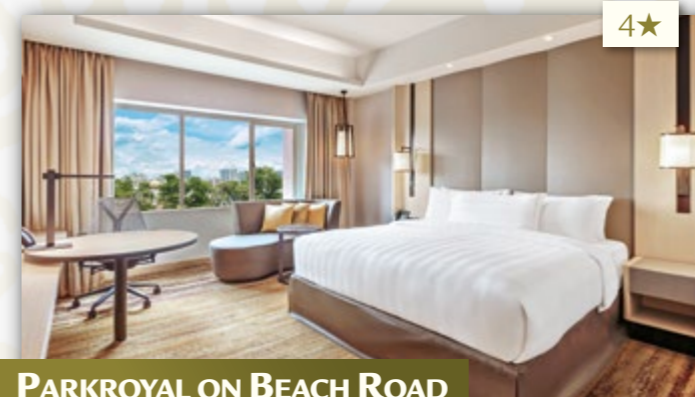
Il Marina Bay Sands, domina sulla splendida baia di Singapore. Questa imponente struttura offre oltre 2500 camere, elegantemente arredate, dotate di TV, scrittoio, accesso ad internet, Minibar, bollitore per tè o caffè. Ma l'incredibile attrattiva è la piscina di 150 mt, che collega i tre grattacieli, all'aperto al 57° piano a 200 mt di altezza. Qui si può pranzare, cenare o semplicemente prendere il sole. Il complesso dispone, di uno dei più grandi centri congressi, museo, teatro, centro commerciale e casinò.



HOTEL JEN ORCHARDGATEWAY



Situato proprio sopra la stazione MRT di Somerset, l'Hotel Jen Orchardgateway, appartenente al prestigioso gruppo Shangri-La Hotels, coniuga modernità eleganza e funzionalità, proprio nel cuore commerciale di Singapore ovvero Orchard Road. Tutte le sistemazioni offrono arredi moderni, aria condizionata, ampie finestre, area salotto, TV a schermo piatto, set per tè/caffè, cassetta di sicurezza, bagno ed altri moderni comfort. Il Wi-Fi è gratuito in tutta la struttura, la splendida piscina all'aperto domina sulla città ed inoltre il Jen vanta un centro fitness, reception aperta 24 ore, ristorante a buffet che propone diversi piatti locali della cucina di Singapore e rinomate pietanze occidentali.



PARKROYAL ON BEACH ROAD

Un hotel adatto a tutti, con buon rapporto qualità-prezzo, la buona posizione, a 5 minuti di auto dal Marina Financial Centre e Marina Bay Sands. Situato nel caratteristico quartiere di Kampong Glam, l'hotel è circondato da una ricca cultura e storia locale e nei pressi di negozi di artigianato ed abbigliamento. Offre tipologie di camere suddivise tra Superior, Deluxe e Club, ovviamente dotate di tutti i migliori servizi per rendere il vostro soggiorno confortevole. Completano la Spa, il centro fitness e la bella piscina.



THE WAREHOUSE

Il Warehouse Hotel costruito nel 1895 lungo il fiume di Singapore, situato nel fiorente Robertson Quay, è a soli cinque minuti dalla CBD, uno dei quartieri più famosi per la vita notturna di Singapore. Minuziosamente ristrutturato come un moderno boutique hotel di 37 camere da dettagli preziosi ed ospitalità accurata. Appartiene alla rinomata azienda di catering Lo Lo & Behold Group e fa parte del prestigioso portfolio di Design Hotels e Marriott Bonvoy. Tutte le camere dispongono di wi-fi gratuito ad alta velocità, altoparlanti Bluetooth Bang & Olufsen, materassi e cuscini personalizzati, servizi 100% eco-certificati Ashley & Co, un minibar completamente fornito e accesso alla piscina. Il ristorante di punta dell'albergo, il "Po" è da sempre uno dei punti di riferimento per l'alta cucina in città.

ESCURSIONI SINGAPORE

Singapore è sempre al passo coi tempi, la città stato si è ampliata, espandendosi sul mare, diventando il gioiello del sud est asiatico. Molte le attività con la poliedrica Sentosa Island a pochi minuti di viaggio, i canali e le avveniristiche costruzioni a far da contrasto agli antichi quartieri coloniali.

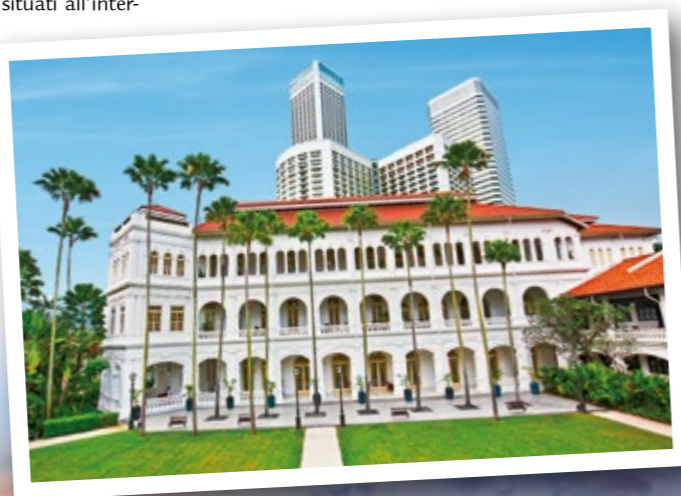
SINGAPORE CITY TOUR

Il Tour inizia con la zona coloniale, passando in bus e ammirando lungo il percorso il Civic District, il Cricket Club, la Paliament House, la Corte Suprema e la City Hall. Attraversando Marina Square per arrivare alla prima sosta all'Esplanade per ammirare il simbolo di Singapore, il Merlion, dove Sir Raffles è sbarcato per primo nel 1819. Si passa poi a Chinatown, prima dimora dei numerosi cinesi ora cittadini di Singapore, culla di innumerevoli tradizioni che si ricordano attraverso gli innumerevoli edifici storici conservati con estrema cura

dove credenze e tradizioni centenarie sono ancora praticate e si fondono, in qualche maniera, con il nuovo spirito di Singapore. Sosta ad un negozio di artigianato locale e quindi proseguimento verso il National Orchid Garden, situati all'interno del grande Botanic Garden: qui si possono ammirare e sono esposti circa 60.000 tipi di orchidee diverse. La sosta finale è tra i profumi

di fiori e di spezie di Little India per passeggiare tra le caratteristiche stradine colorate.

Durata: 3,5 ore circa



SINGAPORE IN BICICLETTA

Scoprirete come appare la vera Singapore in un rilassante tour che parte dal magico Singapore River, scoprirete i vecchi quartieri sino all'animatissima Chinatown. È questo il modo migliore per poter ammirare lo straordinario mix di architetture: dalle stradine di inizio '800, passerete di fronte ai simboli architettonici del colonialismo inglese per terminare con le slanciate linee dei moderni grattacieli! Durante il percorso averranno soste fotografiche ed esplicative da parte della vostra guida che vi seguirà, ovviamente, anch'essa in bicicletta.

Durata: 4 ore circa

CORSO DI CUCINA HAINANESE E WALKING TOUR

Questa esperienza vuole riportare l'essenza nostalgica della cucina Hainanese. Sperimentate la una combinazione di un corso di cucina con un mini tour a piedi, dove imparerai a conoscere le



aspirazioni, le avversità e i risultati della comunità Hainan prima del 21° secolo. Il cibo fa parte della tradizione immateriale dove secoli di sapori e cultura sono ben presentati sulle nostre tavole. Alcuni di questi piatti sono diventati sapori familiari, mentre alcuni sono stati dimenticati nel tempo.

Durata: 3 ore circa

AFTERNOON TEA THE TIFFIN ROOM, RAFFLES HOTEL

Tipicamente britannico, il tè pomeridiano combina una buona tazza di tè con panini, pasticcini e focaccine. Il tè pomeridiano Raffles è un must, offerto tutti i giorni della settimana, gli ospiti possono gustare il tè pomeridiano nella Tiffin Room, accanto alla Grand Lobby dell'hotel di Singapore. Se non sei mai stato a Raffles, è una grande struttura inaugurata nel 1887 e trasuda ancora eleganza regale. Gli ospiti che arrivano all'hotel sono accolti dall'iconico portiere Raffles, vestito con un turbante in bianco, fotografato quanto lo storico edificio che ospita l'hotel.

Durata: 1,5 ore circa

GARDENS BY THE BAY

Gardens by the Bay e Supertrees Grove, sono le futuristiche nuove attrazioni di Singapore, i nuovi giardini botanici della città, grazie alla presenza di due grandi serre climatizzate, si alternano piante tropicali a foreste di alberi giganteschi, cascate giochi d'acqua e passerelle sospese a mezz'aria. Col biglietto è possibile visitare le due grandi serre, la Cloude Forest ed il Flower Dome, quest'ultimo è la più grande serra del mondo ad open space. All'ingresso del parco potete ammirare la "Supertrees Grove" una foresta di super-alberi artificiali che hanno un'altezza che varia da 25 a 50 metri (salita non compresa). Il rientro non è previsto in quanto la durata della visita è libera.

Durata: 3 ore circa

NIGHTOUT AT MARINA BAY DRINK AT CE LA VI

Prima tappa è Garden Bay, la nuova visione di Singapore e la volontà di creare una città in un giardino. Questa pluripremiata destinazione offre una vista mozzafiato sul lungomare che si estende su oltre 101 ettari di terreno bonificato. Come cala il crepuscolo, l'orizzonte di Marina Bay emerge e gli iconici alberi Supertree Grove, di grande design che forniscono ombra di giorno si illuminano

magnificamente la notte. Potrete assistere allo spettacolo di luci e suoni nel loro Garden Rhapsody Show. Continuerete ad essere stupiti con un colpo d'occhio sulla città dalla cima del Ponte di osservazione Skypark del Marina Bay Sand - è un rooftop come nessun altro al mondo, arroccato 200 metri in aria è tra le nuvole. Offre una vista di 360 gradi dell'orizzonte illuminato di Singapore sino alle isole Riau dell'Indonesia. Nessun modo migliore per terminare la serata con la crociera tra i canali su una bumboat, tradizionale, passando ponti storici e palazzi costruiti più di un secolo fa.

Durata: 4 ore circa

MARINA BAY NIGHT TOUR IN BICICLETTA

Se pensi che Marina Bay sia bellissima di giorno, aspetta che il sole tramonti! Preparati a rimanere stupito dal nostro tour notturno di Marina Bay! Per una scarica di adrenalina, pedaliamo verso il Singapore Flyer e il Formula One Pit Building. Se siamo fortunati, assisteremo ad uno spettacolo di musica dal vivo appena fuori dall'Esplanade! Mentre torniamo, senti la fresca brezza lungo il fiume Kallang verso l'iconico Stadio Nazionale. Lungo la strada, vedrai paesaggi tranquilli e alcune delle case sul lungomare più costose di Singapore. Gardens by the Bay: Con una superficie di 250 acri su terreni bonificati, i Giardini sono la strategia di Singapore per creare una "Città in un giardino" migliorando il verde e la flora della zona.

Durata: 2 ore circa

CHINATOWN AFTER DARK

Chinatown ha percorso un lungo viaggio dai giorni in cui i primi immigranti cinesi fecero di questa enclave la loro casa. Oggi una miriade di negozi e ristoranti sono presenti, vivaci attività colorate ed emozionanti ambientate sullo sfondo di una città ricca di storia, Chinatown è da non perdere soprattutto la sera, quando tutto è davvero vivo. Vagare lungo le stradine strette del mercato notturno e testare le proprie abilità di contrattazione con gli abili venditori ambulanti, vendono qualsiasi cosa, dai souvenir ai prodotti in pelle. Visitate un calligrafo cinese per assistere a una dimostrazione sull'arte della calligrafia cinese, ma l'Highlights della serata è un giro in Trishaw, il tipico calesse, che vi porterà attraverso i vicoli di Chinatown e giù a Clarke Quay per poi imbarcarsi su una Bumboat, tipica imbarcazione locale per una crociera lungo il fiume Singapore e vedere la metropoli illuminata di notte, in mostra le belle shophouses restaurate, grattacieli moderni del quartiere finanziario, edifici coloniali e l'icona di Singapore, la statua del Merlion. Cena in ristorante locale.

Durata: 4 ore circa



BANYAN TREE

Situato in un lussureggiante ambiente tropicale. Il Banyan Tree Bintan dispone di diverse tipologie di ville, che dispongono dei più moderni comfort. Sport acquatici possono essere praticati nella bella baia antistante il resort, a far da cornice la sabbia dorata della spiaggia. Il Ristorante Saffron, con cucina tradizionale tailandese e indonesiana, utilizza una vasta gamma di Ingredienti provenienti da queste regioni, inoltre vi sono The Cove, Tree Tops, Dinner on the Rocks, Dinner at 8, Dinner of the Legend, In-Villa Dining, The Beach Pool, tutte ambientazioni suggestive per godere di cene uniche ed indimenticabili.

NOSTRO GIUDIZIO 5* LUSO

QUOTE: RAINFOREST SEAVIEW VILLA - Prezzo da 220 € a persona a notte



ANGSANA BINTAN

Adiacente all'esclusivo Banyan Tree Bintan, l'Angsana Resort & Spa promette vacanze in eleganti ambienti arredati in stile balinese. Il Resort vanta 120 camere tra Superior, One Bedroom Suite e Angsana Suite, ognuna con una spettacolare vista dalla terrazza. Le Suite dell'Angsana possiedono jacuzzi e doccia privata all'esterno, televisione via cavo, minibar, cassaforte, asciugacapelli, bollitore per il caffè e il tè. Babysitting. Tra le attività la Spa, gite in bicicletta, il campo da golf, canoa, scuba diving, windsurf, sci d'acqua, snorkeling. Per non farsi mancare nulla il Lotus Café, il The Veranda Lobby Lounge e il Pantal Grill.

NOSTRO GIUDIZIO 4*

QUOTE: ISLAND CHILL ROOM - Prezzo da 100 € a persona a notte



THE SANCHAYA

Situato su una spiaggia bianchissima ed incontaminata, The Sanchaya è il gioiello di Bintan. Questa lussuosa proprietà è composta da 21 ville e 9 suite. Le sistemazioni sono una attenta combinazione di eleganza coloniale e di esotismo asiatico. Dotate di letti super king-size, le camere sono dotate di comfort moderni quali iPad, televisori Bang & Olufsen, Apple TV e Wi-Fi. Il pezzo forte della struttura sono gli ambienti comuni, lo stile coloniale è onnipresente, la sala da pranzo, la libreria, la bella terrazza esterna, lo stile dei tempi passati e l'accoglienza di una casa familiare. A completare i servizi la bella Spa.

NOSTRO GIUDIZIO 5*

QUOTE: THAI VILLA - Prezzo da 375 € a persona a notte



CASSIA BINTAN

Cassia Bintan, in parte Hotel ed in parte service apartment è di sicuro la struttura più innovativa sull'isola. Le camere e gli studios sono moderni, colorati e ben rifiniti, condividono la spiaggia con le proprietà sorelle Angsana e Banyan Tree: La posizione è privilegiata e l'ideale per una bella vacanza al mare, oltre al ristorante è presente anche uno shop per acquistare eventualmente i cibi da cucinare nel caso si abbia optato per l'appartamento. Una bella piscina è a disposizione degli ospiti ed una particolarità è un centro per la salvaguardia delle tartarughe.

NOSTRO GIUDIZIO BOUTIQUE

QUOTE: 1 BEDROOM APARTMENT - Prezzo da 90 € a persona a notte



BAWAH RESERVE

Uno splendido paradiso tropicale circondato da un oceano blu, 6 isole, 13 spiagge e 3 lagune, la Bawah Reserve si trova in un luogo appartato e riparato a 160 miglia nautiche (300 km) a nord-est di Singapore, nel remoto arcipelago di Anambas, in Indonesia. Questa area di conservazione marina incontaminata è circondata da lagune turchesi e barriere coralline, è perfetta per chi vuole viziarsi così come a coloro che cercano di rilassarsi in uno splendido paradiso. Solo 36 ville per pochi ospiti, suddivise su due isole antistanti e dotate di tutti i comfort, la serenità di una Tented Garden Suite o di un Treehouse Lodge, circondato dalla natura dell'isola e dall'infinita vegetazione tropicale, oppure ammirare panorami mozzafiato da uno dei nostri 10 romantici Overwater Bungalows o le 22 suite fronte mare da cartolina, che si estendono da est a ovest lungo spiagge di sabbia bianca orlate di palme. Per gruppi e famiglie, sono disponibili ville fronte mare con due, tre o quattro camere da letto che offrono un tranquillo santuario privato per rilassarsi. Bawah è un'esperienza unica ed incredibile, per chi vi è stato diventa un ricordo indelebile.



NOSTRO GIUDIZIO 5* LUSO

TENTED BEACH SUITE - FB

Prezzo a partire da 1.000 € a persona in doppia

SPECIALE PER VOI

Bambini gratis - Trasferimenti gratis porto/resort



ISOLE ANAMBAS

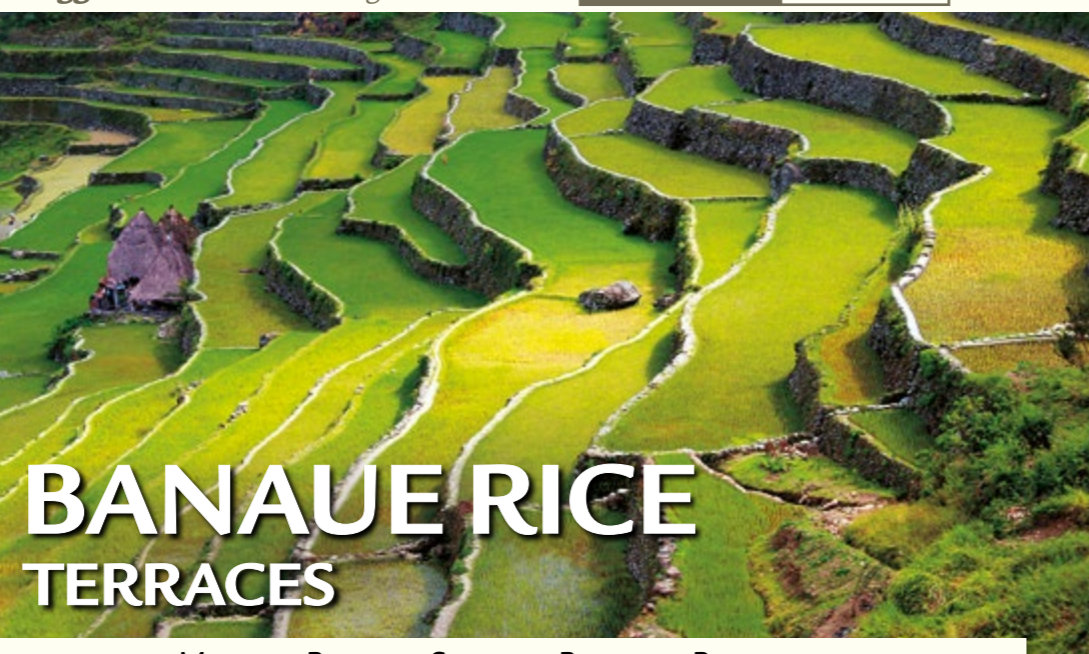
BINTAN

7 GIORNI

Sagada
Baguio Banaue
Manila

Tour INDIVIDUALE

Viaggio INDIVIDUALE con guida in italiano **ESCLUSIVA Exotic Tour**



BANAUE RICE TERRACES

MANILA - BAGUIO - SAGADA - BONTOC - BANAUE

UN TOUR CHE PORTA ALLA SCOPERTA DELL'AFFASCINANTE MANILA CON IL SUO PASSATO COLONIALE E DI BANAUE CHE, CON LE SUE TERRAZZE DI RISO, È STATA DESCRITTA COME L'OTTAVA MERAVIGLIA DEL MONDO. LE TERRAZZE SONO STATE COSTRUITE DALLE TRIBÙ IFUGAO 2000-3000 ANNI FA PER COLTIVARE IL RISO, SENZA L'AUSILIO DI MACCHINARI. TUTT'OGGI SONO ANCORA IN USO E SONO DIVENTATE PATRIMONIO DELL'UMANITÀ.

QUOTE a partire da:
In camera doppia per persona
7 gg: da **2.248 €**

SUPPLEMENTI

Quota d'iscrizione: 95 €

LA QUOTA COMPRENDE:

- Sistemazione in camera a due letti con servizi privati negli hotel indicati o di pari categoria;
- Trattamento pasti come specificato in ogni singolo programma;
- Tour di gruppo, con accompagnatore locale parlante italiano;
- Tutte le visite, le escursioni, gli ingressi ed i trasferimenti menzionati in ogni singolo viaggio;
- Tasse locali e percentuali di servizio;
- Assicurazione medico-bagaglio.

LA QUOTA NON COMPRENDE:

- I voli intercontinentali, domestici;
- Le tasse aeroportuali;
- Il visto d'ingresso;
- I pasti non menzionati, le bevande e le mance
- Tutto quanto non indicato nella voce "La quota comprende".

IL VIAGGIO IN BREVE

ESCLUSIVA Exotic Tour

Durata: 7 giorni / 6 pernottamenti

Tipologia: **INDIVIDUALE** - Minimo 2 partecipanti

Guida: locale parlante italiano

Pasti: 6 colazioni e 4 cene

Trasporto: in auto o minivan



1° giorno: MANILA

Arrivo a Manila, incontro con un nostro incaricato per il trasferimento in hotel. Nel pomeriggio City tour di Manila. Pernottamento.

HOTEL: Fairmont Makaty (camera Fairmont room).

2° giorno: MANILA/BAGUIO via BACOLOR

Colazione in hotel, alle 7:00 partenza per il tour, verso il nord per raggiungere Bacolor, Pampanga in circa due ore di viaggio. Si potranno ammirare la Basilica, ed i resti delle abitazioni distrutte dalle eruzioni del vulcano Pinatubo e le case degli abitanti. Si proseguirà poi per Baguio, la capitale estiva delle Filippine e punto d'ingresso per la bellissima "Cordillera", nella provincia di Benguet. Check-in in hotel. Nel pomeriggio city tour di Baguio situata ad un'altitudine di 1450 metri e circondata da migliaia di pini, Burnham Park, Mines view park, la Cattedrale e il ricostruito villaggio dell'etnia Ifugao, visita anche di centri dove viene lavorato il legno. Sistemazione in hotel, cena e pernottamento. **HOTEL:** Burnham Suites in Deluxe Studio.

3° giorno: BAGUIO/SAGADA

Colazione in hotel, poi partenza per Sagada, attraversando la Trinidad Valley, una tranquilla località di montagna (1500 m) immersa in un bel paesaggio di boschi e risaie. Sui fianchi dei dirupi che circondano l'abitato e nelle grotte calcaree della zona, si possono scorgere alcuni siti funerari con le caratteristiche "hanging coffins", le bare sospese nella roccia della montagna. Cena e pernottamento in hotel.

HOTEL: St. Joseph Inn in Private Room.

4° giorno: SAGADA/BONTOC/BANAUE

Colazione in hotel, proseguimento per Bontoc, il centro più importante della provincia delle montagne, con l'interessante Museo di Bontoc, fondato da una suora belga. Nel pomeriggio arrivo a Banaue, lo spettacolo è mozzafiato, tutte le montagne circostanti sono coltivazioni terrazzate di riso, curate amorosamente dagli Ifugaos. Cena in hotel e pernottamento.

HOTEL: Banaue Hotel in Standard Room.

5° giorno: BANAUE

Prima colazione e partenza con le caratteristiche jeepney locali per la visita delle risaie a terrazze e dei villaggi circostanti abitati dagli Ifugao, popolazione che conserva ancora inalterate le proprie tradizioni millenarie. Le risaie, costruite oltre 2000 anni fa e dichiarate patrimonio dell'umanità dell'UNESCO, sono situate a circa 1500 metri sul livello del mare, vengono alimentate da un sistema di irrigazione che convoglia le acque dalle foreste pluviali sulle montagne. Nel pomeriggio trekking villaggio di Banga-an, situato nella panoramica valle delle terrazze di riso. Per un caratteristico incontro con gli Ifugao, visita delle loro case tipiche e del loro stile di vita e del mercato locale. Rientro a Banaue. Cena in hotel e pernottamento.

6° giorno: BANAUE/MANILA

Prima colazione e partenza per Manila, attraversando l'altopiano di Luzon, arrivo in hotel per il pernottamento.

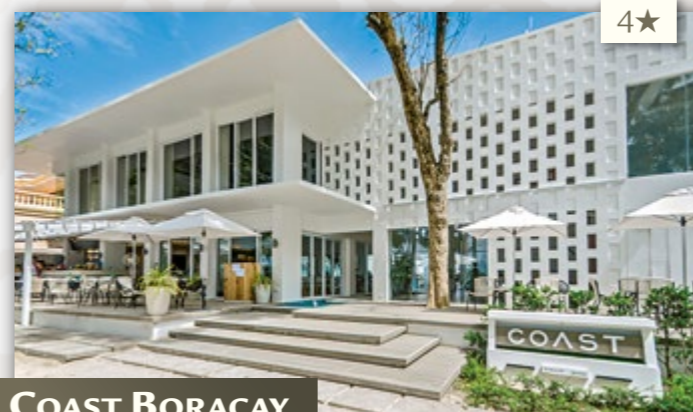
HOTEL: Fairmont Makaty.

7° giorno: MANILA

Prima colazione e partenza per la prossima destinazione.

I NOSTRI HOTEL NELLE FILIPPINE

BORACAY



4★

COAST BORACAY



Situato nella meravigliosa isola di Boracay, il Coast Boracay offre confortevoli sistemazioni fronte mare, una piscina all'aperto, la connessione WiFi gratuita e un bar-ristorante in loco, il "Cha Cha's Beach café, perfetto per rilassarvi con un drink o per gustare la curata cucina locale. Tutte le camere sono dotate di biancheria da letto molto pregiata, Smart TV a LED da 43 pollici, aria condizionata, pantofole e bagno privato con doccia. Reception aperta 24 ore su 24. Il Coast Boracay dista 600 metri dalla spiaggia di White Beach, 2,9 km dalla Willy's Rock e soli 500 metri dal celebre D'mall di Boracay.

Quote in BB a partire da: 50 € per persona in doppia

BORACAY



4★

HENANN REGENCY RESORT & SPA

Situato a Boracay, nel mezzo della lunga spiaggia di sabbia bianca famosa in tutto il mondo, l'Henann Garden Resort si trova a pochi passi dalle attrazioni dell'isola. Offre 273 confortevoli camere con ampi giardini ed accesso privato diretto alla spiaggia. Accesso internet WIFI (a pagamento). La Kai SPA incarna la sua traduzione ossia "rilassante". I terapisti vi faranno ritrovare la vostra serenità mentre siete in vacanza, in un ambiente rilassante orientale, questa è la destinazione ideale per coccole e relax. Cenare presso il Garden Café del resort e provate il piacere di una cucina raffinata che riflette influenze asiatiche e occidentali. Il Caffè offre agli ospiti deliziose scelte dal suo menu per tutto il giorno.

Quote in BB a partire da: 65 € per persona in doppia

BORACAY



5★

CRIMSON RESORT AND SPA BORACAY

Per i viaggiatori che vogliono entrare in contatto con lo spirito vero dell'isola di Boracay, il Crimson Resort and Spa Boracay è la scelta perfetta. Questa struttura offre alla clientela attrezzature e servizi capaci di soddisfare anche l'ospite più esigente. Entrando in una delle 192 accoglienti camere sarà facile dimenticare lo stress della giornata: armadio, asciugamani, appendiabiti, pantofole, caffè solubile in omaggio sono solo alcuni dei comfort presenti. Strutture e servizi come barche, canoe, stanza per lo yoga, snorkeling, spiaggia privata renderanno il soggiorno indimenticabile.

Quote in BB a partire da: 140 € per persona in doppia.

PALAWAN



5★

PANGULASIAN ISLAND



Pangulasian Island è situato su una spiaggia incontaminata e circondata da una foresta tropicale. Comfort di lusso e un servizio impeccabile in 42 camere di design. La struttura dispone di boutique, biblioteca, ristorante e bar presso la Clubhouse, una piscina a sfioro con bar sulla spiaggia, palestra, centro benessere, Spa e Diving center. Ogni villa ha una superficie di almeno 65 mq più un balcone privato, dotate di Wi-Fi gratuito, TV satellitare e mini-bar. Gli ospiti di El Nido Resorts hanno accesso esclusivo ai club sulle spiagge a Entalula Island e Dibuluan Island. Presso i beach club privati, sono disponibili hobiecat vela, windsurf e snorkelling.

Quote in FB a partire da: 330 € per persona in doppia



Quality Group aderisce al Fondo Garanzia Astoi studiato appositamente per tutelare i viaggiatori prima e durante il viaggio. Maggiori dettagli sul sito www.fondoastoi.it



ESTRATTO CONDIZIONI DI PARTECIPAZIONE

Organizzazione Tecnica:

MISTRAL TOUR INTERNAZIONALE s.r.l.

- Licenza d'esercizio Agenzia di Viaggi categoria A illimitata n. 35/A.V. emessa dalla provincia di Torino il 21/06/2001
- Garanzie per i viaggiatori: "Fondo ASTOI a tutela dei viaggiatori", con sede in Viale Pasteur n.10, 00144 - Roma, C.F. 97896580582, Iscrizione Reg. Persone Giuridiche di Roma n. 1162/2016
- Copertura assicurativa Primo Rischio: NOBIS Compagnia di Assicurazioni s.p.a. n. 1505001130/W
- Copertura assicurativa Grandi Rischi: NOBIS Compagnia di Assicurazioni s.p.a. n. 202448648
- Il presente catalogo, elaborato nel mese di **Gennaio 2023**, è valido **da Marzo 2023 a Dicembre 2024**, itinerari e servizi aggiornati sul sito www.qualitygroup.it
- Le quotazioni dei pacchetti di viaggio sono basate e sono aggiornati al mese di **Gennaio 2023**. Cambi: **1 EURO = 1,05 USD - 1 EURO = 4,5 MYR**.

Condizioni Relative al Recesso:

In caso di recesso prima della partenza saranno addebitati il costo della quota d'iscrizione, il premio assicurativo, la penale nella misura indicata di seguito salvo eventuali condizioni più restrittive (legate a periodi di alta stagione o di piena occupazione delle strutture) che verranno comunicate al viaggiatore in fase di preventivo e quindi prima della conclusione del contratto:

- 25% dalla data di conferma sino a 60 giorni prima della partenza
- 50% da 59 a 45 giorni prima della partenza;
- 75% da 46 a 20 giorni prima della partenza;
- 100% da 19 a 0 giorni prima della partenza o in caso di mancata presentazione (no-show).
- Quota d'iscrizione, il visto consolare (se richiesto)

Questi importi verranno trattenuti da Mistral Tour Internazionale s.r.l. assicurabili con polizza multirischio turismo. Successivamente alla partenza o in caso di mancata informazione scritta non sarà dovuto alcun rimborso. Nel caso di gruppi precostituiti le penali da recesso saranno oggetto di accordo specifico di volta in volta alla firma del contratto. Le sopra citate percentuali sono derogate per le seguenti strutture nelle Filippine: della catena "El Nido Resort", Amanpulo e Shangri-La Boracay, a Singapore per il Marina Bay Sands, in Micronesia per il Palau Pacific resort; in Indonesia per il Nih resort ed il Bawah Reserve, che saranno del 100% a partire dalla data di prenotazione. La validità della comunicazione di annullamento del viaggio e/o recesso è subordinata all'adozione della forma scritta ricevuta da Mistral Tour prima della partenza. **N.B: successivamente alla partenza o in caso di mancata informazione scritta non sarà dovuto alcun rimborso.**

Modalità di stipulazione del pacchetto assicurativo:

Ciascun Cliente/Viaggiatore, salvo esplicito rifiuto, all'atto della prenotazione, effettuerà il pagamento del premio assicurativo determinato in base al costo individuale del viaggio/soggiorno, così come riportato nella seguente Tabella Premi:

| Costo del viaggio | Premio individuale |
|-----------------------------|--------------------|
| Fino a € 500,00 | € 25,00 |
| da € 500,01 a € 1.000,00 | € 35,00 |
| da € 1.000,01 a € 1.500,00 | € 56,00 |
| da € 1.500,01 a € 3.500,00 | € 107,00 |
| da € 3.500,01 a € 5.000,00 | € 168,00 |
| da € 5.000,01 a € 20.000,00 | € 200,00 |

Pagamenti

1. All'atto della sottoscrizione della proposta di acquisto del pacchetto turistico dovrà essere corrisposta:
 - a) la quota d'iscrizione (vedi art. 8);
 - b) acconto sul prezzo del pacchetto turistico pubblicato in catalogo o nella quotazione del pacchetto fornita dall'Organizzatore. Tale importo viene versato a titolo di caparra confirmatoria ed anticipo conto prezzo. Nel periodo di validità della proposta di compravendita dei servizi turistici indicati e pertanto prima della ricezione della conferma di prenotazione degli stessi, che costituisce perfezionamento del contratto, gli effetti di cui all'art.1385 c.c. non si producono qualora il recesso dipenda da fatto sopravvenuto non imputabile. Il saldo dovrà essere improrogabilmente versato entro il termine stabilito dal Tour Operator nel proprio catalogo o nella conferma di prenotazione del servizio\pacchetto turistico richiesto.
2. Per le prenotazioni in epoca successiva alla data indicata quale termine ultimo per effettuare il saldo, l'intero ammontare dovrà essere versato al momento della sottoscrizione della proposta di acquisto.
3. La mancata ricezione da parte dell'Organizzatore delle somme sopra indicate, alle date stabilite, al pari della mancata rimessione al Tour Operator delle somme versate dal Viaggiatore all'intermediario, comporterà la automatica risoluzione del contratto da comunicarsi con semplice comunicazione scritta, via fax o via e-mail, presso l'Agenzia intermediaria, o presso il domicilio anche elettronico, ove comunicato, del viaggiatore e ferme le eventuali azioni di garanzia ex art. 47 D.Lgs. 79/2011 esercitabili dal viaggiatore. Il saldo del prezzo si considera avvenuto quando le somme pervengono all'organizzatore direttamente dal viaggiatore o per il tramite dell'intermediario dal medesimo viaggiatore scelto.

Prezzo

Il prezzo del pacchetto turistico è determinato nel contratto, con riferimento a quanto indicato in catalogo, o programma fuori catalogo ed agli eventuali aggiornamenti degli stessi cataloghi o programmi fuori ca-

talogo successivamente intervenuti, o nel sito web dell'Operatore. Esso potrà essere variato, in aumento o in diminuzione, soltanto in conseguenza alle variazioni di:

- costi di trasporto, incluso il costo del carburante;
- diritti e tasse relative al trasporto aereo, ai diritti di atterraggio, di sbarco o di imbarco nei porti e negli aeroporti;
- tassi di cambio applicati al pacchetto in questione.

Per tali variazioni si farà riferimento al corso dei cambi ed ai prezzi in vigore alla data di pubblicazione del programma, come riportata nella scheda tecnica del catalogo, ovvero alla data riportata negli eventuali aggiornamenti pubblicati sui siti web. In ogni caso il prezzo non può essere aumentato nei 20 giorni che precedono la partenza e la revisione non può essere superiore al 8% del prezzo nel suo originario ammontare. In caso di diminuzione del prezzo, l'organizzatore ha diritto a detrarre le spese amministrative e di gestione delle pratiche effettive dal rimborso dovuto al viaggiatore, delle quali è tenuto a fornire la prova su richiesta del viaggiatore. Il prezzo è composto da:

- a) quota di iscrizione o quota gestione pratica;
- b) quota di partecipazione: espressa in catalogo o nella quotazione del pacchetto fornita all'intermediario o al viaggiatore;
- c) costo eventuali polizze assicurative contro i rischi di annullamento e/o spese mediche o altri servizi richiesti;
- d) costo eventuali visti e tasse di ingresso ed uscita dai Paesi meta della vacanza.

Documenti e Visti:

All'atto della prenotazione è necessario comunicare nome/i e cognome così come riportati esattamente sul passaporto. In caso di discordanze, l'organizzatore non può ritenersi responsabile per eventuali disguidi e/o per esborsi extra dovuti a riemissioni dei titoli di viaggio. Le informazioni riportate su questo opuscolo per i documenti necessari per l'ingresso nei vari paesi qui trattati, si ritengono valide esclusivamente per cittadini italiani, fondamentale verificarne sempre la validità sul sito www.viaggiare-ricicuri.it e/o con le Autorità competenti.

Voli e Tasse aeroportuali:

Le quote di partecipazione che includono passaggi aerei, sono state calcolate in base a delle specifiche classi di prenotazione. In caso di mancata disponibilità verrà automaticamente proposto il supplemento relativo alle classi disponibili. Le tasse aeroportuali non sono mai incluse e riportate in ogni singolo programma su base indicativa. L'esatto importo sarà comunicato solo al momento dell'emissione della biglietteria. In caso di recessione del contratto di viaggio non sempre tutte le tasse sono rimborsabili.

Crediti:

Le immagini riprodotte nel presente opuscolo si riferiscono a strutture e panorami ripresi nelle loro migliori condizioni. Variazioni climatiche, il corso del tempo e delle stagioni possono comportare modifiche anche significative all'effettiva esperienza vissuta dal cliente durante il soggiorno. Non può essere considerata pregiudiziale la pubblicazione delle immagini del presente opuscolo.

Foto: Diego Firenze, Andrea Pistolesi, iStockphoto.com, Shutterstock.com, Adobe Stock, Tourism Malaysia, Sarawak Tourism Board, Sabah Tourism Board, Brunei Tourism Board, Dorigo, Photocourtesy of El Nido Resorts, uffici corrispondenti e alberghi nelle singole destinazioni.

**COMUNICAZIONE OBBLIGATORIA
AI SENSI DELL'ARTICOLO 17 DELLA LEGGE N- 38/2006**

"La legge italiana punisce con la reclusione i reati concernenti la prostituzione e la pornografia minorile, anche se commessi all'estero."

Gentile Cliente

prima di prenotare ti invitiamo ad inquadrare questo QR code per prendere visione nel dettaglio del fascicolo completo delle Condizioni di Partecipazione.



FLEXY BALI



**COSTRUISCI IL VIAGGIO
DEI TUOI SOGNI**

<https://bali.flexy.travel/>

